

Carte d'identité Bell®

■ **Autorisation de vente** : n° 2060120.

■ **Composition** : 233 g/L boscalid
+ 67 g/L époxiconazole.

■ **Formulation** : Suspension concentrée (SC).

■ **Usages** :

BLES : Septorioses, rouille brune, rouille jaune, piétin-verse.

ORGES : Helminthosporiose, rhynchosporiose, rouille naine, oïdium, piétin-verse.

AVOINE : Rouille couronnée, oïdium, piétin-verse.

SEIGLE : Rhynchosporiose, rouille brune.

TRITICALE : Septorioses, rouille brune, rouille jaune, oïdium, piétin-verse.

■ **Dose autorisée** : 1,5 L/ha.

■ **Classement** :

Xn : Nocif.

N : Dangereux pour l'environnement.

R40 : Effet cancérigène suspecté - preuves insuffisantes.

R41 : Risque de lésions oculaires graves.

R62 : Risque possible d'altération de la fertilité.

R63 : Risque possible pendant la grossesse d'effets néfastes pour l'enfant.

R51/53 : Toxique pour les organismes aquatiques ; peut entraîner des effets néfastes à long terme pour l'environnement aquatique.

Port de gants et de vêtement de protection et d'un appareil de protection oculaire pendant toutes les opérations de traitement.

■ **Zone non traitée** : 5 m (distance par rapport aux points d'eau).

■ **Délai avant récolte** : **35 jours** NOUVEAU !

■ **Délai de rentrée dans les parcelles** : 24 H après traitement.

■ **Nombre maximum d'applications par an** : 2.

■ **Protection utilisateur lors de la manipulation produit** : Gants en nitrile ou néoprène EN374, lunettes de sécurité, masque jetable de type P3, bottes de protection marquage S5 ou P5, vêtement de travail de niveau de protection 4.

Carte d'identité Comet®

■ **Autorisation de vente** : n° 2000332.

■ **Composition** : 250 g/L pyraclostrobine.

■ **Formulation** : Concentré émulsionnable (EC).

■ **Usages** :

BLES : Rouille jaune, rouille brune, fusarioses des épis (*M. nivale*).

ORGES : Helminthosporiose, rhynchosporiose, rouille naine.

AVOINE : Rouille couronnée.

SEIGLE : Rhynchosporiose, rouille brune.

TRITICALE : Rouille jaune, rouille brune.

■ **Dose autorisée** : 1 L/ha.

■ **Classement** :

Xn : Nocif.

N : Dangereux pour l'environnement.

R20/22 : Nocif par inhalation et par ingestion.

R38 : Irritant pour la peau.

R65 : Nocif : peut provoquer une atteinte des poumons en cas d'ingestion.

R50/53 : Très toxique pour les organismes aquatiques ; peut entraîner des effets néfastes à long terme pour l'environnement aquatique.

■ **Zone non traitée** : 20 m (distance par rapport aux points d'eau).

■ **Délai avant récolte** : 35 jours.

■ **Délai de rentrée dans les parcelles** : 24 H après traitement.

■ **Nombre maximum d'applications par an** : 2 (1 sur helminthosporiose et *Microdochium nivale*).

■ **S'utilise exclusivement en mélange avec d'autres fongicides dont Bell**

Bell® + Comet® sur orges

L'innovation boscalid
à spectre extra-large sur orges
pour un gain net maximisé



10 gestes responsables et professionnels de la pulvérisation

AVANT L'APPLICATION

- 1 Stocker les produits dans un local phytosanitaire conforme et fermé à clé. ✓
- 2 Bien lire l'étiquette et les précautions d'emploi. ✓
- 3 Se protéger efficacement (gants, lunettes, masque, combinaison, bottes). ✓
- 4 Vérifier régulièrement et maintenir le bon état et le réglage du matériel d'application. ✓
- 5 Surveiller le remplissage et ajuster le volume de bouillie (clapet anti-retour, dispositif de surverse). ✓
- 6 Rincer les emballages trois fois, vider l'eau de rinçage dans la cuve et recycler dans le cadre des collectes Adivalor. ✓

PENDANT L'APPLICATION

- 7 Appliquer la bouillie dans les cultures par temps calme, sans vent et éviter toute dérive de pulvérisation vers les fossés, cours d'eau, chemins, abords de ferme ou bâtiments. ✓

APRÈS L'APPLICATION

- 8 Appliquer après dilution les fonds de cuve et les eaux de rinçage sur la parcelle. ✓
- 9 Nettoyer les équipements de protection. Se laver les mains. Prendre une douche. ✓
- 10 Prévenir les pollutions ponctuelles : traitement des effluents phytosanitaires, BASF Agro recommande le procédé Osmofilm®. ✓

Contacts utiles

Informations techniques Etiquettes et FDS	BASF Agro	N°Azur 0 810 02 30 33 ou www.agro.basf.fr
Une question de santé	MSA	PhytAttitude N° Vert 0 800 887 887 APPEL GRATUIT DEPUIS UN POSTE FIXE
En cas d'urgence (incident ou accident)	BASF Agro	Service Sécurité 24h/24 01 49 64 57 33
Collecte des emballages vides	ADIVALOR	N°Azur 0810 12 18 85 ou www.adivalor.fr

BASF
The Chemical Company

www.reperesfongicidescereales.fr

PRODUITS POUR LES PROFESSIONNELS : RESPECTER LES CONDITIONS D'EMPLOI

Bell® + Comet® sur orges

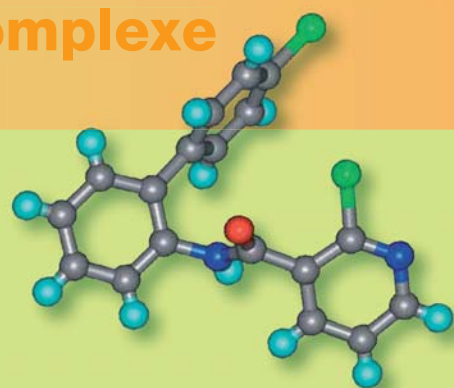
L'innovation boscalid
à spectre extra-large sur orges
pour un gain net maximisé

L'association de Bell® et de la meilleure
strobilurine (le F500) contre le complexe
parasitaire de l'orge

Boscalid : un nouveau mode d'action

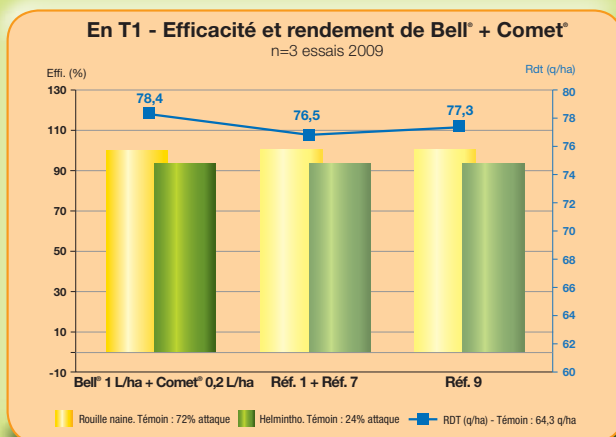
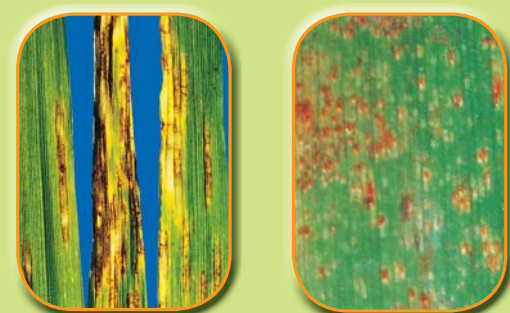
Avec Bell® + Comet®, vous disposez du nouveau mode d'action
du boscalid (de la famille chimique des carboxamides, groupe des SDHI*
Vous contribuez ainsi à la gestion durable de l'efficacité des fongicides.

*SDHI : succinate déshydrogénase inhibiteur.

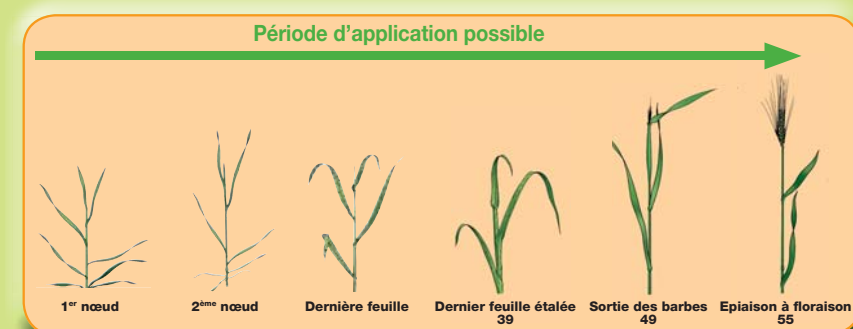


Une efficacité prouvée en T1 contre les principales maladies des orges

Bell® + Comet® constitue un nouveau standard d'efficacité sur l'helminthosporiose, la maladie la plus préjudiciable
des orges (jusqu'à 35 % de pertes). Boscalid et F500 offrent une plus longue durée d'action : protégé plus longtemps,
le feuillage est plus vert pour valoriser le potentiel maximum de vos orges.



L'association Bell® + Comet®
maintenant aussi possible en T2 en toutes situations

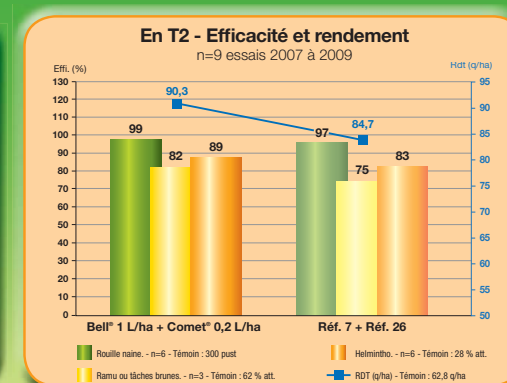
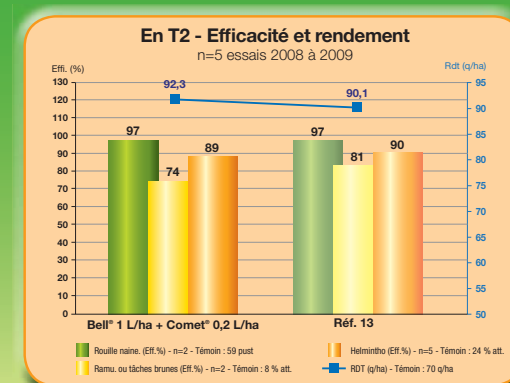


Nouveau délai avant récolte de 35 jours

Dorénavant et pour mieux valoriser l'action
conjointe du boscalid et du F500, vous pouvez
protéger vos orges avec Bell® + Comet®
jusqu'à 35 jours avant la récolte.

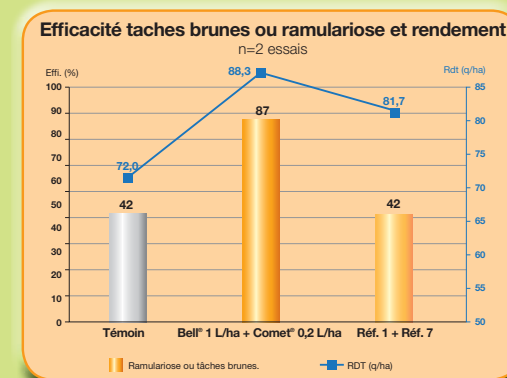
Bell® + Comet® sur orges

Une efficacité
encore meilleure
en T2 contre
les principales
maladies des orges



Protection de haut niveau contre les nouvelles problématiques
maladies des orges

Bell® + Comet® vous procure déjà en T1 une protection contre l'ensemble du complexe parasitaire des orges. Désormais,
vous pouvez aussi l'appliquer au 2^{ème} passage pour encore plus d'efficacité, notamment contre les maladies de fin de cycle.



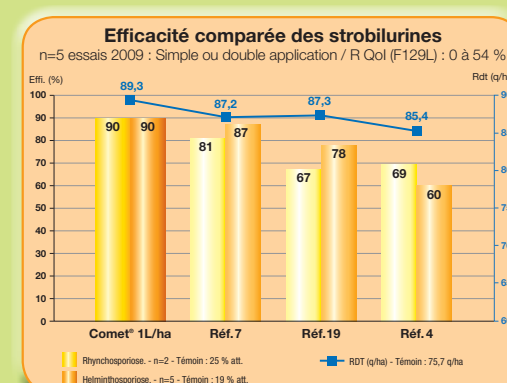
L'association au spectre extra-large

Le F500 ou pyraclostrobine : la strobilurine de référence

Même en situation de présence de souche d'helminthosporiose F129L,
le F500 conserve un haut niveau d'efficacité comme en témoignent les
résultats du graphique ci-contre.

Polyvalence contre les maladies

Le complexe maladies qui se développe sur vos orges est difficile à bien
identifier. Ne prenez pas de risques. Avec Bell® + Comet® et son spectre
extra-large, c'est l'efficacité polyvalente !



Polyvalence céréales et stades

Besoin de réduire vos contraintes logistiques ?
Grâce à la polyvalence de Bell® + Comet® toutes céréales,
quel que soit le stade d'application, vous pouvez optimiser vos achats,
diminuer vos stocks et simplifier vos programmes fongicides !

Comment l'utiliser ?

Stades et cultures

• sur orges : de la montaison au stade épiaison.

Doses

1 L/ha Bell® + 0,2 L/ha Comet® à 1,2 L/ha de Bell® + 0,24 L/ha Comet®
selon le programme envisagé.