

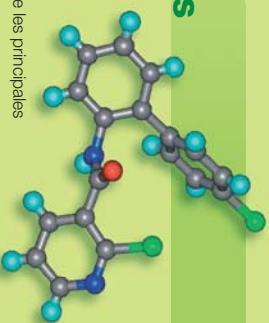
Bell® + Comet®

L'innovation fongicide blés et orges pour un gain net maximisé sur un spectre extra-large

Bell®, le fongicide innovant qui vous apporte vraiment plus

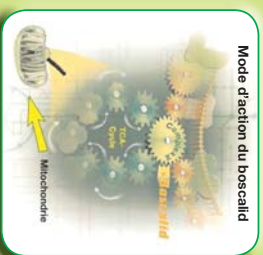
Une nouvelle avancée dans la protection des céréales

Vous qui êtes réceptif à l'innovation, vous saurez reconnaître l'intérêt de la famille chimique des carboxamides, famille du boscalid, car elle vient enrichir la liste des familles capables de lutter efficacement contre les principales maladies des céréales. Cette famille fait partie du groupe des SDHI*.



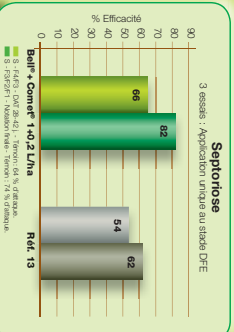
*succinate diéthylhydrogénase inhibiteur

Mode d'action du boscalid



Boscalid : un nouveau mode d'action
Avec le boscalid, vous disposez d'un nouveau mode d'action pour lutter notamment contre la septoriose, ainsi vous **contribuez à la gestion durable de l'efficacité des fongicides** (voir figure ci-contre).

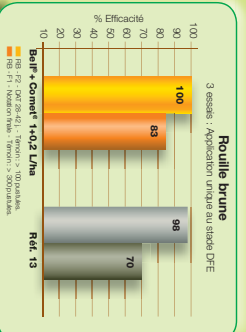
Septoriose



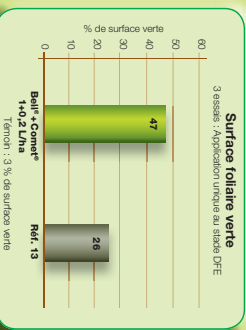
Une longue durée d'action

Grâce à la longue durée d'action que lui apporte boscalid et F500, Bell® + Comet® protège plus longtemps le feuillage contre toutes les maladies, dont la **septoriose** et les **rouilles**. Ainsi, le grain est bien rempli et vous procurez un rendement maximum.

Rouille brune



Surface foliaire verte



L'association au spectre extra-large

Bell® + Comet®

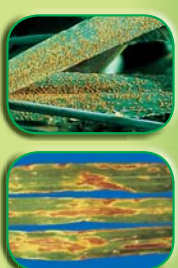
Avec Bell® + Comet®, plus de performances

Comet® associé à Bell® apporte en particulier une plus longue durée d'action contre la rouille, une meilleure valorisation de l'azote et au final un bénéfice rendement.

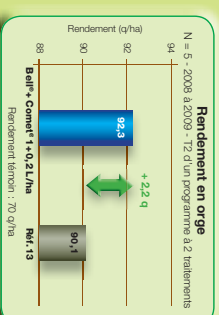
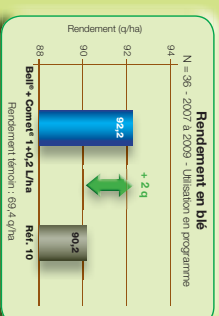


Des feuilles de blés et d'orges bien protégées

Avec Bell® + Comet®, l'innovation associée à la meilleure strobilurine (F500), vous profitez d'une solution complète au spectre extra-large sur blés, orges, triticale, seigle et avoine.



Le rendement maximisé à la clef



Grâce à l'utilisation de Bell® + Comet®, que ce soit en blé ou en orge, votre rendement est maximisé.

Plus de souplesse d'utilisation



Avec son **nouveau délai avant récolte de 35 jours**, l'innovation Bell® est maintenant aussi disponible pour le T2 des orges :

- Des **performances rendement maximisées**.
- Une **meilleure valorisation du boscalid** sur l'ensemble du complexe parasitaire.
- Encore **plus de souplesse** maladies et stades quelle que soit la céréale.

Comment l'utiliser ?

Stades et cultures

- **sur blés** : - au stade 1-2 neuds pour protéger les pieds et lutter contre les maladies foliaires précoces,
- au stade dernière feuille étalée contre les maladies foliaires des étages supérieurs.
- **sur orges** : de la montaison au stade épislon.
- **sur avoine, seigle et triticale** : dès les premiers symptômes, de la montaison à la fin gonflement.

Doses

1 L/ha Bell® + 0,2 L/ha Comet® à 1,2 L/ha de Bell® + 0,24 L/ha selon le programme envisagé.

Carte d'identité

Beil®

- **Autorisation de vente :** n° 2060120.
- **Composition :** 233 g/L boscalid + 67 g/L époxiconazole.
- **Formulation :** Suspension concentrée (SC).
- **Usages :**
 - BLÉS :** Septorioses, rouille brune, rouille jaune, piélin-verse.
 - ORGES :** Helminthosporiose, rhynchosporiose, rouille noire, oïdium, piélin-verse.
 - AVOINE :** Rouille couronnée, oïdium, piélin-verse.
 - SEIGLE :** Rhynchosporiose, rouille brune.
 - TRITICALE :** Septorioses, rouille brune, rouille jaune, oïdium, piélin-verse.
- **Dose autorisée :** 1,5 L/ha
- **Classement :**
 - Xn :** Nocif.
 - N :** Dangereux pour l'environnement.
 - R40 :** Effet cancérogène suspecté ; preuves insuffisantes.
 - R41 :** Risque de lésions oculaires graves.
 - R62 :** Risque possible d'altération de la fertilité.
 - R63 :** Risque possible pendant la grossesse d'effets néfastes pour l'enfant.
 - R51/53 :** Toxique pour les organismes aquatiques ; peut entraîner des effets néfastes à long terme pour l'environnement aquatique.
- Port de gants et de vêtement de protection et d'un appareil de protection oculaire pendant toutes les opérations de traitement.
- **Zone non traitée :** 5 m (distance par rapport aux points d'eau).
- **Délai avant récolte :** **35 jours NOUVEAU !**
- **Délai de rentrée dans les parcelles :** 24 H après traitement
- **Nombre maximum d'applications par an :** 2.

Carte d'identité

Comet®

- **Autorisation de vente :** n° 2000332.
- **Composition :** 250 g/L pyraclostrobin.
- **Formulation :** Concentré émulsionnable (EC).
- **Usages :**
 - BLÉS :** Rouille jaune, rouille brune, fusarioses des épis (*M. nivale*).
 - ORGES :** Helminthosporiose, rhynchosporiose, rouille noire.
 - AVOINE :** Rouille couronnée.
 - SEIGLE :** Rhynchosporiose, rouille brune.
 - TRITICALE :** Rouille jaune, rouille brune.
- **Dose autorisée :** 1 L/ha.
- **Classement :**
 - Xn :** Nocif.
 - N :** Dangereux pour l'environnement.
 - R20/22 :** Nocif par inhalation et par ingestion.
 - R38 :** Irritant pour la peau.
 - R65 :** Nocif ; peut provoquer une atteinte des poulmons en cas d'ingestion.
 - R50/53 :** Très toxique pour les organismes aquatiques ; peut entraîner des effets néfastes à long terme pour l'environnement aquatique.
- **Zone non traitée :** 20 m (distance par rapport aux points d'eau).
- **Délai avant récolte :** 35 jours.
- **Délai de rentrée dans les parcelles :** 24 H après traitement.
- **Nombre maximum d'applications par an :** 2 (1 sur helminthosporose et *Microdochium nivale*).
- **Utilise exclusivement en mélange avec d'autres fongicides dont Beil**

10 gestes responsables et professionnels de la pulvérisation

AVANT L'APPLICATION

- 1 Stocker les produits dans un local physicochimique conforme et fermé à clé.
- 2 Bien lire l'étiquette et les précautions d'emploi.
- 3 Se protéger efficacement (gants, lunettes, masque, combinaison, boots).
- 4 Vérifier régulièrement et maintenir le bon état et le réglage du matériel d'application.
- 5 Signifier la manipulation et l'usage à la police de la ville de la commune (département, département de services).
- 6 Rincer les emballages trois fois, vider l'eau de rinçage dans la cuve et recycler dans le cadre des collectes Adiflor.

PENDANT L'APPLICATION

- 7 Appliquer la bouteille dans les cultures par temps calme, sans vent et éviter toute dérive de pulvérisation vers les forêts, champs d'eau, rivières, sources de fontaines, etc.

APRÈS L'APPLICATION

- 8 Appliquer après dilution les fonds de cuve et les eaux de rinçage sur la parcelle.
- 9 Nettoyer les équipements de protection. Se laver les mains. Prendre une douche.
- 10 Prévenir les pollutions ponctuelles : traitement des effluents phytochimiques. BASF Agro recommande le procédé Ozonilium (procédé reconnu par l'INRA).

Contacts utiles

Informations techniques	BASF Agro	0 800 20 20 20
Requêtes et DSA	BASF Agro	01 48 64 97 33
Une question de santé	BASF Agro	01 48 64 97 33
En cas d'urgence (accident ou incendie)	BASF Agro	01 48 64 97 33
Coûts des emballages vides	BASF Agro	01 48 64 97 33

Beil® + Comet®

L'innovation fongicide blés et orges pour un gain net maximisé sur un spectre extra-large



ÉPI	Fusarioses, Maladies de fin de cycle
FEUILLES	Septorioses, Rouilles, Oïdium, Helminthosporioses, Rhynchosporioses...
PIED + FEUILLES	Pyralides, Oïdium, Septorioses, Rouille jaune...
SEMENCE	Faite de semis, Helminthosporiose, Carie, Oïdium...



www.reperestongicidescereales.fr

PRODUITS POUR LES PROFESSIONNELS : RESPECTER LES CONDITIONS D'EMPLOI