

Fiche Repères

HELMINTHOSPORIOSE : MIEUX LA CONNAÎTRE POUR MIEUX LA CONTRÔLER

1. RECONNAÎTRE LA MALADIE

La diversité des symptômes de l'helminthosporiose et les risques de confusion avec d'autres causes rendent parfois l'identification difficile.
Inoculum primaire sur les résidus de culture.

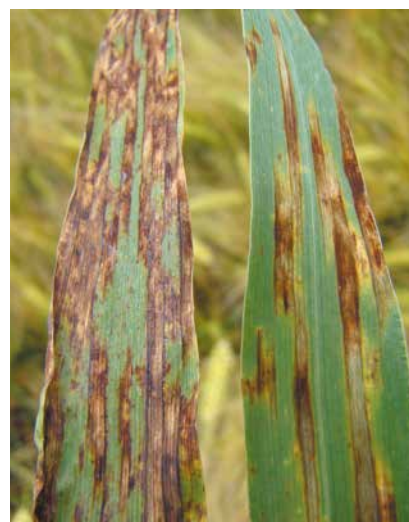


Symptômes

2 formes spéciales du champignon *Pyrenophora teres* (syn : *Drechslera teres*) engendrant des symptômes différents :

- *P. teres f. sp. teres* → **Symptômes typiques en forme de réseau et linéaire** : nécroses marron-noire longitudinales de tailles très variables et qui se rejoignent entre elles par de fines nécroses brunes donnant un effet « maille de filet ».
- *P. teres f. sp. maculata* → **Taches brun-noir ovales à elliptiques de 3 mm x 6 mm** souvent entourées de chloroses.

Source Arvalis : Helminthosporiose teres sur feuilles de orge d'hiver.
A gauche : réseau sur l'ensemble de la feuille. A droite : forte attaque, symptôme rectangulaire.



Conditions météo

Infection primaire : T° 10-15°C, repousses d'orges, adventices (orges sauvages)

Infection secondaire : T° 15 à 25 °C, sporulation uniquement sur les nécroses, dissémination par le vent, propagation de la maladie par paliers

Météo favorable : printemps doux, pluies à la montaison, 10°C < T° < 25°C et + 80% d'humidité.

REPÈRE

En cours
de campagne,
ajuster
les pratiques selon
les **risques**
climatiques

Dégâts :

Pertes de rendement de 20 à 30 q/ha en OH sur variété sensible (en forte attaque) et de 8 à 12 q/ha en OP sur variété sensible (en forte attaque)

Classement* fréquence maladie en OH :
Rhynchosporiose 1,
Ramulariose 2,
Helminthosporiose 3

Classement fréquence maladie en OP :
Rhynchosporiose 1,
Oïdium 2,
Helminthosporiose 3

Ne pas confondre l'helminthosporiose avec :

Les grillures polliniques



A gauche : face inférieure.
A droite : face supérieure

Les feuilles supérieures et plus particulièrement la dernière feuille sont exposées à des stress non parasitaires provoquant de grandes zones brun violacé d'une multitude de ponctuations.
Seule la face supérieure exposée à la lumière présente des grillures (les grillures ne traversent pas les feuilles).

Il est admis qu'un excès de rayonnement soit à l'origine de ces taches et que la présence de pollen soit un facteur aggravant.

* par ordre d'importance, 1 fréquence plus élevée.

2. RÉDUIRE LE RISQUE MALADIE



Méthodes de lutte disponibles

	Lutte agronomique	Lutte génétique	Lutte chimique
Helminthosporiose	●	●	●

Source : Arvalis

LÉGENDE : Efficacité
○ SANS INCIDENCE
● FAIBLE
● MOYENNE
● FORTE

REPÈRE

Nuisibilité moyenne des maladies en orge de printemps

7 q/ha

Leviers agronomiques

	Rotation de + de 2 ans sans plante hôte	Enfouissement des résidus	Date de semis retardée	Densité de semis faible	Semis trop profond	Fertilisation azotée dose faible	Résistance variétale	Mélange variétaux
Helminthosporiose	●	●	●	●	●	●	●	○

Source : Arvalis

LÉGENDE : ○ PAS D'EFFET CONNU ● SANS INCIDENCE ● DEFAVORABLE augmentation de la pression parasitaire ● FAIBLE Technique culturale sans effet majeur sur la baisse de pression maladies ● FAIBLE A MOYEN Technique culturale ayant un effet moyen à faible et plus irrégulier sur la baisse de pression maladies ● MOYEN Technique culturale ayant un effet moyen sur la baisse de pression maladies ● IMPORTANT Technique culturale pouvant entraîner une forte baisse de pression maladies

Note sensibilité Orge d'hiver TOP 20 Variétés

CAMPANILE	6	KWS OXYGENE	7
CARROUSEL	6	LG CAIMAN	6
DEMENTIEL	6	LG CASTING	6
ETINCEL	5	LG ZEBRA	5
KWS AKKORD	6	LG ZORICA	6
KWS BORRELLY	5	MEMENTO	6
KWS EXQUIS	6	NOBLESSE	6
KWS FARO	6	PIXEL	5
KWS JAGUAR	6	RGT PLANET	6
KWS JOYAU	7	SY BANKOOK	6

Source : Note Arvalis et/ou note GIEVES
Récolte orge de printemps et orge d'hiver 2024.

Orge de printemps TOP 10 Variétés

EXTASE	6
FANDAGA	7
FOCUS	6
KWS FANTEX	6
KWS THALIS	5
LAUREATE	7
LG FLAMENCO	5
LG RHAPSODY	6
LG TOSCA	6
RGT PLANET	4

LÉGENDE : ● Variété sensible ● Variété assez sensible ● Variété assez sensible à peu sensible ● Variété peu sensible ● Variété assez résistante

3. PROTÉGER EFFICACEMENT

Seuil d'intervention

Période de contrôle : du stade « 1 nœud » au stade « gaine éclatée ».

Variétés sensibles : plus de 10 % des feuilles atteintes.

Variétés moyennement et peu sensibles : plus de 25 % des feuilles atteintes. Comptabiliser ensemble les taches de rhynchosporiose et d'helminthosporiose dès le stade « 1 nœud ». Si la somme des feuilles atteintes par l'une ou l'autre des maladies dépasse 10 ou 25 % (selon la sensibilité variétale), le seuil est atteint.

Helminthosporiose



REPÈRE

Nuisibilité moyenne des maladies en orge d'hiver

15 q/ha

Surveiller les parcelles, suivre les modèles et avertissements.
Intervenir dès détection. Associer et diversifier les modes d'action.

Statut de la résistance aux fongicides

	IDM	SDHI	QoI
Helminthosporiose	→	→	→

Source : d'après la note commune + expertise BASF. Résistance aux fongicides/céréales à pailles/septembre 2020

Tendance
→ Résistance installée
→ Résistance en expansion
→ Augmentation
→ Stable

BASF France S.A.S. division Agro – 21 chemin de la Sauvegarde – 69134 Ecully Cedex. N° d'agrément : Agrément IF02022 - Distribution de produits phytopharmaceutiques à des utilisateurs professionnels. Détenteur d'homologation : BASF. © Marque déposée BASF. Avant toute utilisation, assurez-vous que celle-ci est indispensable. Privilégiez chaque fois que possible les méthodes alternatives et les produits présentant le risque le plus faible pour la santé humaine et animale et pour l'environnement, conformément aux principes de la protection intégrée, consultez <http://agriculture.gouv.fr/ecophyto>. 431CETE0924R. Décembre 2024.

PRODUITS POUR LES PROFESSIONNELS : UTILISEZ LES PRODUITS PHYTOPHARMACEUTIQUES AVEC PRÉCAUTION. AVANT TOUTE UTILISATION, LISEZ L'ÉTIQUETTE ET LES INFORMATIONS CONCERNANT LE PRODUIT.