

Fiche Repères

ROUILLE BRUNE : MIEUX LA CONNAÎTRE POUR MIEUX LA CONTRÔLER

Comment bien maîtriser la rouille brune très préjudiciable au rendement ? Analyse des points-clés.

1. CONNAÎTRE LA MALADIE

Épidémiologie

Cibles	Blés (tendre et dur)
Période de développement	Le plus couramment juin-juillet
Type d'épidémie	Explosif et tardif
T° optimale (germination spores)	15 à 22°C
Vitesse du cycle	Moyenne : 12 jours
Taux d'humidité optimal	100 %
Capacité de sporulation	++
Dissémination	Vent
Plantes hôtes en hiver	Sur repousses de céréales ou cultures à semis précoce

Nuisibilité

La nuisibilité de la rouille brune est considérable

- Elle peut s'étendre jusqu'à 40 % de la récolte.
- Plus fréquente que la rouille jaune, mais avec une intensité d'attaque plus faible. Elle est généralement en lien avec une apparition plus tardive.

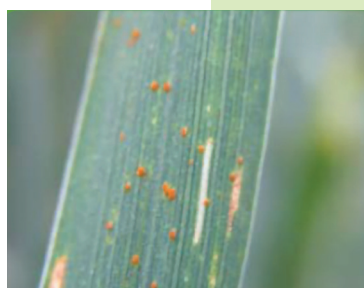
REPÈRE

Jusqu'à
40 %
de nuisibilité



Symptômes

- Répartition homogène dans le champ.
- Pustules dispersées sur toute la feuille.



Infestation précoce

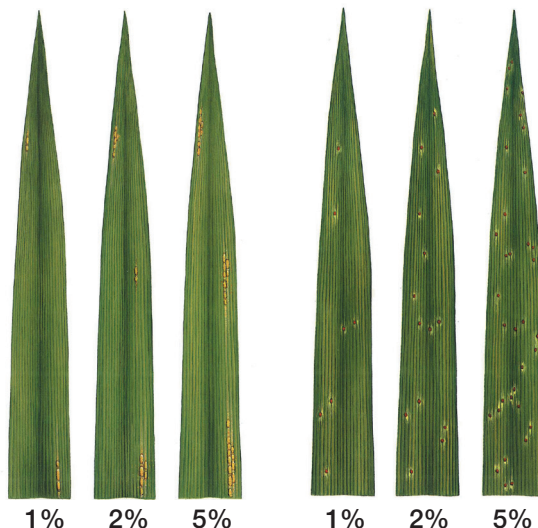


Forte infestation

Exemples d'infestation

Rouille jaune

Rouille brune



2. RÉDUIRE LE RISQUE MALADIE

Facteur

Facteur impactant		À retenir
Sensibilité variétale	+++	Mettre en culture des variétés peu sensibles. Les contournements variétaux peuvent être rapides.
Fertilisation azotée	++	Pratiquer des fumures azotées fractionnées et équilibrées.
Date de semis	++	Ne pas semer trop tôt (infections d'automne).
Destruction des repousses	+	Faire les labours à temps pour empêcher les repousses de céréales. Efficacité faible à moyenne sur rouille jaune.

La tolérance variétale est un levier agronomique majeur pour la lutte contre les rouilles. Les contournements variétaux, toujours possibles et parfois rapides, imposent néanmoins une bonne surveillance parcellaire.

Note sensibilité TOP 20 Variétés

Rouille Brune		Rouille Brune	
APACHE	4	LG ABSALON	7
BERGAMO	5	MACARON	?
BOREGAR	2	NEMO	4
CELLULE	3	OREGRAIN	4
CHEVIGNON	6	RGT CESARIO	5
COMPLICE	5	RGT SACRAMENTO	7
FILON	5	RUBISKO	7
FRUCTIDOR	6	SYLLON	5
IZALCO CS	5	TENOR	6
KWS EXTASE	6	UNIK	4

REPÈRE

**Intégrer
le risque
rouille brune
dans le choix
variétal**

LÉGENDE :

- Variété sensible
- Variété assez sensible
- Variété assez sensible à peu sensible
- Variété peu sensible
- Variété assez résistante

Source : Arvalis - Institut du Végétal - GEVES
Récolte blés 2020.

3. PROTÉGER EFFICACEMENT

Surveiller les parcelles, suivre les modèles et avertissements

- Surveillance pour lutte conjointe avec septoriose (montaison)

À partir de 2 nœuds :

- Dès l'apparition des premières pustules sur l'une des trois dernières feuilles.



Choisir le bon fongicide

La lutte contre la rouille brune est souvent conjointe avec septoriose.

- Base triazole efficace
- Les strobilurines et les SDHI apportent une bonne efficacité

Adapter la dose

Une dose suffisante de fongicide est nécessaire pour apporter la curativité permettant de stopper une épidémie de rouille brune.



BASF France SAS - Division Agro - 21, chemin de la Sauvegarde - 69134 Ecully Cedex. N° agrément : IF02022 - Distribution de produits phytopharmaceutiques à des utilisateurs professionnels. Avant toute utilisation, assurez-vous que celle-ci est indispensable. Privilégiez chaque fois que possible les méthodes alternatives et les produits présentant le risque le plus faible pour la santé humaine et animale et pour l'environnement, conformément aux principes de la protection intégrée, consultez <http://agriculture.gouv.fr/ecophyto>. Usages autorisés, doses, conditions et restrictions d'emploi : se référer à l'étiquette du produit et/ ou consulter www.agro.basf.fr et/ou www.phytodata.com. Septembre 2020. Réf. 807CFFE0920R

PRODUITS POUR LES PROFESSIONNELS : UTILISEZ LES PRODUITS PHYTOPHARMACEUTIQUES AVEC PRÉCAUTION. AVANT TOUTE UTILISATION, LISEZ L'ÉTIQUETTE ET LES INFORMATIONS CONCERNANT LE PRODUIT.