

# L'innovation



**Pour la 1<sup>ère</sup> fois,  
un fongicide  
permet de lutter  
simultanément  
contre les  
maladies majeures  
de la vigne  
à la cadence  
de 14 jours :**

## Polyvalence

Mildiou, oïdium, black-rot, rougeot parasitaire, excoriose.

**La première  
molécule qui  
allie polyvalence  
et persistance  
d'action.**



**Cadence  
14 jours**

**F500®, molécule de la  
recherche BASF, combat  
plus de champignons  
avec une rapidité et une  
persistance d'action sans  
égales, alliées à une très  
bonne efficacité et à une  
grande sécurité d'emploi.**

**Cabrio® Top  
associe le F500®  
au métirame zinc,  
fongicide antimildiou  
de surface multisites,  
référence neutre  
vis-à-vis des acariens  
prédateurs.**

## Préconisations d'emploi

### Lutte contre le mildiou, l'oïdium, le black-rot et le rougeot parasitaire

Cabrio®Top peut s'utiliser durant toute la période de sensibilité de la vigne à ces maladies en respectant le délai d'emploi avant récolte. Cependant sa polyvalence et sa haute efficacité sont pleinement valorisées aux stades pré-floraison à nouaison, période de grande sensibilité de la vigne à ces maladies. Cabrio®Top doit être appliqué préventivement, c'est-à-dire avant la pluie contaminatrice. Se conformer aux avis des Stations d'Avertissement Agricoles. Cabrio®Top s'emploie à la cadence de 14 jours contre l'ensemble de ces maladies ; **cet intervalle entre traitements sera réduit à 10-12 jours en cas de forte pression de la maladie et/ou de pousse active.** (En cas de lutte simultanée contre plusieurs maladies, appliquer la dose autorisée la plus forte).

### Nombre d'applications et principe d'alternance

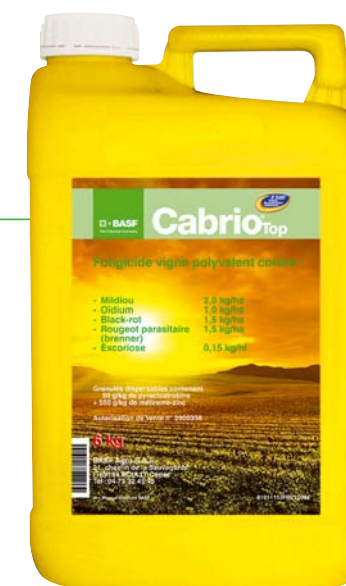
Effectuer trois traitements dont deux consécutifs au maximum, en intégrant un fongicide à mode d'action différent (non Q.o.I) dans la séquence des trois traitements.



**Cabrio®Top à 2 kg/ha  
3 traitements en encadrement de floraison  
(dont 2 consécutifs au maximum)**

### Lutte contre l'excoriose

Effectuer deux applications (lorsque 30 à 40 % des bourgeons ont éclaté et au stade 2 feuilles étalées).



## FICHE D'IDENTITÉ

**Cabrio®Top** : marque déposée BASF.  
**Autorisation de vente N°** : 2000336.  
**Composition** : 5 % de pyraclostrobine + 55 % de métirame-zinc.  
**Formulation** : granulés dispersables (WG).  
**Classement toxicologique** : Xn : nocif. R22 : toxique par inhalation.  
R38 : irritant pour la peau. AQUA : dangereux pour les organismes aquatiques.  
**Usage et dose autorisés** : **mildiou** : 2 kg/ha,  
**oïdium** : 1 kg/ha,  
**black-rot** : 1,5 kg/ha,  
**rougeot parasitaire** : 1,5 kg/ha,  
**excoriose** : 0,15 kg/ha.  
**Nombre maximum de traitements par an** : 3, pas plus de 2 consécutifs.  
**Délai d'emploi avant récolte** : 35 jours.  
**Délai de rentrée dans les parcelles** : 24 heures.  
**Zone non traitée** : 20 mètres pour la dose de 2kg, 10 mètres pour 1 kg/ha.  
**Conditionnement** : bidon de 6 kg pour 3 ha.  
**Import tolérance** : exportation possible vers USA et Canada.  
**Limite maximale de résidus** : **pyraclostrobine** : 2 p.p.m., **métirame-zinc** : 3 p.p.m.  
**Précautions d'emploi lors de la préparation de la bouillie** : protection standard - Gants en nitrile ou néoprène EN374, lunettes de sécurité ou masque jetable de type P3, bottes de protection marquage S5 ou P5, vêtements de travail de niveau de protection 4.  
Avant toute utilisation, lire attentivement l'étiquette et respecter strictement les usages, doses, conditions et précautions d'emploi.

Retrouvez l'ensemble de nos informations produits sur [www.basf-agro.fr](http://www.basf-agro.fr)  
BASF Agro S.A.S - 21, chemin de la Sauvagerie - 69134 ECULLY Cedex - Tél. : 04 72 32 45 45 - Fax : 04 78 34 26 86

**BASF**  
The Chemical Company

Mildiou, oïdium, black-rot, rougeot parasitaire, excoriose.

# L'écran total jusqu'à 14 jours de protection.\*



**Cabrio®Top**  
Protéger, c'est dans sa nature.



Fongicide vigne

**BASF**  
The Chemical Company

568 VIG FG ES 1206R  
Décembre 2006. Annulé et remplace toute version précédente. Il appartient à l'utilisateur de ce produit de s'assurer, avant toute application, auprès du N° Azur BASF Agro (01 01 02 30 33) qu'il dispose bien de la dernière version à jour de ce document.

\* En cas de forte pression, ou de pousse très active, resserrer la cadence.

**PRODUITS POUR LES PROFESSIONNELS : RESPECTER LES CONDITIONS D'EMPLOI**





# Cabrio<sup>®</sup>Top

La réponse aux attentes essentielles des vignerons en matière de lutte contre les maladies.

sécurité

## Sécurité biologique

- Cabrio<sup>®</sup>Top offre une efficacité remarquable pour préserver toute la qualité et le potentiel de la vendange.
- Résiste au lessivage au début comme en fin de cadence.
- Protège les jeunes feuilles même celles formées après le traitement.
- Intègre la gestion des phénomènes de résistance, grâce à l'association du F500 au métirame zinc.

## Sécurité sur les aspects "toxicologie et filière"

- Cabrio<sup>®</sup>Top : la chaîne de qualité de l'utilisateur au consommateur.
- Préserve les auxiliaires et convient particulièrement à la lutte raisonnée.
- Respecte la qualité des vins et des eaux-de-vie (fermentation, arômes, goûts).
- F500 bénéficie d'une Import tolerance aux USA et au Canada.

## Simplicité :

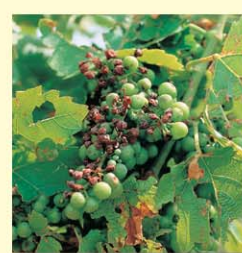
- Cabrio<sup>®</sup>Top limite la répétitivité des traitements : "gagner un traitement, c'est important".
- Maîtrise des différentes maladies avec une durée de protection cohérente de 14 jours, sans l'apport d'autres fongicides.
- Limite les erreurs de dosage et évite les risques d'incompatibilité.
- Présente un excellent confort d'emploi.

simplicité  
et confort d'emploi

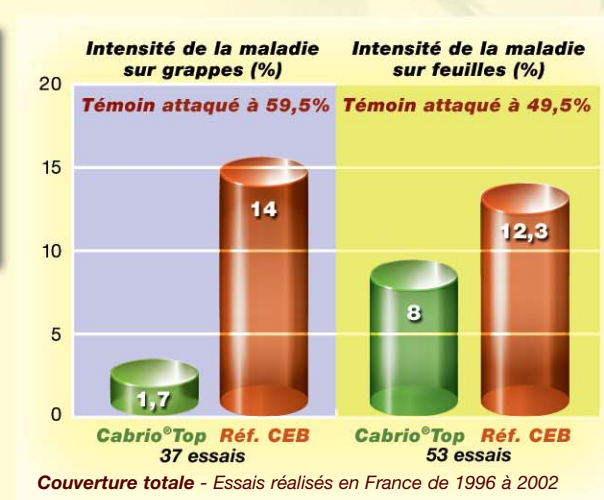
Pour l'utilisateur, Cabrio<sup>®</sup>Top simplifie le travail et offre plus de tranquillité d'esprit.

L'excellence contre les maladies à la cadence de 14 jours.

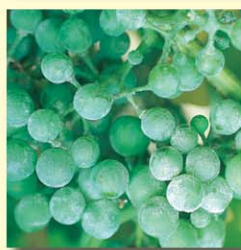
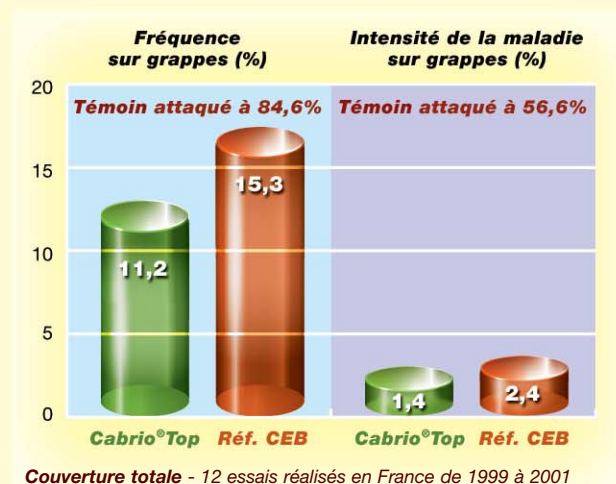
## • sur mildiou



Mildiou

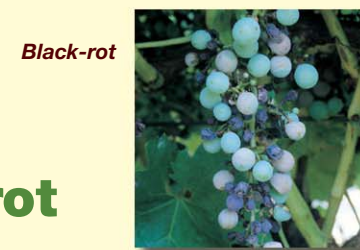


## • sur oïdium

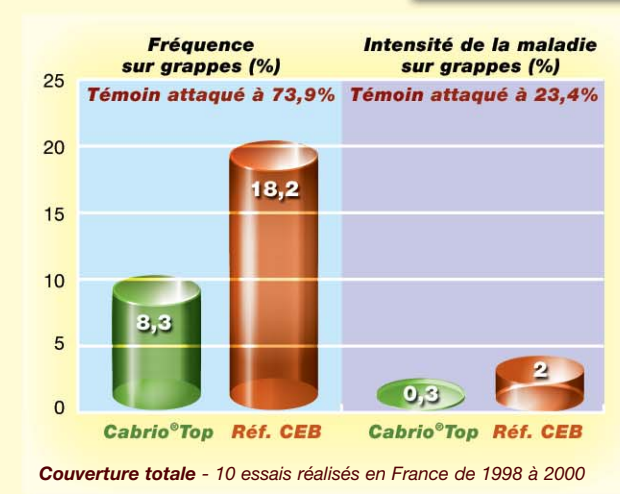


Oïdium

## • sur black-rot



Black-rot



Cabrio<sup>®</sup>Top est aussi efficace contre le rougeot parasitaire et l'excoriose. Il présente d'autre part une activité partielle contre le botrytis.

Action rapide en surface et en profondeur, y compris sur les feuilles formées après le traitement.

## Une préventivité totale

La puissante action préventive de Cabrio<sup>®</sup>Top intervient à différents niveaux (ex. sur mildiou, *Plasmopara viticola*) :

- inhibe la mobilité des zoospores en 2 minutes,
- détruit les spores en 6 minutes,
- empêche la germination des rares spores survivantes.

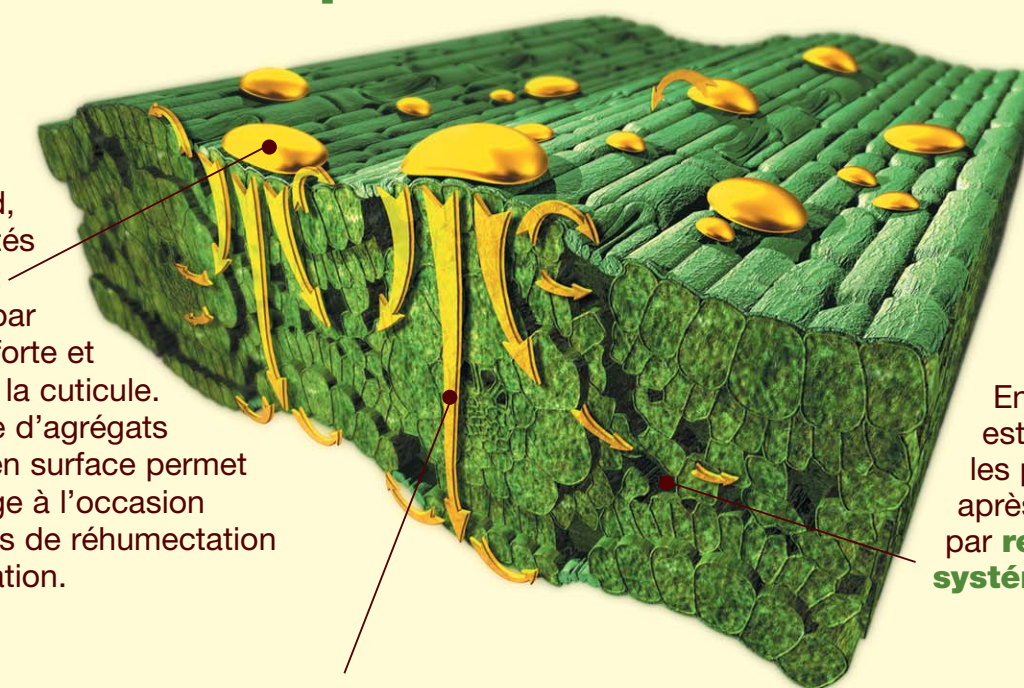
## Une forte résistance au lessivage et une longue persistance d'action

Cabrio<sup>®</sup>Top est fortement lié à la couche de cire épicuticulaire et demeure disponible et efficace pendant une longue période :

- dès 1 heure après l'application (temps nécessaire au séchage de la bouillie), Cabrio<sup>®</sup>Top est à l'abri des pluies et est pleinement efficace,

## Une mobilité complète

Cabrio<sup>®</sup>Top présente, tout d'abord, des propriétés de **contact** renforcées par une liaison forte et rapide avec la cuticule. La présence d'agrégats de produit en surface permet son relargage à l'occasion des périodes de réhumectation de la végétation.



Puis il migre vers la face opposée de la feuille en quelques minutes, grâce à son effet **translaminaire**.

Enfin Cabrio<sup>®</sup>Top est efficace sur les pousses formées après le traitement par **redistribution systémique**.