

Désherber le sorgho avec les solutions BASF

10 GESTES RESPONSABLES ET PROFESSIONNELS DE LA PULVÉRISATION

AVANT L'APPLICATION

- 1 | Stocker les produits dans un local phytosanitaire conforme et fermé à clé.
- 2 | Bien lire l'étiquette et les précautions d'emploi avant utilisation.
- 3 | Se protéger efficacement (gants, lunettes, masque, combinaison, bottes).
- 4 | Vérifier régulièrement et maintenir le bon état et le réglage du matériel d'application.
- 5 | Surveiller le remplissage de la cuve du pulvérisateur et ajuster le volume de bouillie (clapet anti-retour, dispositif de surverse).
- 6 | Rincer les emballages trois fois, vider l'eau de rinçage dans la cuve, ou utiliser l'incorporateur.

PENDANT L'APPLICATION

- 7 | Ne pas traiter les cours d'eau et fossés en eau. Appliquer la bouillie dans les cultures par temps calme, sans vent fort pour éviter toute dérive de pulvérisation vers les fossés, cours d'eau, chemins, abords de ferme ou bâtiments.

APRÈS L'APPLICATION

- 8 | Appliquer après dilution les fonds de cuve et les eaux de rinçage sur la parcelle.
- 9 | Nettoyer les équipements de protection. Se laver les mains. Prendre une douche.
- 10 | Recycler les emballages dans le cadre des collectes **ADIVALOR**. Prévenir les pollutions ponctuelles : traitement des effluents phytosanitaires, BASF France - Division Agro recommande Osmofilm®. ® Marque déposée Sté PANTEX France

CONTACTS UTILES

Informations techniques FDS	BASF France Division Agro	N°Azur 0 810 02 30 33 ou www.agro.basf.fr
Une question de santé	MSA	Phyt'attitude N°Vert 0 800 887 887 <small>APPEL GRATUIT D'UN POSTE FIXE</small>
En cas d'urgence (incident ou accident)	BASF France Division Agro	Service Sécurité 24h/24 : 01 49 64 57 33
Collecte des emballages vides	ADIVALOR	N°Azur 0 810 12 18 85 ou www.adivalor.fr

Réf. : 818MAHE0916R - Edition Septembre 2016. Annule et remplace toute version précédente. Avant toute utilisation, assurez-vous que celle-ci est indispensable. Privilégiez chaque fois que possible les méthodes alternatives et les produits présentant le risque le plus faible pour la santé humaine et animale et pour l'environnement, conformément aux principes de la protection intégrée, consultez <http://agriculture.gouv.fr/ecophyto>. Pour les usages autorisés, doses, conditions et restrictions d'emploi : se référer à l'étiquette du produit et/ou www.agro.basf.fr et/ou www.phytodata.com.

BASF France S.A.S. - Division Agro - 21 chemin de la Sauvegarde - 69134 ECULLY cedex - Tel. 04 72 32 45 45 - www.agro.basf.fr

PRODUITS POUR LES PROFESSIONNELS : UTILISEZ LES PRODUITS PHYTOPHARMACEUTIQUES AVEC PRÉCAUTION. AVANT TOUTE UTILISATION, LISEZ L'ÉTIQUETTE ET LES INFORMATIONS CONCERNANT LE PRODUIT.

www.agro.basf.fr

BASF
We create chemistry

LE SORGHO,

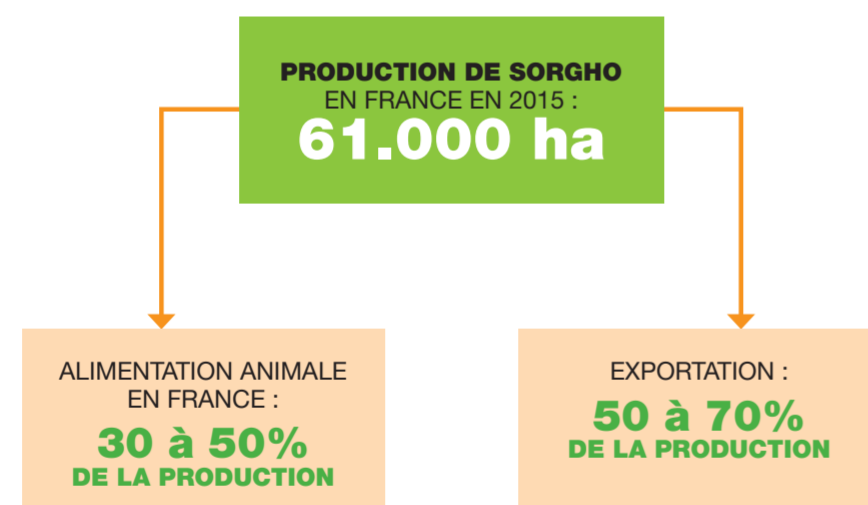
UNE CULTURE AUX MULTIPLES ATOUTS

- Une culture économe en intrants
- Des besoins modérés en eau
- Un excellent précédent cultural : son système racinaire développé améliore la structure du sol
- Une très bonne digestibilité : l'absence de tanins évite que les protéines ne soient précipitées dans le tube digestif des monogastriques et donc mal assimilées lors de la digestion
- Une valorisation du sorgho sous forme de **fourrage** ou de **graines**
- Une céréale sans gluten, elle est un atout pour les filières alimentaires humaines
- Le sorgho est également utilisé en **alimentation animale**, pour la **production d'énergie** (méthanisation) ou encore pour la production de **biocarburants**

LE SAVIEZ-VOUS ?

Le sorgho est la 5^{ème} céréale cultivée au monde, derrière le maïs, le riz, le blé et l'orge (source : Gnis)

La création variétale en sorgho est dynamique, avec des variétés adaptées aux différents bassins de production



LA FLORE ADVENTICE DU SORGHO



GRAMINÉES



Panic pied de coq



Setaire



Digitaire

DICOTYLÉDONES



Amarante



Chénopode



Morelle



Renouée persicaire



Renouée des oiseaux

ADVENTICES DIFFICILES



Ambrosie



Datura

VIVACES



Liseron des haies



Chardon