

Conquérant®

Votre partenaire
de désherbage maïs



dicots
vivaces
dicots
vivaces
dicots
dicots
dicots
dicots

www.agro.basf.fr

 **BASF**
We create chemistry

PRODUITS POUR LES PROFESSIONNELS : UTILISEZ LES PRODUITS PHYTOPHARMACEUTIQUES AVEC PRÉCAUTION.
AVANT TOUTE UTILISATION, LISEZ L'ÉTIQUETTE ET LES INFORMATIONS CONCERNANT LE PRODUIT.

Désherber conjointement vivaces et dicotylédones a



Large spectre sur dicotylédones

Conquéran présente un très large spectre d'activité sur **dicotylédones annuelles difficiles** et sur **dicotylédones vivaces** : le tritosulfuron et le dicamba font preuve d'une très bonne **complémentarité**.

→ **Champ d'activité de Conquéran**
113 essais BASF de 1999 à 2009

Conquéran
0,4 kg/ha

DICOTYLÉDONES CLASSIQUES

Amarante réfléchie	
Chénopodes sp.	
Morelle	
Renouée persicaire (et à f. de Patience)	

DICOTYLÉDONES DIFFICILES

Ambrosie	
Arroches sp.	
Datura	
Fumeterre officinal	
Gaillet gratteron	
Laiterons sp.	
Linares sp.	
Mercuriale annuelle	
Pensée des champs	
Renouée des oiseaux	
Renouée liseron	
Véronique de Perse	

DICOTYLÉDONES DIVERSES

Capselle	
Colza (repousses)	
Lamier pourpre	
Matricaire camomille	
Mouron des champs	
Pourpier potager	
Ravenelle	
Sanve	
Séneçon	
Spergule des champs	
Stellaire	

DICOTYLÉDONES VIVACES

Chardon des champs*	
Liseron des champs	
Liseron des haies	
Renouée amphibie	
Rumex sp.	

Niveaux d'efficacité attendus lorsque les conditions de mise en œuvre sont respectées (temps poussant, hygrométrie > 70 %, adventices jeunes, etc).

* à confirmer

Très sensible (TS)	>95%
Sensible (S)	85-95%
Moyennement sensible (MS)	70-85%



Redoutable sur vivaces

Liseron des haies



Liseron des champs



Rumex

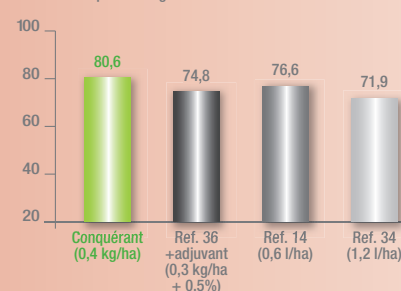


■ Supérieur à toutes les références sur liseron des haies

L'application fractionnée de Conquéran donne les meilleurs résultats. Pour u il est recommandé de traiter une première fois avec Conquéran à la dose stade 6 feuilles du maïs, puis de renouveler l'application à la dose de 0,2 8 feuilles.

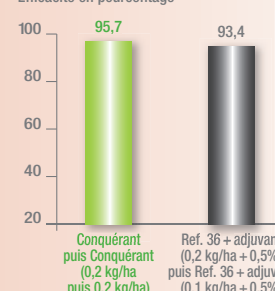
APPLICATION UNIQUE

(observation 45 jours après application)
Efficacité en pourcentage



APPLICATION FRACTIONNÉE

(observation 30 jours après la seconde applicat
Efficacité en pourcentage



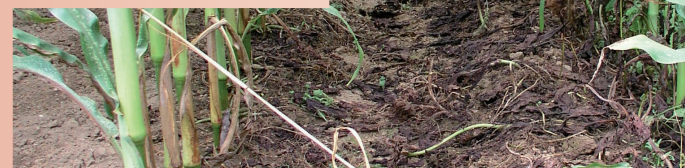
6 essais BASF en 2010

■ Efficacité remarquable sur rumex

Sur rumex issu de graines ou jeunes rhizomes et sur rumex souche, Con très bonne efficacité du stade rosette à l'elongation de la hampe flor



Témoin non traité 23/06 au moment du traitement



Conquéran 0,4 kg/ha à T+ 40 jours

s annuelles avec Conquérant



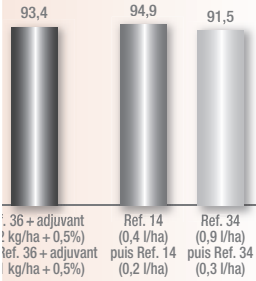
Préconisations d'emploi



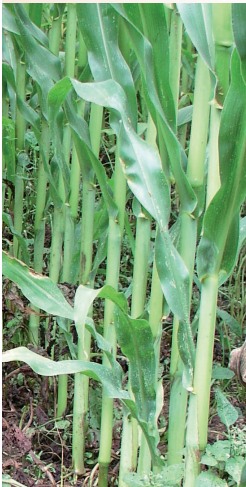
Chardon

s. Pour une efficacité optimale,
la dose de 0,2 kg/ha avant le
de 0,2 kg/ha après le stade

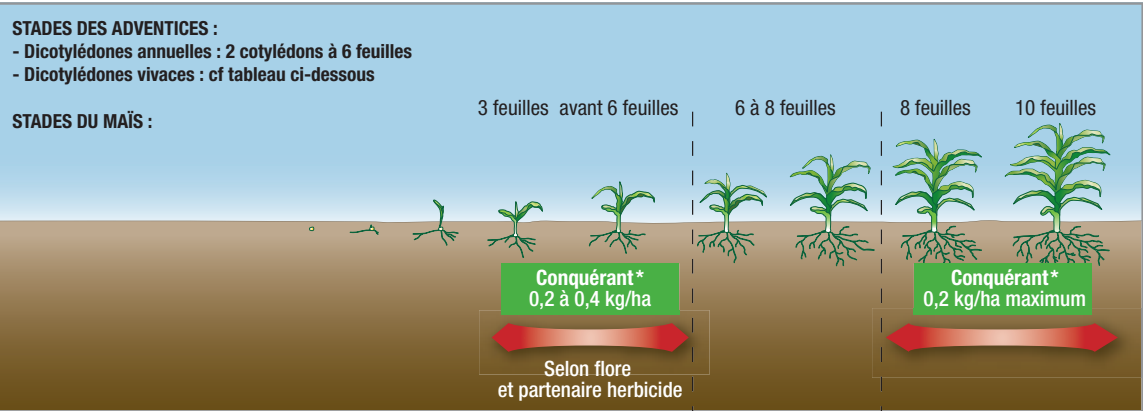
NNÉE
(zone d'application)



ne, Conquérant présente une
npe florale.



Credit photo BASF / Christophe Foulonneau



* en application unique ou en fractionnement, ne pas dépasser une dose totale de 0,4 kg/ha par emblavement.
** une solution racinaire anti-graminées (AG) ou à spectre large (SL).

Sur Flore Mixte	• Programme pré-levée puis post-levée	une solution racinaire AG ou à SL**	Tricétone 0,75 - 0,5 l/ha + Conquérant 0,2 - 0,3 kg/ha	
	• Programme tout en post-levée 1 passage		Tricétone 0,5 l/ha + SU AG 0,5 l/ha + Conquérant 0,2 kg/ha	
	• Programme tout en post-levée 2 passages		+ Tricétone 0,5 l/ha + SU AG 0,5 l/ha + Conquérant 0,2 kg/ha	+ Tricétone 0,5 l/ha + SU AG 0,5 l/ha + Conquérant 0,2 kg/ha
Sur Flore Vivace	• Pression moyenne		Conquérant 0,4 kg/ha	
	• Pression forte ou levées échelonnées		Conquérant 0,2 kg/ha	Conquérant 0,2 kg/ha

Conquérant s'utilise en post-levée du maïs de 3 à 6 feuilles, puis à partir du stade 8 feuilles jusqu'au stade 10 feuilles du maïs. Les meilleures efficacités sont obtenues **sur des jeunes dicotylédones du stade 2 cotylédons à 6 feuilles** lorsque les conditions météorologiques sont favorables à une pousse active de la végétation. Les conditions chaudes et humides améliorent la rapidité d'action de Conquérant. L'efficacité de Conquérant est optimale dans les 2 à 4 semaines.

Dans le cadre des utilisations en mélange avec d'autres partenaires herbicides, la dose de Conquérant doit être adaptée aux espèces rencontrées, à leurs stades de développement et aux conditions climatiques.

→ Doses recommandées sur flore vivace

Adventices	Dose de Conquérant	Stades de l'adventice
Liseron des champs	0,4 kg/ha	20 à 30 cm
Liseron des haies	0,4 kg/ha	20 à 30 cm
Rumex de semis et de souches	0,4 kg/ha	Du stade rosette à l'élongation de la hampe florale
Chardon	0,4 kg/ha	20 à 30 cm



Fiche d'identité

Conquéran® : marque déposée BASF.

AMM : N°2090153.

Composition : 125 g/kg tritosulfuron + 600 g/kg dicamba sel de sodium (soit 50 + 240 g s.a./ha à la dose de 0,4 kg/ha).

Formulation : granulés dispersables (WG).

Usages et doses autorisés : Maïs : 0,4 kg/ha. Stade minimum d'application : BBCH 13 (3 feuilles du maïs).

Classement toxicologique :



ATTENTION

H319 : Provoque une sévère irritation des yeux.

H400 : Très toxique pour les organismes aquatiques.

H410 : Très toxique pour les organismes aquatiques, entraîne des effets néfastes à long terme.

Nombre maximum d'applications par an : 1 par an, fractionnement possible en 2 applications.

Délai d'emploi avant récolte : maïs grain : 90 jours - maïs ensilage : 60 jours.

Distance aux points d'eau : 5 m.

Délai de rentrée : 6 h.

Conditions d'emploi :

- Contient du tritosulfuron, peut déclencher une réaction allergique.
- Ne pas implanter de culture de type « légume fruit » sur une parcelle préalablement traitée avec cette préparation ou toute autre préparation contenant du tritosulfuron.

Cultures suivantes dans la rotation : après un labour, les cultures de céréales d'hiver et de pois protéagineux peuvent être implantées après une culture de maïs traitée avec Conquéran®. Les cultures de céréales de printemps, de maïs et de sorgho peuvent être implantées après une culture de maïs traitée avec Conquéran®.

Cultures de remplacement : en cas de retournement d'une culture traitée avec Conquéran®, il est possible d'implanter une nouvelle culture de maïs ou de sorgho après labour.

Cultures avoisinantes : traiter par temps calme, en absence de vent, afin d'éviter toute dérive de bouillie sur les cultures voisines. Toutes les cultures autres que le maïs, les céréales ou les cultures de graminées sont susceptibles d'être affectées par les dérivés de Conquéran®.

Recommandations en culture de maïs

- Appliquer Conquéran® sur une culture en bon état végétatif.
- Appliquer Conquéran® lorsque les conditions sont favorables à la pousse végétative du maïs (températures douces, comprises entre 15 et 25 °C et hygrométrie élevée, supérieure à 70 %).
- Appliquer Conquéran® en dehors de toutes périodes où des gelées sont susceptibles de survenir dans les 10 jours qui suivent le traitement.
- Appliquer Conquéran® en dehors des périodes de fortes amplitudes thermiques (plus de 15 °C d'écart de température entre les minimales et maximales au cours de la journée, dans les jours qui précèdent ou qui suivent l'application).
- En cas d'impossibilité de traiter en dehors d'une période de conditions sèches ou de fortes chaleurs (> 25 °C), traiter tôt le matin ou en soirée.
- Appliquer sur des maïs ne souffrant d'aucun stress particulier. Ce stress peut être dû à une mauvaise implantation, à la présence de parasites ou de maladies, à des conditions climatiques défavorables (période de froid ou de fortes amplitudes thermiques, excès d'eau ou sécheresse) ou encore de carence minérale.
- Différer l'application après une période froide et pluvieuse prolongée.
- Différer l'application si des pluies abondantes sont annoncées dans les 5 jours suivants.
- Respecter les doses d'emploi de Conquéran® et les stades de la culture préconisés.
- Volume de bouillie : 100 à 300 L/ha.

Nettoyage de la cuve après application

Nettoyer soigneusement le matériel de pulvérisation immédiatement après l'application afin d'éviter tout risque pour les autres cultures traitées :

- Rincer l'appareil et vidanger les fonds de cuve selon les recommandations réglementaires (cf Arrêté du 12/09/06),
- Ensuite, remplir partiellement la cuve et ajouter un produit nettoyant type All® Clear (Marque déposée DuPont) ou Végénet® (marque déposée Samabiol). Mettre le dispositif de nettoyage de l'intérieur de la cuve (rotobuses) et l'agitation en marche et laisser agir une dizaine de minutes. Faire en sorte que cette solution de nettoyage emprunte tous les circuits de l'appareil (jusqu'au bac incorporateur), puis la pulvériser jusqu'au désamorçage de l'appareil et vidanger le fond de cuve,
- Retirer les buses, les pastilles et les filtres. Les nettoyer avec le produit de nettoyage,
- Se reporter aussi aux recommandations figurant sur l'étiquette du produit nettoyant.

Protection utilisateur lors de la préparation de la bouillie : gants en nitrile EN374, bottes, combinaison de travail polyester/coton (65%/35%) déperlante, blouse Cat III type PB 3 manches longues, lunettes de sécurité ou écran facial.

Usages, doses, restrictions et conditions d'emploi, consulter : www.agro.basf.fr



10 gestes responsables et professionnels de la pulvérisation

AVANT L'APPLICATION



1 ▶

Stocker les produits dans un local phytosanitaire conforme et fermé à clé.



2 ▶

Bien lire l'étiquette et les précautions d'emploi avant utilisation.



3 ▶

Se protéger efficacement (gants, lunettes, masque, combinaison, bottes).



4 ▶

Vérifier régulièrement et maintenir le bon état et le réglage du matériel d'application.



5 ▶

Surveiller le remplissage de la cuve du pulvérisateur et ajuster le volume de bouillie (clapet anti-retour, dispositif de surverse).



6 ▶

Rincer les emballages trois fois, vider l'eau de rinçage dans la cuve, ou utiliser l'incorporeur.

PENDANT L'APPLICATION



7 ▶

Ne pas traiter les cours d'eau et fossés en eau. Appliquer la bouillie dans les cultures par temps calme, sans vent fort pour éviter toute dérive de pulvérisation vers les fossés, cours d'eau, chemins, abords de ferme ou bâtiments.

APRÈS L'APPLICATION



8 ▶

Appliquer après dilution les fonds de cuve et les eaux de rinçage sur la parcelle.



9 ▶

Nettoyer les équipements de protection. Se laver les mains. Prendre une douche.



10 ▶

Recycler les emballages dans le cadre des collectes ADIVALOR®. Prévenir les pollutions ponctuelles : traitement des effluents phytosanitaires, **BASF France - Division Agro recommande Osmofilm®**.

® Marque déposée Sté PANTEK France

CONTACTS UTILES

Informations techniques FDS	BASF France Division Agro	N°Azur 0 810 02 30 33 ou www.agro.basf.fr
Une question de santé	MSA	Phyt'attitude N°Vert 0 800 887 887 <small>APPEL GRATUIT DEPUIS UN POSTE FIXE</small>
En cas d'urgence (incident ou accident)	BASF France Division Agro	Service Sécurité 24h/24 : 01 49 64 57 33
Collecte des emballages vides	ADIVALOR	N°Azur 0 810 12 18 85 ou www.adivalor.fr

AGENCE DUFRESNE CORRIGAN SCARLETT - © Marque déposée BASF. Édition juin 2015 - Annule et remplace toute version précédente. Il appartient à l'utilisateur de ce produit de s'assurer, avant toute application, auprès du N° Azur BASF France - Division Agro qu'il dispose bien de la dernière version à jour de ce document. Usages, doses, conditions et restrictions d'emploi : consulter www.agro.basf.fr. 478MAHE0515R. Crédit photos : BASF.

BASF France S.A.S. - Division Agro - 21 chemin de la Sauvegarde - 69134 ECULLY cedex - Tel. 04 72 32 45 45 - www.agro.basf.fr