

Protection fongicide des orges: comment bien la raisonner ?

Cultivons l'innovation autrement

BASF
The Chemical Company

Le raisonnement de la protection des orges d'hiver s'appuie sur un complexe parasitaire dominé par 2 maladies : la rhynchosporiose et l'helminthosporiose.

1 RÉDUIRE LE RISQUE MALADIE

Pour cela, il est conseillé de limiter la présence d'inoculum pathogène dans les parcelles et de réduire les facteurs de risque de développement de la maladie grâce à des pratiques culturales adaptées. Cependant, toutes les pratiques n'ont pas le même effet sur les maladies. La tolérance variétale reste la base du raisonnement de la protection contre les maladies.



Inoculum

	Broyage des résidus pailles (enfouis)	Destruction des repousses céréales et graminées	Travail au sol	Rotation
Oïdium	●	●	○	○
Rhynchosporiose	●	●	○	● Si non retour d'orge trop rapide
Helminthosporiose	●	●	○	● Si non retour d'orge trop rapide
Rouille naine	●	●	○	○
Ramulariose	○	○	○	○



Conduite culture

	Fertilisation azotée plus faible	Densité de semis plus faible	Dates de semis	Variétés peu sensibles
Oïdium	●	●	● Si semis tardif	●
Rhynchosporiose	○	●	● Si semis tardif	●
Helminthosporiose	○	○	● Si semis tardif	●
Rouille naine	●	●	● Si semis tardif	●
Ramulariose	○	○	○	○

LÉGENDE :



PAS D'EFFET CONNU



FAIBLE :

Technique culturale sans effet majeur sur la baisse de pression maladies



FAIBLE À MOYEN :

Technique culturale ayant un effet moyen à faible et plus irrégulier sur la baisse de pression maladies



MOYEN :

Technique culturale ayant un effet moyen sur la baisse de pression maladies



IMPORTANT :

Technique culturale pouvant entraîner une forte baisse de la pression maladies

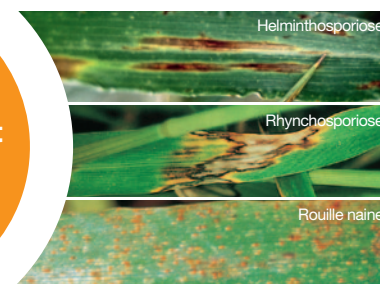
Nuisibilité

Helminthosporiose	35 q/ha
Rhynchosporiose	30 q/ha
Rouille naine	25 q/ha
Grillures	20 q/ha
Ramulariose	15 q/ha
Oïdium	6 q/ha

REPÈRE

Nuisibilité des maladies en France
18 q/ha soit
-270 €/ha en moyenne

(calcul réalisé avec un prix de l'orge à 150 €/t)



2

METTRE EN ŒUVRE LES BONNES MÉTHODES

La réussite de la protection contre les maladies passe par la protection fongicide et la combinaison de leviers agronomiques.



Maladies

	Lutte biologique	Stimulateur défense plantes	Leviers agronomiques	Fongicide en végétation
Oïdium	○	●	●	●
Rhynchosporiose	○	○	●	●
Helminthosporiose	○	●	●	●
Rouille naine	○	○	●	●
Ramulariose	○	○	○	●
Piétin-verse	○	○	●	●

LÉGENDE :

○ PAS D'EFFET CONNU

● FAIBLE À MOYEN : Technique culturale ayant un effet moyen à faible et plus irrégulier sur la baisse de pression maladies

● MOYEN : Technique culturale ayant un effet moyen sur la baisse de pression maladies

● IMPORTANT : Technique culturale pouvant entraîner une forte baisse de la pression maladies

Stades clés

	Période de contrôle	Seuils d'intervention	
		Variétés sensibles	Variétés MS ou PS
Oïdium	Du stade épi 1 cm au stade sortie des barbes	Plus de 20 % de feuilles atteintes	Plus de 50 % de feuilles atteintes
Rhynchosporiose	Du stade 1 nœud au stade sortie des barbes	Plus de 10 % de feuilles atteintes et plus de 5 jours avec pluies > à 1 mm depuis le stade 31	Plus de 10 % de feuilles atteintes et plus de 7 jours avec pluies > à 1 mm depuis le stade 31
Helminthosporiose	Du stade 1 nœud à épiaison	Plus de 10 % de feuilles atteintes - seuil atteint en prenant en compte les taches de rhynchosporiose en plus	Plus de 25 % de feuilles atteintes - seuil atteint en prenant en compte les taches de rhynchosporiose en plus
Rouille naine	Du stade 1 nœud à épiaison	Plus de 10 % de feuilles atteintes	Plus de 50 % de feuilles atteintes
Piétin-verse	Du stade 30 au stade 1 nœud	À surveiller dans les situations de semis précoces et limons	
Ramulariose - Grillures polliniques	Du stade dernière feuille à épiaison	Dès les premiers symptômes sur les 4 dernières feuilles	

- 1. Repérer** avec précision les **stades clés** de la culture et observer l'évolution des symptômes à chaque période d'intervention (cf Fongiscope Orge d'Arvalis-Institut du végétal).
- 2. Analyser l'effet du climat.**
- 3. Ajuster** à la hausse ou à la baisse **les doses** prévues initialement.

REPÈRE
En cours de campagne,

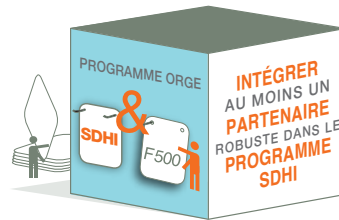
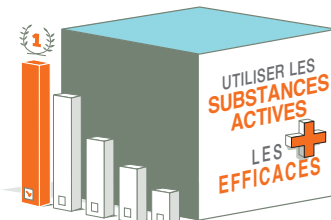
ajuster les pratiques selon les **risques climatiques**

3

PÉRENNISER L'EFFICACITÉ DES FONGICIDES

En complément des mesures agronomiques et afin de préserver et prolonger l'efficacité maximum des fongicides céréales, il est nécessaire d'intégrer la gestion des modes d'actions fongicides dans la construction des programmes et au moment des applications :

3 règles pour la construction des programmes



3 règles au moment des applications

