

Cultivons l'innovation autrement



The Chemical Company

## La performance Stick & Stay simple et efficace

**Issus des laboratoires de R&D BASF, les fongicides Stick & Stay** sont conçus pour optimiser l'efficacité des substances actives. Les équipes de recherche mettent au point les formulations adaptées à chaque complexe de substance active dans un objectif de performance agronomique renforcée : adhésion, mouillage et étalement, pénétration et transport dans le végétal. Aussi, à chaque fongicide correspond un procédé de fabrication bien spécifique ayant une même finalité : contribuer directement à la biodisponibilité et à l'efficacité des substances actives.

PERFORMANCE  
**STICK  
& STAY**

- ACTION CIBLÉE
- EFFICACITÉ RENFORCÉE

### 1 Tranquillité vis-à-vis des conditions climatiques.

Risque de pluie après application ?

La performance Stick & Stay permet un séchage de la bouillie de pulvérisation jusqu'à **8 fois plus rapide** qu'une formulation classique et une **grande résistance au lessivage**, quelle que soit la pluviométrie. (Test en conditions de laboratoire, fongicide Stick & Stay : séchage en 2 minutes, référence : séchage en 15 minutes)

Séchage jusqu'à  
8 fois plus rapide



### 2 Sérénité sur les fenêtres de pulvérisation.

Fenêtre de pulvérisation réduite ? Grâce à une pénétration rapide et en plus grande quantité de la bouillie dans le tissu de la céréale, **la curativité des produits est optimisée.**



### 3 Gains d'efficacité et de rendement.

La performance Stick & Stay, c'est un **gain de 2 q/ha** en moyenne (n = 8 ; gain de rendement produit Stick & Stay par rapport à un apport de substances actives équivalent).

+ 2 q/ha





PERFORMANCE  
**STICK  
& STAY**

- ACTION CIBLÉE
- EFFICACITÉ RENFORCÉE

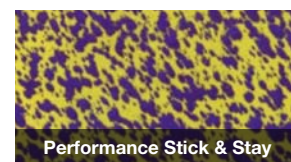
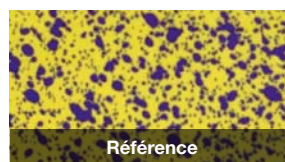
## Stick & Stay, une performance prouvée.

Les fongicides **Stick & Stay** subissent une série de tests et d'essais en laboratoire et au champs, faisant appel à des technologies diverses (épifluorescence, imagerie grande vitesse, HPLC, microscopie électronique...) pour valider l'apport direct de la formulation sur les paramètres suivants :

### 1 Adhésion et rétention accrues.



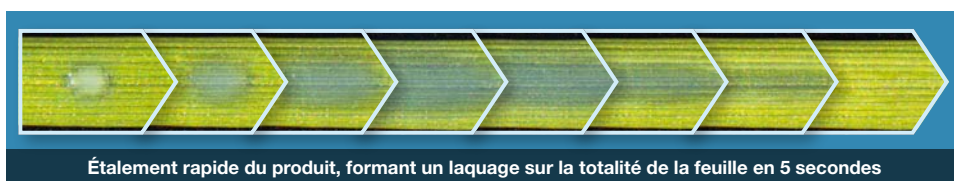
Les tests réalisés (papiers buvard, imagerie grande vitesse) permettent d'apprécier l'adhésion sur le végétal.



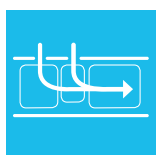
### 2 Mouillage et étalement supérieurs.



Avec leur très faible angle de contact, les gouttelettes adhèrent sans rebondir, s'étalent et sèchent rapidement sur le feuillage, formant un laquage caractéristique.



### 3 Pénétration et transport rapides dans le végétal.

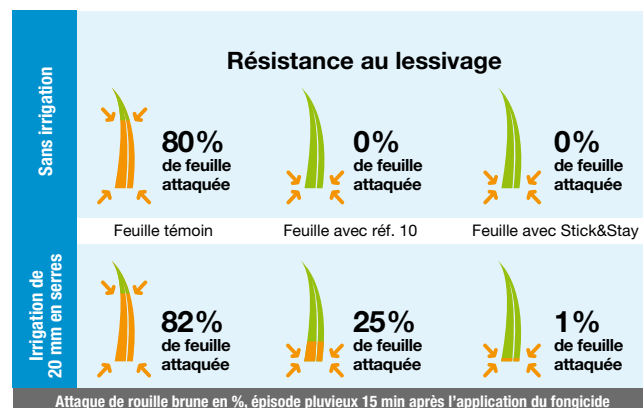


Les substances actives pénètrent plus rapidement et en plus grande quantité dans la plante :

- résistance au lessivage accrue,
- biodisponibilité optimale face aux maladies ciblées.

**+ 38 %** de substance active dans la feuille permettant une plus grande curativité

Essai HPLC (n=5) - Réf. Stick & Stay en comparaison à réf. standard



**PRODUITS POUR LES PROFESSIONNELS : UTILISEZ LES PRODUITS PHYTOPHARMACEUTIQUES AVEC PRÉCAUTION. AVANT TOUTE UTILISATION, LISEZ L'ÉTIQUETTE ET LES INFORMATIONS CONCERNANT LE PRODUIT.**