

Gestion responsable des modes d'actions Préserver et prolonger l'efficacité maximum des fongicides céréales.

- Utiliser les fongicides en préventif et respecter les doses préconisées.
- Limiter le nombre d'application par saison et par parcelle d'un même groupe de résistance croisée.
- Maintenir la diversité des modes d'action et des triazoles (Epoxiconazole, Metconazole...)
- Associer et alterner les partenaires des triazoles dans le programme (SDHI, Prochloraze, Triazoles, Chlorothalonil, Strobilurines...)
- Mettre en œuvre des pratiques culturales et agronomiques qui minimisent le développement des champignons pathogènes (rotation, labour, date de semis, gestion fertilisation azotée...)

EcoPack

Emballage
plus pratique
et plus sûr pour
l'utilisateur et
l'environnement



Java Top

- **Java Top** : Marque déposée BASF
- **Autorisation de vente** : N° 2090172.
- **Composition** : 83 g/L d'époxiconazole + 100 g/L de métrafénone.
- **Formulation** : Solution concentrée (SC).
- **Usages autorisés** :

BLÉS : Septorioses, rouille brune, rouille jaune, piétin-verse, oïdium.

ORGES : Helminthosporiose, rhynchosporiose, rouille naine, piétin-verse, oïdium.

AVOINE : Rouille couronnée, piétin-verse, oïdium.

SEIGLE : Rhynchosporiose, rouille brune.

TRITICALE : Septorioses, rouille brune, rouille jaune, piétin-verse, oïdium.

- **Dose homologuée** : 1,5 L/ha.

- **Nombre maximum d'application** : 1/an.

- **Classement** :



Mention d'avertissement : Danger

H319 : Provoque une sévère irritation des yeux.

Protection utilisateur lors de la préparation de la bouillie : gants en nitrile EN374, bottes, combinaison de travail polyester/coton (65%/35%) déperlante, blouse - Cat III type PB 3 manches longues, lunettes de sécurité ou écran facial, masque de type A2P3.

H351 : Susceptible de provoquer le cancer.

H360Df : Peut nuire au fœtus et susceptible de nuire à la fertilité.

H412 : Nocif pour les organismes aquatiques, entraîne des effets néfastes à long terme.

- **Zone non traitée** : Pour protéger les organismes aquatiques, respecter une zone non traitée de 20 mètres par rapport aux points d'eau.

- **Délai de rentrée dans la parcelle** : 6 heures après traitement.

- **Délai avant récolte** : 35 jours.

Pour lutter spécifiquement contre l'oïdium du blé, compte tenu du développement de souches résistantes à la métrafénone, il conviendra d'utiliser Java® Top en programme avec un autre mode d'action efficace sur ce pathogène aux doses appropriées.

Évolution réglementaire au 1^{er} Janvier 2015 - Avertissement :
Nouvelle mention de danger H360Df (peut nuire au fœtus et susceptible de nuire à la fertilité) remplace H361fd (susceptible de nuire à la fertilité et susceptible de nuire au fœtus)

- Interdiction de tout mélange avec une autre spécialité phytosanitaire (hors mélange autorisé).

- Interdiction d'emploi par des femmes enceintes ou allaitantes.

Pour les employeurs

- Réalisation d'une analyse bénéfices/risques à renseigner dans le Document Unique, pour substituer ou non la spécialité.

10 gestes responsables et professionnels de la pulvérisation

AVANT L'APPLICATION

- 1 | Stocker les produits dans un local phytosanitaire conforme et fermé à clé.
- 2 | Bien lire l'étiquette et les précautions d'emploi avant utilisation.
- 3 | Se protéger efficacement (gants, lunettes, masque, combinaison, bottes).
- 4 | Vérifier régulièrement et maintenir le bon état et le réglage du matériel d'application.
- 5 | Surveiller le remplissage de la cuve du pulvérisateur et ajuster le volume de bouillie (clapet anti-retour, dispositif de surverse).
- 6 | Rincer les emballages trois fois, vider l'eau de rinçage dans la cuve, ou utiliser l'incorporeur.

PENDANT L'APPLICATION

- 7 | Ne pas traiter les cours d'eau et fossés en eau. Appliquer la bouillie dans les cultures par temps calme, sans vent fort pour éviter toute dérive de pulvérisation vers les fossés, cours d'eau, chemins, abords de ferme ou bâtiments.

APRÈS L'APPLICATION

- 8 | Appliquer après dilution les fonds de cuve et les eaux de rinçage sur la parcelle.
- 9 | Nettoyer les équipements de protection. Se laver les mains. Prendre une douche.
- 10 | Recycler les emballages dans le cadre des collectes **ADIVALOR**. Prévenir les pollutions ponctuelles : traitement des effluents phytosanitaires, BASF recommande Osmofil®.
© Marque déposée Sté PANTEK France

CONTACTS UTILES

Informations techniques FDS	BASF	N°Azur 0 810 02 30 33 ou www.agro.basf.fr
Une question de santé	MSA	Phyt'attitude N° Vert 0 800 887 887 <small>APPEL GRATUIT DEPUIS UN POSTE FIXE</small>
En cas d'urgence (incident ou accident)	BASF	Service Sécurité 24h/24 : 01 49 64 57 33
Collecte des emballages vides	ADIVALOR	N°Azur 0 810 12 18 85 ou www.adivalor.fr

FONGICIDE CÉRÉALES

Java® Top

La solution fongicide
du complexe pied-feuille
des céréales



www.agro.basf.fr

BASF
We create chemistry

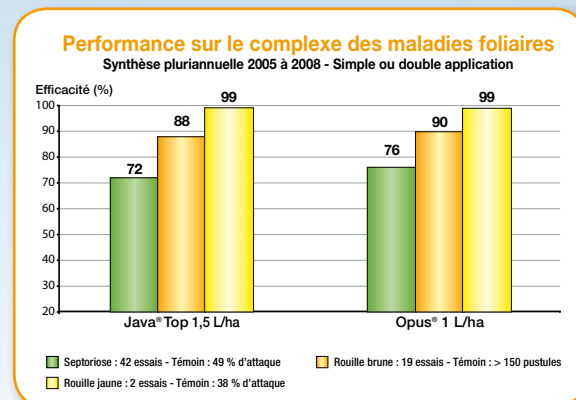
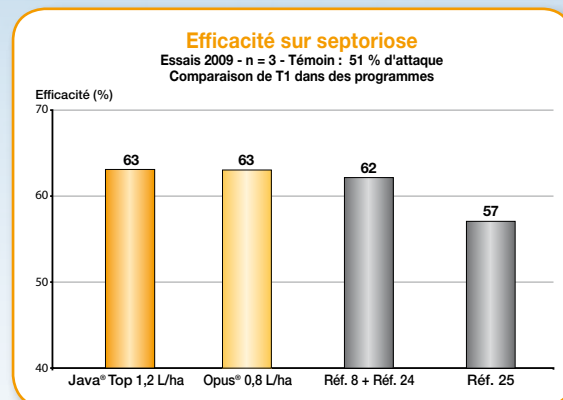
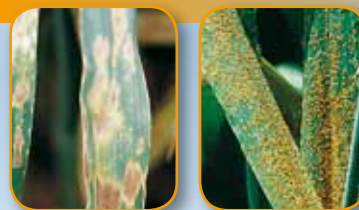
Java® Top

La solution fongicide complète
du complexe pied-feuille des céréales

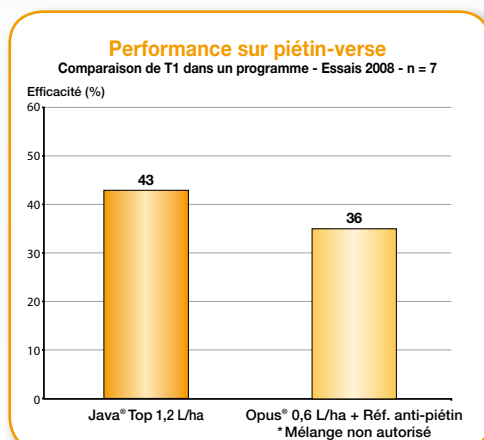
Java® Top : la performance sur septorioses et rouilles

Une performance confirmée et régulière

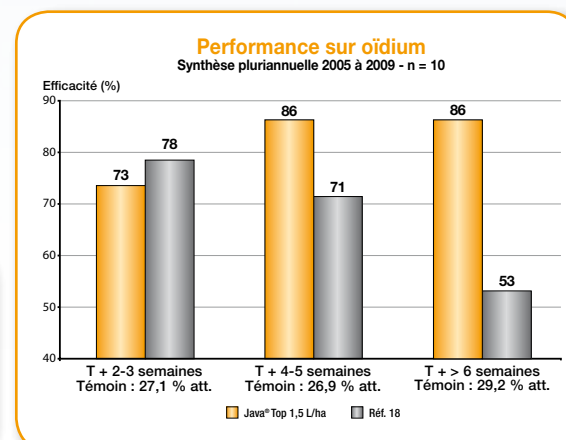
Java® Top contient l'époxiconazole, le triazole de référence sur septorioses et rouilles. Préventif et curatif, Java® Top vous apporte en toutes situations **efficacité** et **régularité** sur ces maladies les plus préjudiciables des blés.



Java® Top : l'association gagnante métrafénone/époxiconazole pour une protection complète à la montaison



Les bénéfices d'une protection du pied se concrétisent sur le rendement et la qualité. Testée sur **piétin-verse** (plus de 60 essais depuis 2001), la **métrafénone** apporte un **haut niveau d'efficacité** comparée à la référence.



La métrafénone contenue dans Java® Top apporte une **efficacité préventive, curative** ainsi qu'une **remarquable durée d'action** sur oïdium.

Java® Top

Java® Top : un produit unique pour réussir son T1

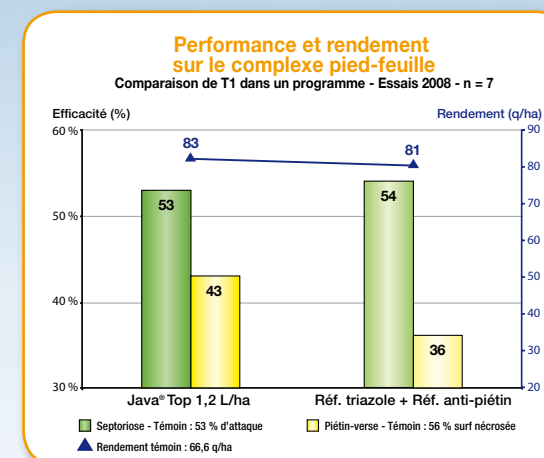
La maîtrise du risque dans un seul produit...

Quelles que soient les variétés semées, vous avez une solution contre les maladies les plus fréquentes et les plus préjudiciables de la montaison sans avoir à recourir aux mélanges ou associations.

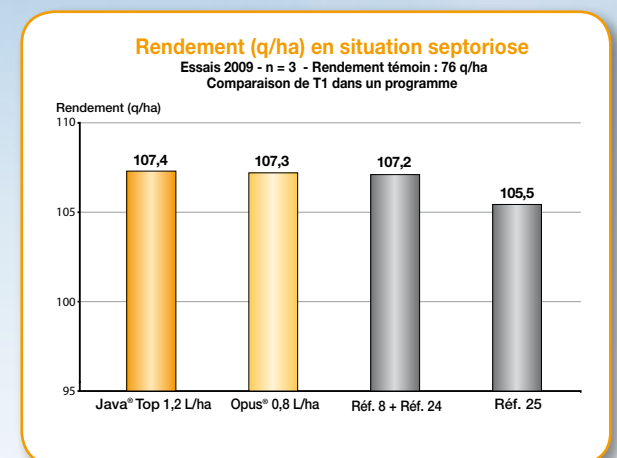
... pour mieux préserver le potentiel de rendement

La polyvalence et la largeur du spectre d'action de Java® Top se traduisent par des **rendements élevés**, qui plus est, dans les situations où tout le complexe parasitaire de montaison est présent.

Grâce à ses performances sur septorioses et rouilles, élargies au piétin-verse et oïdium, Java® Top constitue une solution idéale pour le premier traitement du programme fongicide.



En présence du complexe parasitaire septoriose et piétin-verse, Java® Top apporte des gains de rendement comparés à l'association référente.



En situation où seule la **septoriose** est présente, Java® Top, utilisé en T1 d'un programme, apporte des **rendements élevés** comparés aux références septorioses du marché.

Un seul produit pour toutes vos céréales

Autorisé sur blé tendre, blé dur, orges, triticales, seigle et avoine, Java® Top simplifie la construction des programmes de protection sur les exploitations « multi-céréales » et facilite la gestion des stocks sur l'exploitation.



Comment l'utiliser sur céréales ?

Stades et cultures

- Au stade 1^{er}-2^{ème} nœud pour lutter contre le piétin-verse et les maladies foliaires précoces.
- Du stade 2^{ème} nœud au stade gonflement pour lutter contre les maladies foliaires.

Doses

De 0,9 L/ha à 1,5 L/ha en fonction de la pression des maladies, du programme de protection envisagé et des maladies ciblées. En cas de risque ou de pression élevée de piétin-verse, la dose minimale de 1,2 L/ha sera recommandée.