

**Gestion responsable des modes d'actions  
Préserver et prolonger l'efficacité maximum  
des fongicides céréales.**

- Utiliser les fongicides en préventif et respecter les doses préconisées.
- Limiter le nombre d'application par saison et par parcelle d'un même groupe de résistance croisée.
- Maintenir la diversité des modes d'action et des triazoles (Epoconazole, Metconazole...)
- Associer et alterner les partenaires des triazoles dans le programme (SDHI, Prochloraze, Triazoles, Chlorothalonil, Strobilurines...)
- Mettre en œuvre des pratiques culturales et agronomiques qui minimisent le développement des champignons pathogènes (rotation, labour, date de semis, gestion fertilisation azotée...)

**Capalo®**

- **Capalo®** : Marque déposée BASF.
- **Autorisation de vente** : N° 2090173.
- **Composition** : 62,5 g/L d'époconazole + 75 g/L de métrafénone + 200 g/L de fenpropimorphe.
- **Formulation** : Suspension émulsionnable (SE).
- **Usages autorisés** :
  - BLÉS** : Septorioses, rouille brune, rouille jaune, piétin-verse, oïdium\*.
  - ORGES** : Helminthosporiose, rhynchosporiose, rouille naine, piétin-verse, oïdium.
  - AVOINE** : Rouille couronnée, piétin-verse, oïdium.
  - SEIGLE** : Rhynchosporiose, rouille brune.
  - TRITICALE** : Septorioses, rouille brune, rouille jaune, piétin-verse, oïdium.
- **Dose homologuée** : 2 L/ha.
- **Nombre maximum d'application par an** : 1.
- **Classement** :



**Protection utilisateur lors de la préparation de la bouillie** : gants en nitrile EN374, bottes, combinaison de travail polyester/coton (65%/35%) déperlante, blouse Cat III type PB 3 manches longues, lunettes de sécurité ou écran facial, masque de type A2P3.

**Mention d'avertissement** : Danger

**H319** : Provoque une sévère irritation des yeux.

**EcoPack**

**Emballage  
plus pratique  
et plus sûr pour  
l'utilisateur et  
l'environnement**



- H315** : Provoque une irritation cutanée.
- H317** : Peut provoquer une allergie cutanée.
- H351** : Susceptible de provoquer le cancer.
- H360Df** : Peut nuire au fœtus et susceptible de nuire à la fertilité.
- H400** : Très toxique pour les organismes aquatiques.
- H410** : Très toxique pour les organismes aquatiques, entraîne des effets néfastes à long terme.
- **Zone non traitée** : Pour protéger les organismes aquatiques, respecter une zone non traitée de 20 mètres par rapport aux points d'eau.
- **Délai de rentrée dans la parcelle** : 48 heures après traitement.
- **Délai avant récolte** : 35 jours.

\* Compte tenu du développement de souches résistantes d'oïdium sur blé, il est recommandé d'utiliser Capalo® à une dose minimum de 1,2 l/ha pour cet usage.

**Évolution réglementaire au 1<sup>er</sup> Janvier 2015 - Avertissement :**  
**Nouvelle mention de danger H360Df (peut nuire au fœtus et susceptible de nuire à la fertilité) remplace H361fd (susceptible de nuire à la fertilité et susceptible de nuire au fœtus)**

- Interdiction de tout mélange avec une autre spécialité phytosanitaire (hors mélange autorisé).
- Interdiction d'emploi par des femmes enceintes ou allaitantes.

**Pour les employés**

- Réalisation d'une analyse bénéfices/risques à renseigner dans le Document Unique, pour substituer ou non la spécialité.

**10 gestes responsables et professionnels de la pulvérisation**

**AVANT L'APPLICATION**

- 1** | Stocker les produits dans un local phytosanitaire conforme et fermé à clé.
- 2** | Bien lire l'étiquette et les précautions d'emploi avant utilisation.
- 3** | Se protéger efficacement (gants, lunettes, masque, combinaison, bottes).
- 4** | Vérifier régulièrement et maintenir le bon état et le réglage du matériel d'application.
- 5** | Surveiller le remplissage de la cuve du pulvérisateur et ajuster le volume de bouillie (clapet anti-retour, dispositif de surverse).
- 6** | Rincer les emballages trois fois, vider l'eau de rinçage dans la cuve, ou utiliser l'incorporeur.

**PENDANT L'APPLICATION**

- 7** | Ne pas traiter les cours d'eau et fossés en eau. Appliquer la bouillie dans les cultures par temps calme, sans vent fort pour éviter toute dérive de pulvérisation vers les fossés, cours d'eau, chemins, abords de ferme ou bâtiments.

**APRÈS L'APPLICATION**

- 8** | Appliquer après dilution les fonds de cuve et les eaux de rinçage sur la parcelle.
- 9** | Nettoyer les équipements de protection. Se laver les mains. Prendre une douche.
- 10** | Recycler les emballages dans le cadre des collectes **ADIVALOR®**. Prévenir les pollutions ponctuelles : traitement des effluents phytosanitaires, BASF recommande Osmofil®.

® Marque déposée Sté PANTEK France

**CONTACTS UTILES**

Informations techniques FDS	BASF	N°Azur 0 810 02 30 33 ou <a href="http://www.agro.basf.fr">www.agro.basf.fr</a>
Une question de santé	MSA	Phyt'attitude N° Vert 0 800 887 887
En cas d'urgence (incident ou accident)	BASF	Service Sécurité 24h/24 : 01 49 64 57 33
Collecte des emballages vides	ADIVALOR	N°Azur 0 810 12 18 85 ou <a href="http://www.adivalor.fr">www.adivalor.fr</a>

**FONGICIDE CÉRÉALES**

**Capalo®**

La solution fongicide  
complète du complexe  
piétin-feuille des céréales



[www.agro.basf.fr](http://www.agro.basf.fr)

**BASF**  
We create chemistry

AGENCE DUFRESNE CORRIGAN SCARLETT - 230CFE0514R © Marques déposées BASF. Septembre 2014. Opus\* : Autorisation de vente n°9200018. Composition : 125 g/L d'époconazole. Classement : Danger - H315 - H332 - H351 - H360Df - H400 - H410. Opus Team\* : Autorisation de vente n°9200020. Composition : 84 g/L d'époconazole + 250 g/L de fenpropimorphe. Classement : Danger - H332 - H351 - H360Df - H411. Flexity\* : Autorisation de vente n°2060051. Composition : 300 g/L de métrafénone. Classement : Attention - H319 - H317 - H412. Usages, doses, conditions et restrictions d'emploi, consulter [www.agro.basf.fr](http://www.agro.basf.fr). Annule et remplace toute version précédente. Il appartient à l'utilisateur de ce produit de s'assurer, avant toute application, auprès du N° Azur BASF Agro (0 810 023 033) qu'il dispose bien de la dernière version à jour de ce document. Crédits photos : D. Michalet - BASF.

**BASF France S.A.S. Division Agro** - 21 chemin de la Sauvegarde - 69134 ECULLY cedex - Tél. 04 72 32 45 45 - [www.agro.basf.fr](http://www.agro.basf.fr)

**PRODUITS POUR LES PROFESSIONNELS : UTILISEZ LES PRODUITS PHYTOPHARMACEUTIQUES AVEC PRÉCAUTION.  
AVANT TOUTE UTILISATION, LISEZ L'ÉTIQUETTE ET LES INFORMATIONS CONCERNANT LE PRODUIT.**



# Capalo®

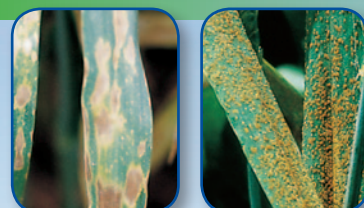
# Capalo®

## La solution fongicide complète du complexe pied-feuille pour plus de rendement

### Capalo® : la performance sur septorioses et rouilles

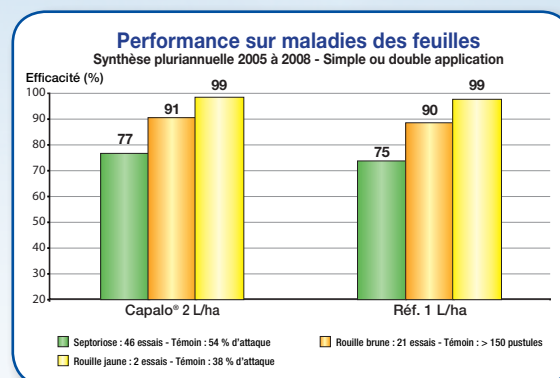
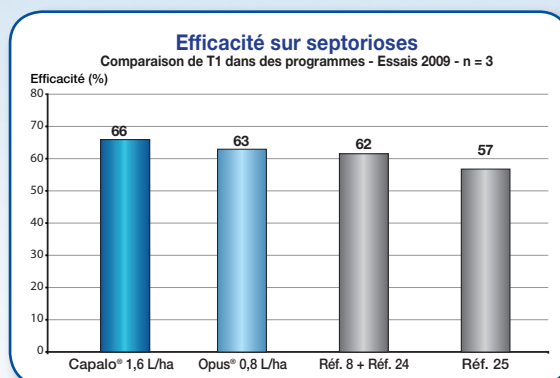
#### Une performance confirmée et régulière

Capalo® contient l'époxiconazole, le triazole de référence sur septorioses et rouilles. Préventif et curatif, Capalo® vous apporte en toutes situations **efficacité** et **régularité** sur ces maladies les plus préjudiciables des blés.

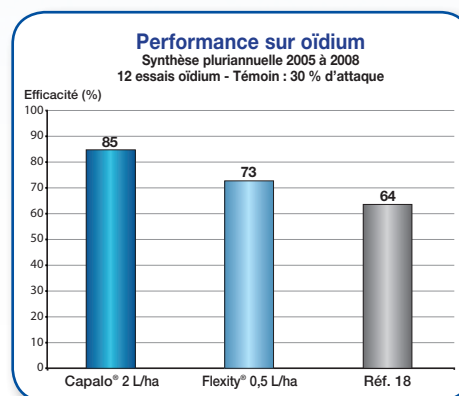
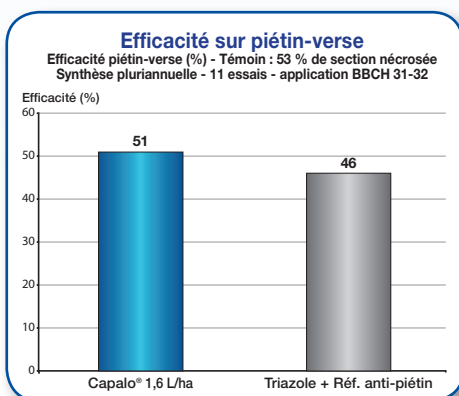


#### Une double activité sur septorioses et rouilles

Le fenpropimorphe contenu dans Capalo® apporte un **supplément d'efficacité sur rouilles et oïdium**, et permet une pénétration plus rapide des substances actives pour une meilleure protection des céréales.



### Capalo® : l'association gagnante métrafénone, fenpropimorphe et triazole pour une protection complète à la montaison



Testée sur piétin-verse (plus de 60 essais depuis 2001), la métrafénone apporte un haut niveau d'efficacité comparée à la référence.

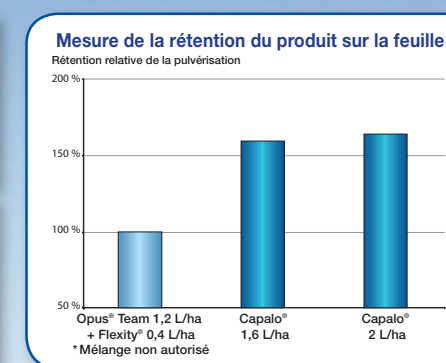
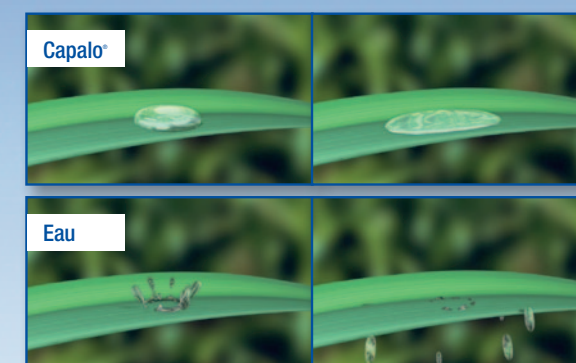
La métrafénone et le fenpropimorphe contenus dans Capalo® apportent l'efficacité préventive, curative ainsi qu'une remarquable durée d'action sur oïdium.

**Grâce à ses performances sur septorioses et rouilles, élargies au piétin verse et oïdium, Capalo® est la solution complète et idéale pour le premier traitement du programme fongicide.**

### Plus de rendement avec la performance Stick & Stay

#### Une formulation optimisée...

La formulation spécifique de Capalo® apporte une **meilleure rétention de la bouillie sur la feuille**. L'étalement et le séchage des gouttes sont accélérés. La bio-disponibilité et la résistance au lessivage des substances actives sont fortement améliorées.



**STICK & STAY**

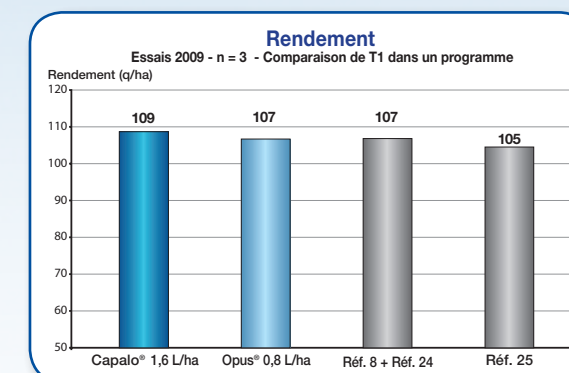
- ACTION CIBLÉE
- EFFICACITÉ RENFORCÉE

- **STICK** signifie que la goutte de pulvérisation **ADHÈRE** à la plante
- **STAY** signifie que plus de substances actives **RESTENT** sur et dans la plante

**L'optimisation de la formulation permet de retenir jusqu'à 50 % de bouillie en plus sur la feuille : c'est plus de produit pour protéger la céréale.**

#### ... pour plus de rendement

L'efficacité des substances actives, associée à la performance Stick & Stay se traduit par une **augmentation des rendements** en comparaison avec les références actuelles.



#### Un seul produit pour toutes vos céréales

Autorisé sur blé tendre, blé dur, orges, triticale, seigle et avoine, Capalo® simplifie la construction des programmes de protection sur les exploitations « multi-céréales » et facilite la gestion des stocks.



### Comment l'utiliser sur céréales ?

<b>Stades et cultures</b>	<ul style="list-style-type: none"> <li>• Au stade 1<sup>er</sup>-2<sup>ème</sup> nœud pour lutter contre le piétin verse et les maladies foliaires précoces.</li> <li>• Du stade 2<sup>ème</sup> nœud au stade gonflement pour lutter contre les maladies foliaires.</li> </ul>
<b>Doses</b>	De 1,2 L/ha à 2 L/ha en fonction de la pression des maladies, du programme de protection envisagé et des maladies ciblées. En cas de risque ou de pression élevée de piétin-verse, la dose de 1,6 L/ha sera recommandée.