

## Gestion responsable des modes d'actions Préserver et prolonger l'efficacité maximum des fongicides céréales.

- Utiliser les fongicides en préventif et respecter les doses préconisées.
- Limiter le nombre d'application par saison et par parcelle d'un même groupe de résistance croisée.
- Maintenir la diversité des modes d'action et des triazoles (Epoxiconazole, Metconazole...)
- Associer et alterner les partenaires des triazoles dans le programme (SDHI, Prochloraze, Triazoles, Chlorothalonil, Strobilurines...)
- Mettre en œuvre des pratiques culturales et agronomiques qui minimisent le développement des champignons pathogènes (rotation, labour, date de semis, gestion fertilisation azotée...)

### Librax

- **Autorisation de vente** : n° 2140173.
- **Composition** : 62,5 g/L de fluxapyroxad (Xemium®) + 45 g/L de metconazole.
- **Formulation** : Concentré émulsionnable (EC).
- **Usages autorisés** :  
**BLÉS - TRITICALE** : septorioses, rouille brune, rouille jaune, oïdium, piétin verse et fusarioses.  
**ORGES** : helminthosporiose (D. teres) et ramulariose, rhynchosporiose, rouille naine, rouille jaune, oïdium, piétin-verse.  
**AVOINES** : rouille couronnée, oïdium, fusarioses.  
**SEIGLES** : rhynchosporiose, rouille brune, oïdium et fusarioses.
- **Dose autorisée** : 2 L/ha pour tous les usages autorisés.
- **Classement** :



#### ■ Mention d'avertissement : Attention

- H317** : Peut provoquer une allergie cutanée.  
**H319** : Provoque une sévère irritation des yeux.  
**H332** : Nocif par inhalation.  
**H351** : Susceptible de provoquer le cancer.  
**H361d** : Susceptible de nuire au fœtus.  
**H400** : Très toxique pour les organismes aquatiques.  
**H410** : Très toxique pour les organismes aquatiques, entraîne des effets néfastes à long terme.
- **Distance aux points d'eau** : respecter une Zone Non Traitée (ZNT) de 5 mètres.
  - **Nombre maximum d'applications** : 1/an\*\*.
  - **Délai avant récolte** : 35 jours.
  - **Délai de rentrée dans la parcelle** : 48 heures.

**Protection utilisateur lors de la manipulation** : gants en nitrile EN374, bottes, combinaison de travail polyester/coton (65%/35%) déperlante, blouse Cat III type PB 3 manches longues, lunettes de sécurité ou écran facial, masque de type A2P.

Ce pack est utilisable pour lutter contre les maladies sur lesquelles les 2 produits sont autorisés (usages communs), ou pour lutter contre un complexe maladies où l'un et /ou l'autre sont homologués sur des pathogènes distincts (usages différents).

### Comet 200

- **Autorisation de vente** : n° 2100151.
- **Composition** : 200 g/L de pyraclostrobine.
- **Formulation** : Concentré émulsionnable (EC).
- **Usages autorisés** :  
**BLÉS - TRITICALE** : rouille brune et rouille jaune.  
**ORGES** : helminthosporiose, rhynchosporiose, rouille naine.  
**SEIGLES** : rouille brune, rhynchosporiose.  
**AVOINES** : rouille couronnée.
- **Dose autorisée** : 1,1 L/ha pour tous les usages autorisés.
- **Classement** :



#### ■ Mention d'avertissement : Danger

- H302** : Nocif en cas d'ingestion.  
**H304** : Peut être mortel en cas d'ingestion et de pénétration dans les voies respiratoires.  
**H315** : Provoque une irritation cutanée.  
**H317** : Peut provoquer une allergie cutanée.  
**H319** : Provoque une sévère irritation des yeux.  
**H332** : Nocif par inhalation.  
**H400** : Très toxique pour les organismes aquatiques.  
**H410** : Très toxique pour les organismes aquatiques, entraîne des effets néfastes à long terme.
- **Distance aux points d'eau** : pour protéger les organismes aquatiques, respecter une zone non traitée de 5 mètres pour une application par parcelle et de 20 mètres pour 2 applications par parcelle.
  - **Distance aux aires non cultivées adjacentes** : pour protéger les arthropodes non cibles, respecter une zone non traitée de 5 mètres par rapport à la zone non cultivée adjacente.
  - **Nombre maximum d'applications** : sur helminthosporiose de l'orge 1/an sinon 2/an.
  - **Délai avant récolte** : 35 jours.
  - **Délai de rentrée dans la parcelle** : 48 heures.

## 10 gestes responsables et professionnels de la pulvérisation

### AVANT L'APPLICATION



- 1** | Stocker les produits dans un local phytosanitaire conforme et fermé à clé.



- 2** | Bien lire l'étiquette et les précautions d'emploi avant utilisation.



- 3** | Se protéger efficacement (gants, lunettes, masque, combinaison, bottes).



- 4** | Vérifier régulièrement et maintenir le bon état et le réglage du matériel d'application.



- 5** | Surveiller le remplissage de la cuve du pulvérisateur et ajuster le volume de bouillie (clapet anti-retour, dispositif de surverse).



- 6** | Rincer les emballages trois fois, vider l'eau de rinçage dans la cuve, ou utiliser l'incorporateur.

### PENDANT L'APPLICATION



- 7** | Ne pas traiter les cours d'eau et fossés en eau. Appliquer la bouillie dans les cultures par temps calme, sans vent fort pour éviter toute dérive de pulvérisation vers les fossés, cours d'eau, chemins, abords de ferme ou bâtiments.

### APRÈS L'APPLICATION



- 8** | Appliquer après dilution les fonds de cuve et les eaux de rinçage sur la parcelle.



- 9** | Nettoyer les équipements de protection. Se laver les mains. Prendre une douche.



- 10** | Recycler les emballages dans le cadre des collectes ADIVALOR®. Prévenir les pollutions ponctuelles : traitement des effluents phytosanitaires, BASF recommande Osmofil®.

® Marque déposée Sté PANTEK France

### CONTACTS UTILES

Informations techniques FDS	BASF	<b>N°Azur 0 810 02 30 33</b> <small>PREMIER APPEL LOCAL</small> ou <a href="http://www.agro.basf.fr">www.agro.basf.fr</a>
Une question de santé	MSA	<b>Phyt'attitude</b> <b>N°Vert 0 800 887 887</b> <small>APPEL GRATUIT DEPUIS UN POSTE FIXE</small>
En cas d'urgence (incident ou accident)	BASF	<b>Service Sécurité 24h/24 : 01 49 64 57 33</b>
Collecte des emballages vides	ADIVALOR	<b>N°Azur 0 810 12 18 85</b> <small>PREMIER APPEL LOCAL</small> ou <a href="http://www.adivalor.fr">www.adivalor.fr</a>

## FONGICIDES CÉRÉALES

# Librax® + Comet® 200

Pour les céréaliers qui voient toujours plus loin.



À base de Xemium®\*

[www.agro.basf.fr](http://www.agro.basf.fr)

**BASF**  
We create chemistry



# Librax® + Comet® 200

Pour les céréaliers  
qui voient toujours plus loin.

## LES BÉNÉFICES DE LIBRAX® + COMET® 200

- Une **efficacité** septoriose remarquable,
- Une excellente **efficacité** rouilles,
- Une utilisation sur **toutes céréales**,
- Une action **préventive et curative**,
- Une très bonne **résistance** au lessivage,
- Une offre en pack **facile** à utiliser.

Librax® + Comet® 200 vous apporte sécurité et sérénité face à des conditions climatiques aléatoires et des fenêtres de pulvérisation réduites.

### EcoPack

Une manipulation  
pratique et sûre



## LIBRAX® + COMET® 200 À BASE DE XEMIUM®, DE METCONAZOLE ET DE F500

■ Xemium®\*  
la performance  
SDHI.

■ Metconazole, un autre  
triazole efficace sur  
le complexe septoriose/rouilles.

■ F500, la strobilurine efficace  
sur rouilles des blés et  
helminthosporiose des orges

Exemple sur blés	Septoriose	Rouille brune	Rouille jaune	Oïdium
<b>Librax® + COMET® 200</b>				
<b>Xemium®*</b>				
<b>Metconazole®</b>				
<b>F500</b>				

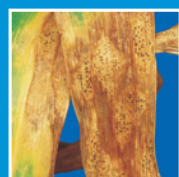
Excellente efficacité

Efficacité moyenne

## LIBRAX® + COMET® 200, UNE PERFORMANCE REMARQUABLE

Essais Librax® + COMET® 200 face à réf. SDHI  
**Septoriose** +/- rouilles

**+3,5** q/ha  
(n = 26)



Essais Librax® + COMET® 200 face à réf. Triazole + Strob.  
**Septoriose** +/- rouilles

**+6,6** q/ha  
(n = 23)



n = nombre de comparaisons

### STICK & STAY

- ACTION CIBLÉE
- EFFICACITÉ RENFORCÉE

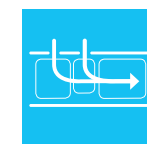
LIBRAX®, UNE PERFORMANCE AGRONOMIQUE  
RENFORCÉE GRÂCE À UNE FORMULATION OPTIMISÉE



1 Meilleure  
adhésion  
et rétention  
accrues.



2 Mouillage  
et étalement  
supérieurs.



3 Pénétration et  
transport rapides  
dans le végétal.

**+12,5%**  
de produit  
retenu  
sur la plante,  
comparé au mélange  
extemporané  
formulation classique.

\* Essais réalisés par ARVALIS - Institut du végétal pour le compte de BASF.

## BIEN UTILISER LES SDHI

Pour un contrôle efficace des agents  
pathogènes-cibles, appliquer un SDHI :

- au maximum 1 fois par saison et par parcelle,
- associé impérativement, et en quantité suffisante, à un partenaire au mode d'action différent,
- de manière préventive ou le plus tôt possible dans le cycle de développement de la maladie,
- aux doses préconisées.



### RECOMMANDATIONS LIBRAX SUR ORGE

- 1 seul SDHI en T2
- sur **helminthosporiose** de l'orge, associer Librax® à une **strobilurine robuste** lors du traitement (Ex : F500).

## RECOMMANDATIONS D'UTILISATION

Librax® + COMET® 200 s'appliquera en traitement pivot de la protection feuille

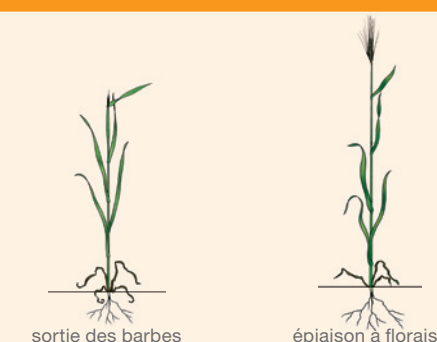
### Programme Blés

T2 à Dernière Feuille Etalée



### Programme Orges

T2 à Sortie des barbes



#### ■ sur blés

Traitement unique :  
**1,2 l/ha + 0,4 l/ha à 2 l/ha + 0,66 l/ha**  
Programme à 2 traitements :  
**0,9 l/ha + 0,3 l/ha à 1,2 l/ha + 0,4 l/ha**  
Programme 3 traitements :  
**0,85 l/ha + 0,28 l/ha à 0,9 l/ha + 0,3 l/ha**

#### ■ sur orges

Traitement unique :  
**1 l/ha + 0,33 l/ha à 1,2 l/ha + 0,4 l/ha**  
Programme à 2 traitements :  
**0,8 l/ha + 0,27 l/ha à 1 l/ha + 0,33 l/ha**

\*Xemium®, nom d'usage de la substance active fluxapyroxad.