

FONGICIDE CÉRÉALES

Association

**Osiris® Win**  
**+ Pyros® EW**

Encore **+**  
d'efficacité fongicide  
sur septoriose



[www.agro.basf.fr](http://www.agro.basf.fr)

 **BASF**  
The Chemical Company

**PRODUITS POUR LES PROFESSIONNELS : UTILISEZ LES PRODUITS PHYTOPHARMACEUTIQUES AVEC PRÉCAUTION.  
AVANT TOUTE UTILISATION, LISEZ L'ÉTIQUETTE ET LES INFORMATIONS CONCERNANT LE PRODUIT.**

Association

# Osiris® Win + Pyros® EW

**La solution triazole  
haute performance,  
renforcée avec le prochloraze  
sur maladies de la feuille**

## Pourquoi associer Osiris® Win + Pyros® EW ?

L'analyse récente des populations de septoriose montre une diversité importante de souches. Ces souches ne réagissent pas de la même façon aux différentes triazoles, et c'est encore plus vrai par l'utilisation du prochloraze.

Face à ce constat, afin de limiter la sélection de certaines souches et maximiser l'efficacité des triazoles, il est pertinent d'associer les triazoles entre elles.

Dans le cas d'Osiris® Win + Pyros® EW, il s'agit d'une offre complète associant 2 triazoles très performantes sur les maladies foliaires : l'époxiconazole et le metconazole (Osiris® Win), laquelle est renforcée par l'ajout de prochloraze (Pyros® EW).

SOUCHE	Époxiconazole	Metconazole	Prochloraze	Osiris® Win + Pyros® EW
R2/4				
R5				
R5+D134G				
R6				
R7				
R8				
R9				
R10				
R11				
R8+A410T				
R8+S208T				
V136C				
D134G+V136G				

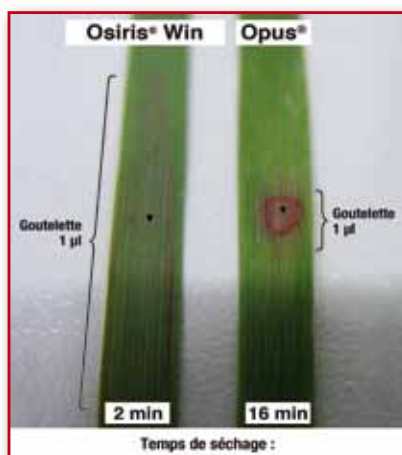
Caractérisation de souches de *S. tritici* résistantes aux triazoles (tests biologiques *in vitro* de sensibilité à différents triazoles. Données BASF).

Sensibilité

Sensibilité  
modérée

Moindre  
sensibilité

## Une formulation innovante pour des performances de haut niveau



### OSIRIS® WIN BÉNÉFICIE D'UNE FORMULATION OPTIMISÉE «STICK AND STAY»

- **STICK** signifie que la goutte de pulvérisation **ADHÈRE** à la plante
- **STAY** signifie + de matières actives qui **RESTENT** sur et dans la plante

### Quelles sont les bénéfices de cette formulation :

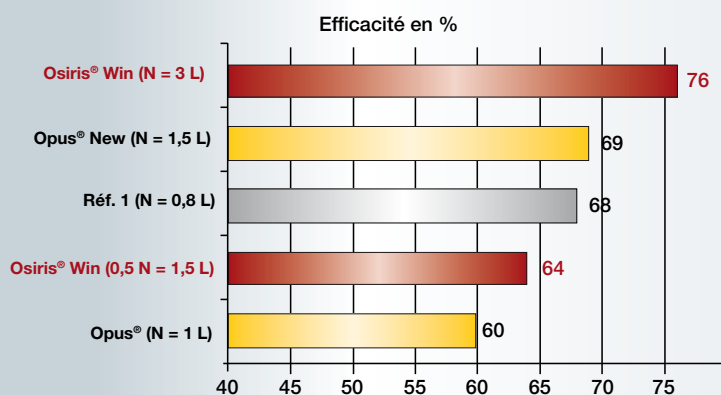
**Mouillabilité & rétention pour plus d'efficacité.** La formulation d'Osiris® Win permet un étalement et une adhésion sur le feuillage plus important.

**Temps de séchage et résistance au lessivage.** Un temps de séchage 8 fois plus rapide que pour un produit classique, explique l'excellente résistance au lessivage d'Osiris® Win conduisant à une meilleure régularité dans la protection de vos blés.

## Des performances sur maladies de la feuille reconnues par la prescription en France et en Angleterre

Extrait de « **CHOISIR et décider** » édition 2010  
Arvalis – Institut du végétal

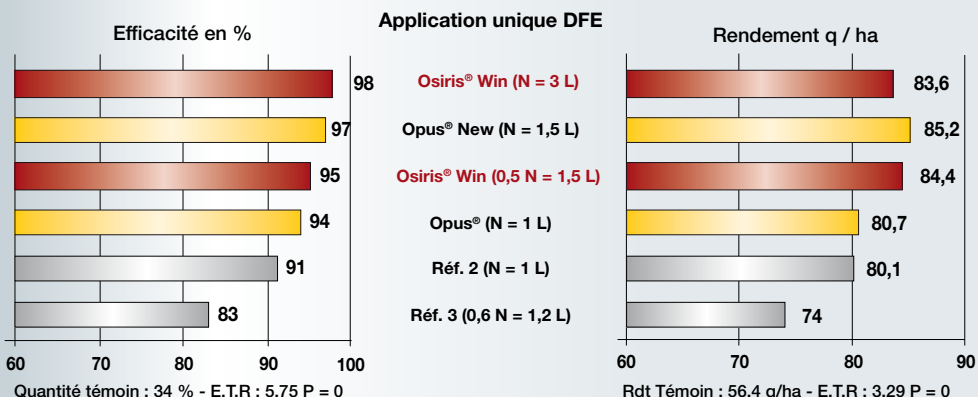
Evaluation de différentes solutions triazoles sur septoriose :  
une seule application - Témoin 31% d'attaque





Extrait de « **CHOISIR et décider** » édition 2010  
Arvalis – Institut du végétal

#### Efficacité et rendement de différentes solutions triazoles et triazoles associées sur rouille brune Une application stade 39 (1 essai 26)



Au travers de ces résultats, on constate que dès la demie dose, Osiris® Win fait preuve d'une **excellente efficacité sur septoriose et rouille brune**. A pleine dose, il **surpasse toutes les solutions triazoles sur ces 2 maladies** (Opus®, Réf. 1, Réf. 2 et Ref 3).

## Des résultats également confirmés par la prescription anglaise

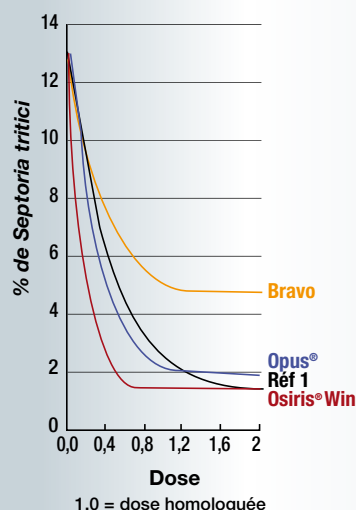
### Préventif / curatif



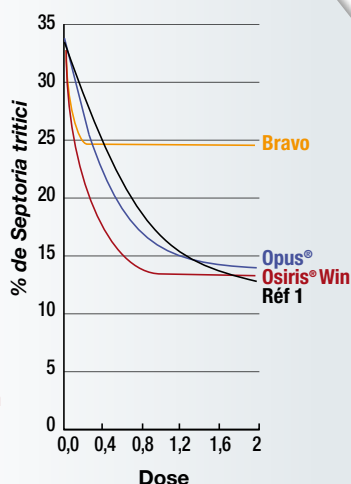
Les courbes «préventives» montrent l'activité des fongicides quand ils ont été appliqués aussitôt après l'émergence d'un niveau de feuilles, avant que la contamination n'ait eu lieu. Les courbes «curatives» montrent l'activité du fongicide contre la septoriose après que la contamination ait eu lieu, mais avant que les 1<sup>er</sup> symptômes deviennent visibles. La performance des produits sur chaque niveau de feuille et sur chaque site a été classifiée comme préventive ou curative en fonction du timing d'apparition de la feuille et du stade d'application.

#### Courbes de performance des fongicides sur *Septoria tritici*

##### *Septoria tritici* préventif



##### *Septoria tritici* curatif



Données 2009  
Ces données sont la propriété d'HGCA et sont issues de  
The wheat disease management guide 2009 Spring 2009, 4th edition

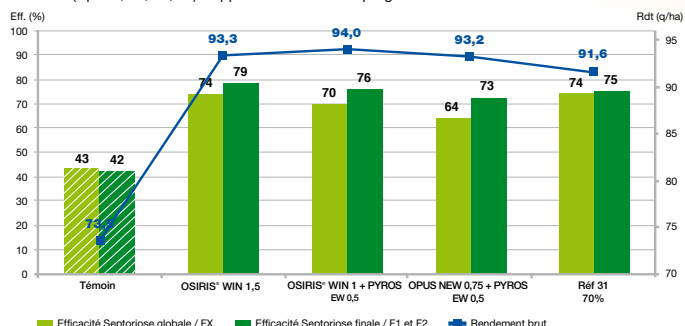


**L'ensemble de ces résultats confirment qu'Osiris® Win est bien le nouveau standard triazole contre les maladies foliaires (septorioses et rouilles).**

# Osiris® Win + Pyros® EW la nouvelle référence technico-économique du 1<sup>er</sup> traitement

## Osiris® Win + Pyros® EW

**Performance technique en T1 de la solution Osiris® Win + Pyros® EW**  
(efficacité septoriose et rendement)  
n= 4 (Dpt 14, 36, 56, 77) / Application en T1 d'un programme



**Excellente performance de l'offre Osiris Win + Pyros EW face aux références technico économiques du marché T1.**

## Osiris® Win + Pyros® EW

**Efficacité Septoriose et Rendement**  
n= 4 / Application en T1 d'un programme



**Excellente rentabilité de l'offre Osiris Win + Pyros EW sur le segment T1 blé.**

## Stades d'application

L'application d'Osiris® Win + Pyros® EW est particulièrement adaptée durant la période de montaison et constitue un premier traitement de choix.

### Sur blés :

pour lutter contre septorioses et rouilles de 1-2 nœuds à épiaison.

## Doses

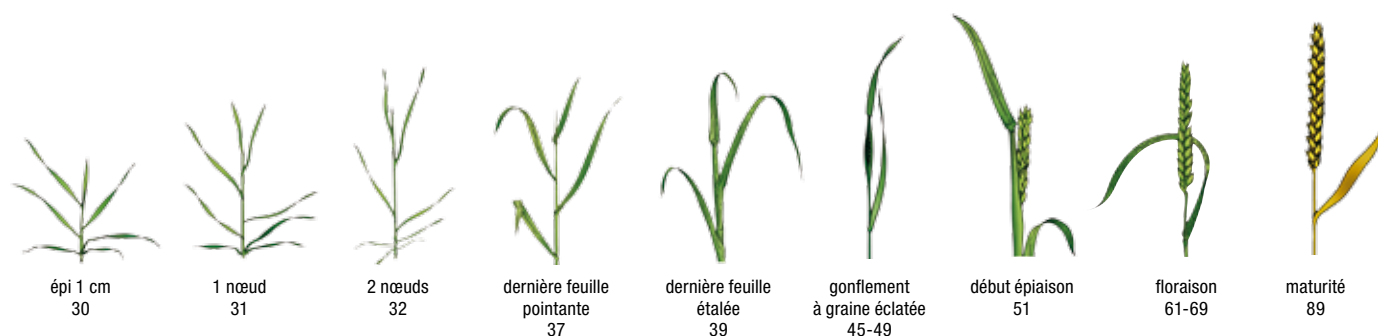
### Doses d'utilisation\*

Pression maladie	Osiris® Win	+	Pyros® EW
pression faible	1 l/ha	+	0,5 l/ha
pression moyenne	1,5 l/ha	+	0,75 l/ha
pression forte	2 l/ha	+	1 l/ha

\*selon le programme envisagé (1-2 ou 3 traitements)

### Sur feuille

Osiris® Win 1 à 2 L/ha + Pyros® EW 0,5 à 1 L/ha



### En utilisant Osiris® Win + Pyros® EW :

**Vous faites le choix de la meilleure solution triazole sur feuilles, associée à l'efficacité du prochloraze sur septorioses.**

### LES PRINCIPAUX BÉNÉFICES DE L'OFFRE OSIRIS® WIN + PYROS® EW SONT :

- haute performance sur septorioses et rouilles,
- excellent niveau de curativité,
- parfait équilibre entre Osiris® Win et Pyros® EW qui maximise le bénéfice économique sur les maladies foliaires.

## Gestion responsable des modes d'actions Préserver et prolonger l'efficacité maximum des fongicides céréales.

- Utiliser les fongicides en préventif et respecter les doses préconisées.
- Limiter le nombre d'application par saison et par parcelle d'un même groupe de résistance croisée.
- Maintenir la diversité des modes d'action et des triazoles (Epoxiconazole, Metconazole...)
- Associer et alterner les partenaires des triazoles dans le programme (SDHI, Prochloraze, Triazoles, Chlorothalonil, Strobilurines...)
- Mettre en œuvre des pratiques culturales et agronomiques qui minimisent le développement des champignons pathogènes (rotation, labour, date de semis, gestion fertilisation azotée...)

### Osiris® Win

**OSIRIS® WIN** : marque déposée BASF.

**Autorisation de vente** : n° 2090092.

**Composition** : 37,5 g/L d'époxiconazole + 27,5 g/L de metconazole.

**Formulation** : Concentré émulsionnable (EC).

**Usages et doses autorisés** :

**BLÉS** : septorioses, rouilles brune et jaune, fusarioses des épis, helminthosporiose : 3L/ha.

**ORGES** : rhynchosporiose, helminthosporiose, rouille naine : 2L/ha.

**TRITICALE** : septorioses, rouilles brune et jaune, fusarioses des épis : 3L/ha.

**SEIGLES** : rhynchosporiose, rouille brune : 2L/ha.

**AVOINES** : rouille couronnée : 3L/ha.

**Classement** :



#### Attention

**H317** : peut provoquer une allergie cutanée.

**H351** : susceptible de provoquer le cancer.

**H361fd** : susceptible de nuire à la fertilité. susceptible de nuire au fœtus.

**H400** : très toxique pour les organismes aquatiques.

**H410** : très toxique pour les organismes aquatiques, entraîne des effets néfastes à long terme.

**Distance aux points d'eau** : Pour protéger les organismes aquatiques, respecter une zone non traitée de 5 mètres par rapport aux points d'eau.

**Distance aux aires non cultivées adjacentes** : Pour protéger les arthropodes et les plantes non-cibles, respecter une zone non traitée de 5 mètres en bordure d'une aire non cultivée adjacente.

**Nombre maximum d'applications** : 2/an.

**Délai avant récolte** : 35 jours.

**Délai de rentrée dans la parcelle** : 48 heures après traitement.

### Pyros® EW

**PYROS® EW** : marque déposée BASF.

**Autorisation de vente** : n° 9300305.

**Composition** : 450 g/L de prochloraze.

**Formulation** : Emulsion aqueuse (EW).

**Usages autorisés** :

**BLÉS** : piétin-verse : 1,33 L/ha; oïdium, septorioses, fusarioses des épis : 1 L/ha.

**ORGES** : oïdium, rhynchosporiose, helminthosporiose : 1 L/ha.

**Classement** :



#### Attention

**H373** Risque présumé d'effets graves pour les organismes à la suite d'expositions répétées ou d'une exposition prolongée par ingestion.

**H400** Très toxique pour les organismes aquatiques.

**H410** Très toxique pour les organismes aquatiques, entraîne des effets néfastes à long terme.

**Zone Non Traitée** : 5 m (distance par rapport aux points d'eau).

**Délai avant récolte** : 42 jours.

**Délai de rentrée dans les parcelles** : 6 h après traitement.

**Ce pack est utilisable pour lutter contre les maladies sur lesquelles les 2 produits sont autorisés (usages communs), ou pour lutter contre un complexe maladies où l'un et/ou l'autre sont homologués sur des pathogènes distincts (usages différents).**

**Protection utilisateur lors de la manipulation produit** : Gants en nitrile ou néoprène EN374, lunettes de sécurité, masque jetable de type P3, bottes de protection marquage S5 ou P5, vêtement de travail de niveau de protection 4.

## 10 gestes responsables et professionnels de la pulvérisation

### AVANT L'APPLICATION



**1**

Stocker les produits dans un local phytosanitaire conforme et fermé à clé.



**2**

Bien lire l'étiquette et les précautions d'emploi avant utilisation.



**3**

Se protéger efficacement (gants, lunettes, masque, combinaison, bottes).



**4**

Vérifier régulièrement et maintenir le bon état et le réglage du matériel d'application.



**5**

Surveiller le remplissage de la cuve du pulvérisateur et ajuster le volume de bouillie (clapet anti-retour, dispositif de surverse).



**6**

Rincer les emballages trois fois, vider l'eau de rinçage dans la cuve, ou utiliser l'incorporeur.

### PENDANT L'APPLICATION



**7**

Ne pas traiter les cours d'eau et fossés en eau. Appliquer la bouillie dans les cultures par temps calme, sans vent fort pour éviter toute dérive de pulvérisation vers les fossés, cours d'eau, chemins, abords de ferme ou bâtiments.

### APRÈS L'APPLICATION



**8**

Appliquer après dilution les fonds de cuve et les eaux de rinçage sur la parcelle.



**9**

Nettoyer les équipements de protection. Se laver les mains. Prendre une douche.



**10**

Recycler les emballages dans le cadre des collectes **ADIVALOR®**. Prévenir les pollutions ponctuelles : traitement des effluents phytosanitaires, BASF Agro recommande Osmofil®.

© Marque déposée Sté PANTEK France

### CONTACTS UTILES

Informations techniques FDS	BASF Agro	N°Azur 0 810 02 30 33 ou <a href="http://www.agro.basf.fr">www.agro.basf.fr</a>
Une question de santé	MSA	Phyt'attitude N°Vert 0 800 887 887 <small>APPEL GRATUIT DEPUIS UN POSTE FIXE</small>
En cas d'urgence (incident ou accident)	BASF Agro	Service Sécurité 24h/24 : <b>01 49 64 57 33</b>
Collecte des emballages vides	ADIVALOR	N°Azur 0 810 12 18 85 ou <a href="http://www.adivalor.fr">www.adivalor.fr</a>

AGENCE DUFRESNE CORRIGAN SCARLETT - 902CFE0813R - © Marque déposée BASF. OPUS® - Autorisation de vente n°9200018 - Composition : 125 g/L d'époxiconazole - Classement : Attention - H315 - H332 - H351 - H361fd - H400 - H410. OPUS NEW® - Autorisation de vente n°2100182 - Composition : 83,3 g/L d'époxiconazole - Classement : Attention - H319 - H315 - H332 - H351 - H361fd - H400 - H410. Septembre 2013. Annule et remplace toute version précédente. Usages, doses, conditions et restrictions d'emploi, consulter [www.agro.basf.fr](http://www.agro.basf.fr). Il appartient à l'utilisateur de ce produit de s'assurer, avant toute application, auprès du N° Azur BASF Agro (0 810 023 033) qu'il dispose bien de la dernière version à jour de ce document. Avant toute utilisation d'Osiris® Win et Pyros® EW s'assurer de son adéquation avec la filière de production et avec les recommandations officielles régionales. Crédits photos : Studio Alban Perret, BASF Agro.

**BASF Agro s.a.s.** - 21, chemin de la Sauvegarde - 69134 ECULLY Cedex - Tél. : 04 72 32 45 45