

FONGICIDE CÉRÉALES

# Ceriox®

L'accélérateur de rendement  
des céréaliers qui voient plus loin.



À base de Xemium®\*  
SDHI 3<sup>ème</sup> GÉNÉRATION

[www.agro.basf.fr](http://www.agro.basf.fr)

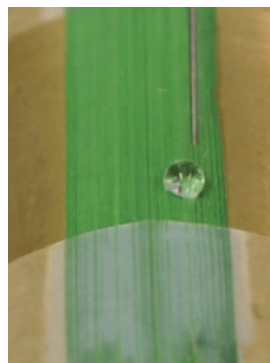
 **BASF**  
The Chemical Company

\* Xemium : nom d'usage de la substance active fluxapyroxad.

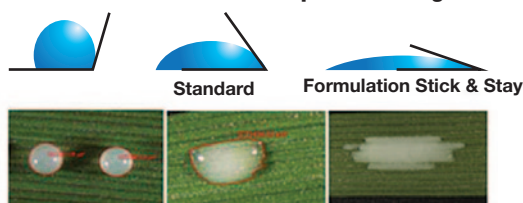
**PRODUITS POUR LES PROFESSIONNELS : UTILISEZ LES PRODUITS PHYTOPHARMACEUTIQUES AVEC PRÉCAUTION.  
AVANT TOUTE UTILISATION, LISEZ L'ÉTIQUETTE ET LES INFORMATIONS CONCERNANT LE PRODUIT.**



## Formulation "Stick & Stay" : action ciblée, efficacité renforcée !



La rétention sur la feuille dépend de l'angle de contact.



La formulation de Cerix<sup>®</sup>

- permet au produit d'adhérer directement sur la feuille,
- conduit à une meilleure absorption des substances actives,
- augmente la biodisponibilité.

**STICK  
& STAY**

- ACTION CIBLÉE
- EFFICACITÉ RENFORCÉE

- **STICK** signifie que la goutte de pulvérisation **ADHÈRE** à la plante
- **STAY** signifie plus de matières actives qui **RESENTENT** sur et dans la plante

## Faible angle de contact avec Cerix<sup>®</sup> : mouillage parfait du feuillage

L'angle de contact de la gouttelette représente la mouillabilité de la surface de la feuille. Les gouttelettes de Cerix<sup>®</sup> s'étalent immédiatement et forment un film à la surface de la feuille. Cette propriété est intéressante pour une action à la fois préventive et curative.

<b>Opus<sup>®</sup></b>	0 sec	5 sec	10 sec	20 sec	30 sec
	60 sec	90 sec	120 sec	150 sec	180 sec
<b>Cerix<sup>®</sup></b>	0 sec	1 sec	2 sec	4 sec	5 sec
	10 sec	20 sec	30 sec	40 sec	60 sec



Application d'une goutte d'une solution de Cerix<sup>®</sup> sur une feuille de blé (Dr. Berghaus, BASF APR/DT).

## Comment l'utiliser ?

**Stades et cultures**

- sur blés : du stade dernière feuille étalée (DFE) au stade épisaison en traitement pivot de la protection de la feuille.
- sur orges : de la montaison au stade épisaison.
- sur avoine, seigle et triticale : dès les premiers symptômes, de la montaison à la fin gonflement.

**Doses**

Pression maladies	Moyenne	Forte
Potentiel culture	Classique	Elevé
BLÉS :	1,2 à 1,6 L/ha	jusqu'à 2,5 L/ha
ORGES :	1 à 1,4 L/ha	jusqu'à 2,5 L/ha
Selon programme envisagé		

Le respect de ces préconisations est très important et permet :

- de protéger les céréales efficacement contre l'ensemble des maladies visées,
- d'assurer une bonne gestion dans le temps de la pérennité des modes d'action,
- de dégager un retour sur investissement élevé pour l'agriculteur et ainsi maximiser son gain net à l'hectare.

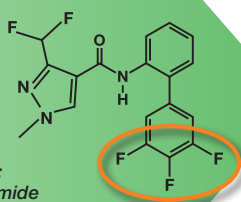


## Une mobilité unique

### La molécule et son mode d'action

Vous avez fait le choix de l'innovation Xemium<sup>®</sup>\*, une SDHI puissante aux caractéristiques tout à fait originales. Les trois atomes de fluor, qui caractérisent la molécule, lui confèrent une très grande mobilité dans la plante pour une grande systémie et des propriétés curatives encore jamais atteintes notamment sur septorioses.

**XEMIUM<sup>®</sup>\***



Famille chimique :  
pyrazole-carboxamide

Xemium<sup>®</sup>\* agit spécifiquement sur la succinate deshydrogénase inhibiteur (SDHI), enzyme-clé de la chaîne respiratoire mitochondriale. La production d'énergie (ATP), d'acides aminés, de lipides et d'acides gras est affectée.

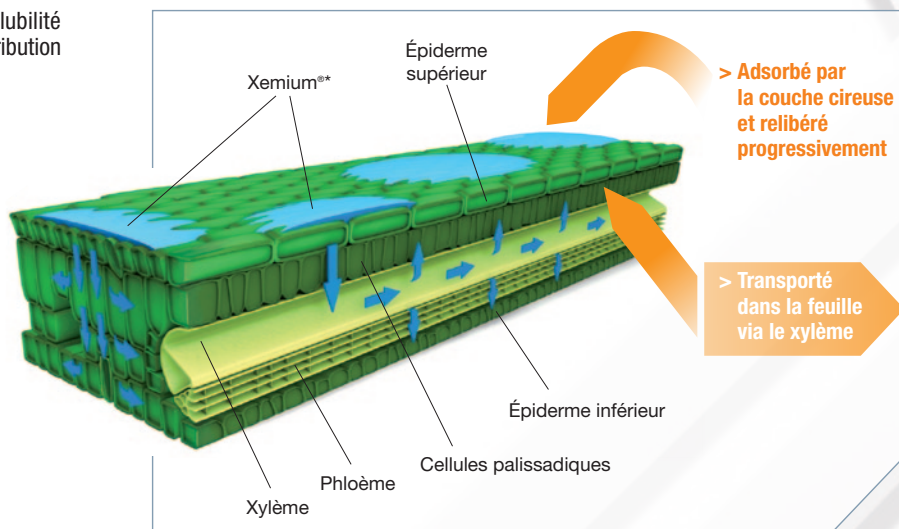
Il appartient au groupe C2 (SDHI : Succinate Déshydrogénase Inhibitor, famille des pyrazole-carboxamides) de la classification FRAC.

### Une mobilité unique pour plus de souplesse d'utilisation

Les propriétés lipophiles, hydrophiles et la solubilité dans l'eau de Xemium<sup>®</sup>\* conduisent à une distribution systémique équilibrée.

Une fois appliqué sur la feuille :

- une partie du Xemium<sup>®</sup>\* pénètre rapidement à l'intérieur des feuilles.
- une partie du Xemium<sup>®</sup>\* se fixe solidement à la couche cireuse et est ensuite régulièrement remobilisée.



### Une longue durée d'action pour plus de souplesse d'utilisation

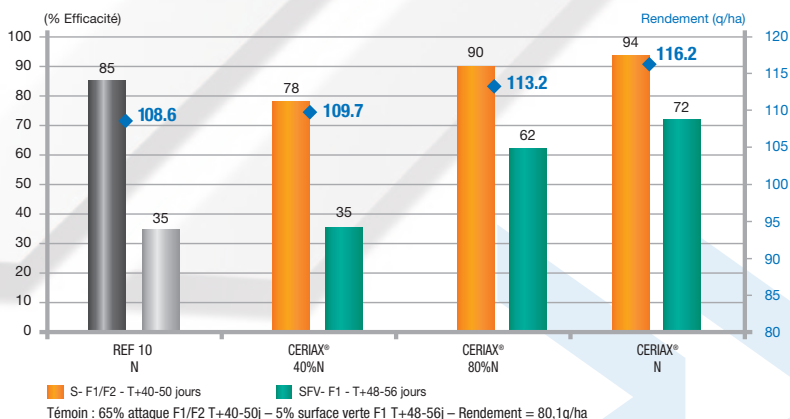
#### Longue durée d'action sur septoriose

Doté d'un avantage en terme de curativité, Xemium<sup>®</sup>\* présente aussi une très longue durée d'action, comme le montre le graphe ci-contre : niveau de surface foliaire verte avec Ceriax<sup>®</sup> comparé à la référence.

Pour plus d'informations  
rendez-vous  
sur [www.agro.basf.fr](http://www.agro.basf.fr)

#### Efficacité Septoriose et rendement – N=3

Application BBCH 37-39 – Attaque initiale : 3% sur F3





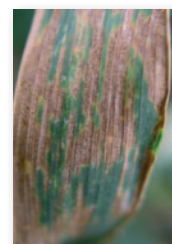


# Une offre innovante prête à l'emploi pour des efficacités et des rendements encore jamais atteints en blés



## Spectre d'efficacité de Ceriax® en blés

	Septoriose	Rouille brune	Rouille jaune	Oïdium
<b>CERIAx®</b>				
<b>XEMIUM®</b>				
<b>OPUS®</b>				



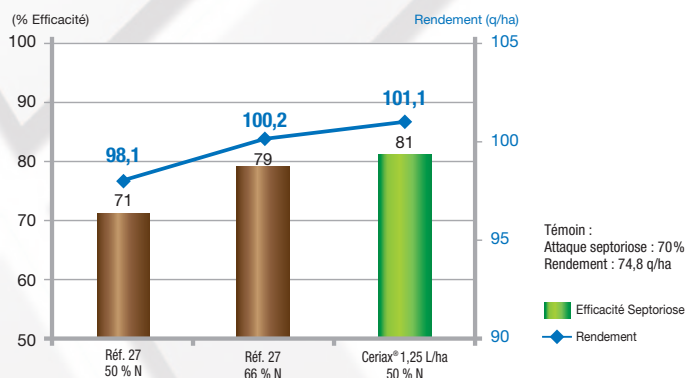
septoriose



rouille brune

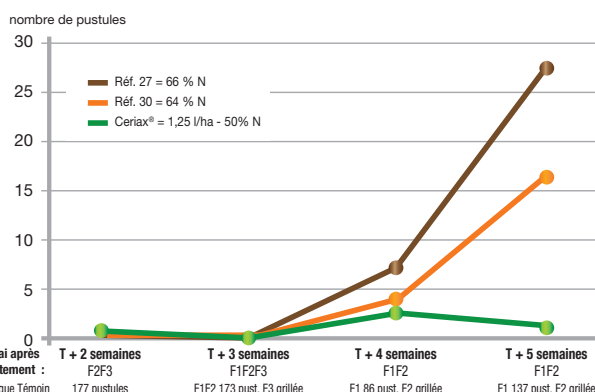
### Efficacité Septoriose et rendement

n = 13 / Application BBCH 37-49 en programme ou en Simple Application



### Bénéfice sur Rouille brune

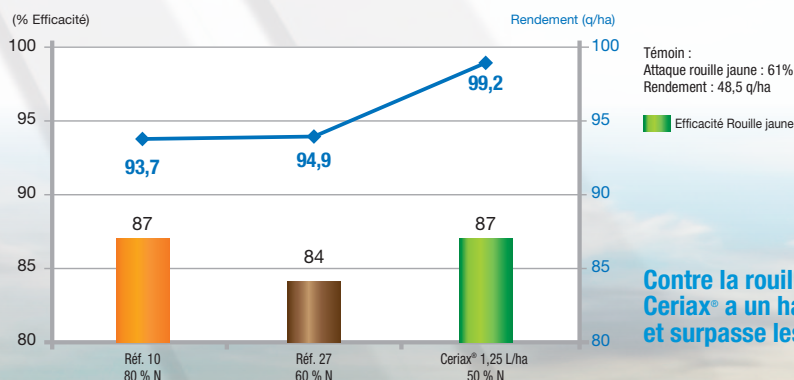
n=1 essai / Simple Application BBCH 47



Que ce soit contre la septoriose ou la rouille brune, Ceriax® présente une efficacité supérieure à la référence 27 pour un bénéfice rendement plus important.

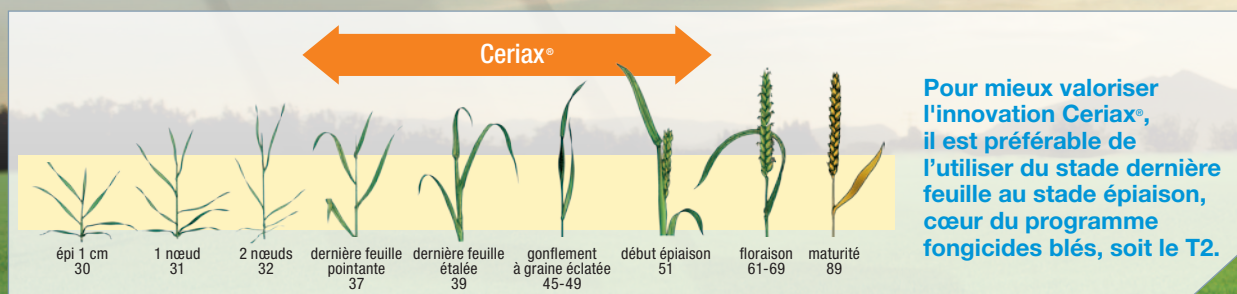
### Efficacité Rouille jaune et Rendement

n = 1 / Simple Application BBCH 37



Contre la rouille jaune également, Ceriax® a un haut niveau d'efficacité et surpasse les deux références en rendement.

## Positionnement optimal de Ceriax® dans les programmes blés





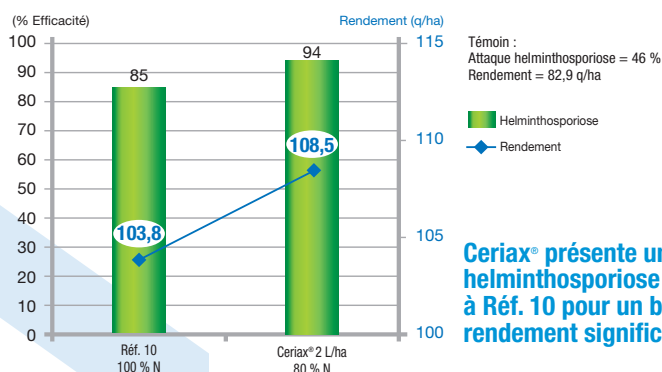
# Une offre innovante prête à l'emploi pour des efficacités et des rendements encore jamais atteints en **orges**

## Spectre d'efficacité de Ceriax® en orges

	Helminthosporiose	Rhynchosporiose	Rouille naine	Ramulariose
<b>CERIAx®</b>				
<b>XEMIUM®</b>				
<b>Réf.10</b>				

### Efficacité et Rendement en situation helminthosporiose

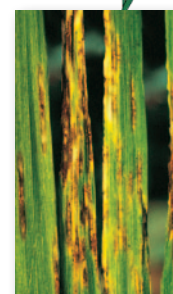
n=7 – Simple ou double Application



**Ceriax® présente une efficacité helminthosporiose bien supérieure à Réf. 10 pour un bénéfice rendement significatif.**



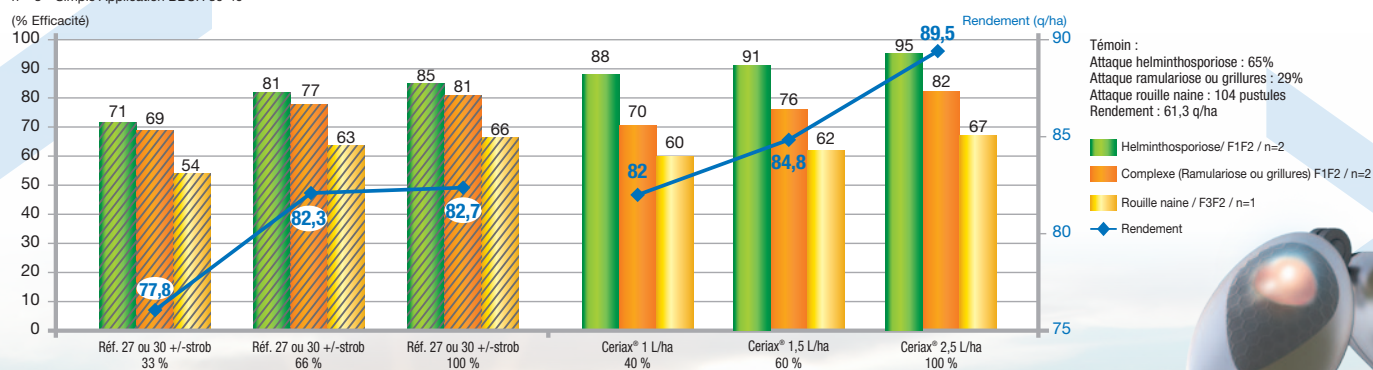
ramulariose



helminthosporiose

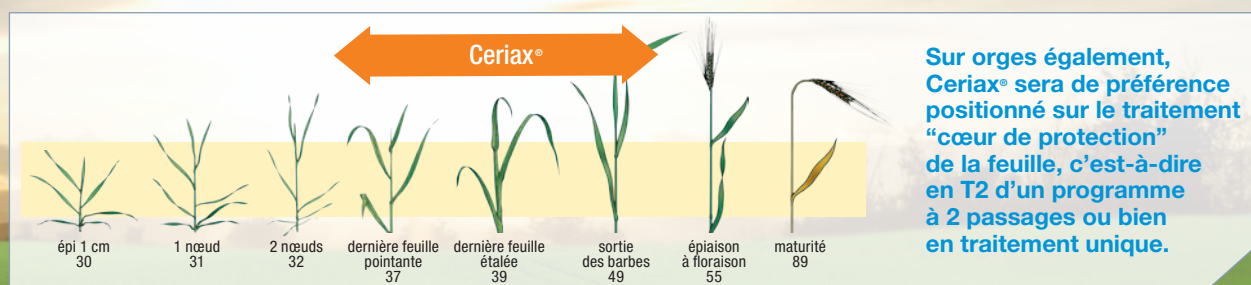
### Réponse dose du Ceriax® comparée à la référence 27

n = 3 – Simple Application BBCH 39-49



**Par rapport à Réf. 27 ou Réf. 30 seules ou associées à une strobilurine, Ceriax® présente une plus grande efficacité helminthosporiose pour un bénéfice rendement plus élevé et ce, quelles que soient les doses utilisées.**

## Positionnement optimal de Ceriax® dans les programmes orges



**Ceriax® est inscrit dans la liste des spécialités phytopharmaceutiques recommandées sur orges de brasserie (liste élaborée par Malteurs de France et Brasseurs de France).**





## Gestion responsable des modes d'actions

### Préserver et prolonger l'efficacité maximum des fongicides céréales.

- Utiliser les fongicides en préventif et respecter les doses préconisées.
- Limiter le nombre d'application par saison et par parcelle d'un même groupe de résistance croisée.
- Maintenir la diversité des modes d'action et des triazoles (Epoconazole, Metconazole...)
- Associer et alterner les partenaires des triazoles dans le programme (SDHI, Prochloraze, Triazoles, Chlorothalonil, Strobilurines...)
- Mettre en œuvre des pratiques culturales et agronomiques qui minimisent le développement des champignons pathogènes (rotation, labour, date de semis, gestion fertilisation azotée...)

## Cerix®

■ **Autorisation de vente** : n° 2120205.

■ **Composition** : 41,6 g/l de fluxapyroxad (Xemium®) + 41,6 g/l d'époconazole + 66,6 g/l de pyraclostrobine (F500).

■ **Formulation** : concentré émulsionnable (EC).

■ **Usages autorisés** :

**BLÉS** : septorioses, rouille brune, rouille jaune, oïdium, piétin-verse et helminthosporiose<sup>(1)</sup> (H.T.R.).

**ORGES** : rhynchosporiose<sup>(1)</sup>, helminthosporiose (D. Terres) également autorisé sur ramulariose, rouille naine, rouille jaune, oïdium<sup>(2)</sup>, piétin-verse.

**AVOINES** : rouille couronnée, oïdium, piétin-verse.

**SEIGLES** : rhynchosporiose, rouille brune<sup>(1)</sup> et oïdium.

**TRITICALE** : septorioses<sup>(1)</sup>, rouille brune, rouille jaune<sup>(1)</sup>, oïdium, piétin-verse.

(1) uniquement en cas de lutte conjointe contre la rouille.

(2) uniquement en cas de lutte conjointe contre rhynchosporiose ou helminthosporiose.

■ **Dose autorisée** : 2,5 L/ha pour tous les usages autorisés.

■ **Classement** :



**Protection utilisateur lors préparation**  
**bouillie** : gants en nitrile EN374, bottes, combinaison de travail polyester/coton (65%/35%) déperlante, blouse Cat III type PB 3 manches longues, lunettes de sécurité ou écran facial, masque de type A2P3.

**H318** : provoque des lésions oculaires graves

**H332** : Nocif par inhalation

**H302** : Nocif en cas d'ingestion

**H351** : susceptible de provoquer le cancer

**H361fd** : Susceptible de nuire à la fertilité. Susceptible de nuire au fœtus

**H400** : très toxique pour les organismes aquatiques

**H410** : Toxique pour les organismes aquatiques, entraîne de effets néfastes à long terme

■ **Distance aux points d'eau** :

respecter une Zone Non Traitée (ZNT) de 20 mètres par rapport aux points d'eau, comportant un dispositif végétalisé permanent d'une largeur de 5 mètres.

■ **Nombre maximum d'applications** : 1/an\*\*.

■ **Délai avant récolte** : 35 jours.

■ **Délai de rentrée dans la parcelle** : 6 heures.

**\*\*Recommandations BASF** : Afin de réduire le risque de sélection et/ou d'extension de souches résistantes, **BASF Agro recommande d'utiliser Cerix®** ou tout autre produit à base d'une substance active du groupe des SDHI (Inhibiteurs de la succinate déshydrogénase) :

- dans la limite **d'1 application par an et par culture** ;

- **en respectant les doses homologuées**. Ainsi, les applications multiples de doses réduites sont à proscrire.

- **de manière préventive** ou le plus tôt possible dans le cycle de développement des agents pathogènes-cibles.

**ECO**  
acteurs



## Nouvel emballage EcoPack

Ce produit existe en EcoPack, le nouvel emballage BASF plus pratique, plus sûr pour l'utilisateur et l'environnement.

EcoPack contribue à la démarche développement durable de BASF Agro.

## 10 gestes responsables et professionnels de la pulvérisation

### AVANT L'APPLICATION



1

Stocker les produits dans un local phytosanitaire conforme et fermé à clé.



2

Bien lire l'étiquette et les précautions d'emploi avant utilisation.



3

Se protéger efficacement (gants, lunettes, masque, combinaison, bottes).



4

Vérifier régulièrement et maintenir le bon état et le réglage du matériel d'application.



5

Surveiller le remplissage de la cuve du pulvérisateur et ajuster le volume de bouillie (clapet anti-retour, dispositif de surverse).



6

Rincer les emballages trois fois, vider l'eau de rinçage dans la cuve, ou utiliser l'incorporateur.

### PENDANT L'APPLICATION



7

Ne pas traiter les cours d'eau et fossés en eau. Appliquer la bouillie dans les cultures par temps calme, sans vent fort pour éviter toute dérive de pulvérisation vers les fossés, cours d'eau, chemins, abords de ferme ou bâtiments.

### APRÈS L'APPLICATION



8

Appliquer après dilution les fonds de cuve et les eaux de rinçage sur la parcelle.



9

Nettoyer les équipements de protection. Se laver les mains. Prendre une douche.



10

Recycler les emballages dans le cadre des collectes **ADIVALOR**. Prévenir les pollutions ponctuelles : traitement des effluents phytosanitaires, BASF Agro recommande Osmofilm®.

® Marque déposée Sté PANTEK France

### CONTACTS UTILES

Informations techniques FDS	BASF Agro	N°Azur 10 810 02 30 33 ou <a href="http://www.agro.basf.fr">www.agro.basf.fr</a>
Une question de santé	MSA	Phyt'attitude N° Vert 10 800 887 887 <small>APPEL GRATUIT DEPUIS UN POSTE FIXE</small>
En cas d'urgence (incident ou accident)	BASF Agro	Service Sécurité 24h/24 : 01 49 64 57 33
Collecte des emballages vides	ADIVALOR	N°Azur 10 810 12 18 85 ou <a href="http://www.adivalor.fr">www.adivalor.fr</a>

AGENCE DUFRESNE CORRIGAN SCARLETT 915CFFE0813R © Marque déposée BASF. Décembre 2013. Annule et remplace toute version précédente. Il appartient à l'utilisateur de ce produit de s'assurer, avant toute utilisation, auprès du N° Azur BASF Agro qu'il dispose bien de la dernière version à jour de ce document. OPUS® - Autorisation de vente n°9200018 - Composition : 125 g/L d'époconazole - Classement : Attention - H315 - H332 - H351 - H361fd - H400 - H410. Usages, doses, conditions et restrictions d'emploi : consulter [www.agro-basf.fr](http://www.agro-basf.fr) - \*Xemium = nom d'usage de la substance active fluxapyroxad. Crédits photos et retouches : BASF, Getty Images, DMKF, Wattier. Design : monoell.fr. SDHI : Succinate Déshydrogénase Inhibiteur.

**BASF Agro S.A.S.** - 21 chemin de la Sauvegarde - 69134 ECULLY cedex - Tel. 04 72 32 45 45 - [www.agro.basf.fr](http://www.agro.basf.fr)