

Fiche Repères

LIMITER LES RISQUES DE TRANSFERT DE PRODUITS PHYTOSANITAIRES VERS LES RESSOURCES EN EAU

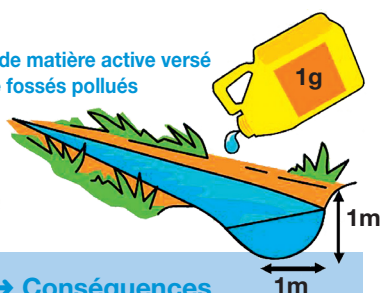
1.

LES DEUX VOIES DE CONTAMINATION DES EAUX

POLLUTIONS PONCTUELLES

Des causes "autour du pulvé" bien identifiées : accidents, dérive lors de la pulvérisation, mauvaise gestion des fonds de cuves ou des emballages vides, fuites...

1 gramme de matière active versé
= 10 km de fossés pollués



→ Conséquences

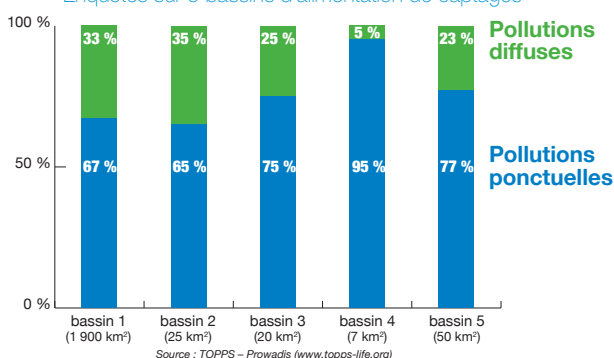
Des pics très élevés dans les cours d'eau... suivis parfois d'une longue période de transferts diffus.

POLLUTIONS DIFFUSES

Des causes "au champ" plus complexes : lessivage ou ruissellement plusieurs jours ou semaines après l'application. Très dépendantes du territoire et conditions météo.

Pollutions diffuses et ponctuelles : quelle répartition dans les cas de contamination ?

Enquêtes sur 5 bassins d'alimentation de captages



→ Conséquences

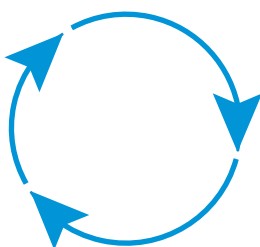
Des pics moyens à élevés qui peuvent être atténués par la mise en place de bandes enherbées, en évitant les traitements sur des sols saturés en eau, par un travail du sol adéquat...

2.

PRÉVENEZ LES POLLUTIONS PONCTUELLES : SÉCURISEZ CHAQUE ÉTAPE DE MANIPULATION DES PRODUITS

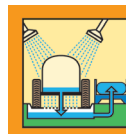
POSTE DE REMPLISSAGE

- Empêcher les retours vers le réseau d'eau potable
- Sécuriser les débordements
- Rincer et collecter les emballages vides



PULVÉRISATION ET EFFLUENTS

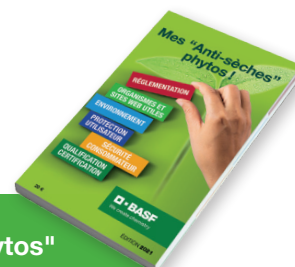
- Respecter les Bonnes Pratiques d'utilisation et d'application des produits
- Respecter les distances vis-à-vis des différents points sensibles : cours d'eau, caniveaux...
- Gérer les effluents



Procédé Osmofilm®
recommandé par
BASF Agro

BONS RÉFLEXES EN CAS D'INCIDENTS OU D'ACCIDENTS

- Déversement accidentel de bouillie phytosanitaire, prévenir le **18** ou le **112** (depuis un portable)
- Protéger les caniveaux



Pour aller plus loin :
"Mes anti-sèches phytos"

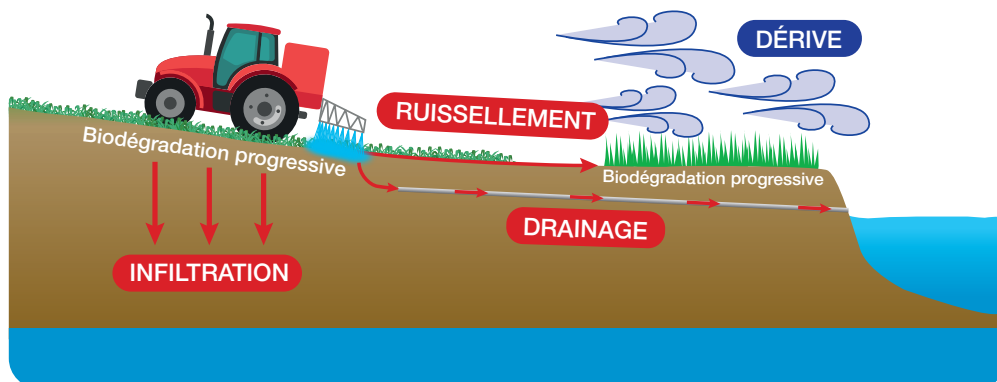
3. PRÉVENEZ LES RISQUES DE POLLUTION DIFFUSE

1^{ère} ÉTAPE LE DIAGNOSTIC DES VOIES DE CIRCULATION DE L'EAU À DEUX ÉCHELLES

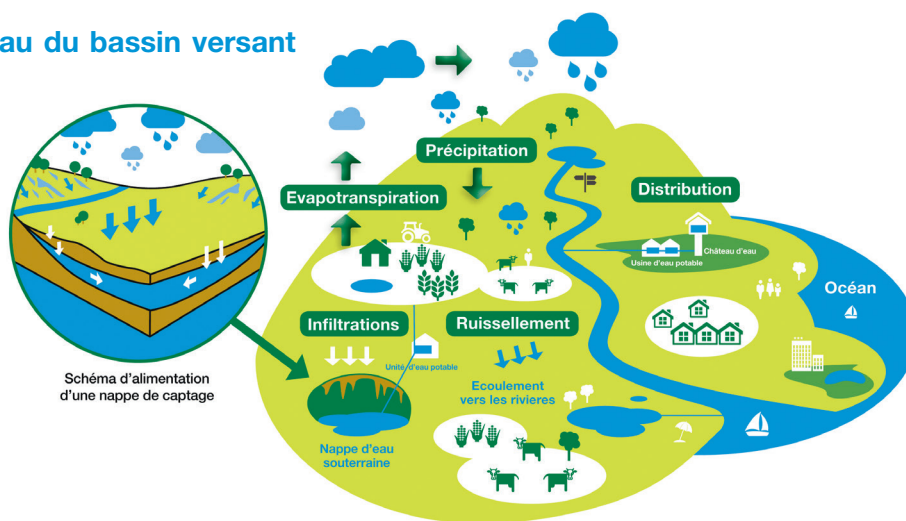
Les transferts dans la parcelle ou en bordure

Transfert **pendant** l'application
(selon le vent, le type de buses,
les réglages du pulvérisateur...)

Transfert **après** l'application
(selon les précipitations, le type
de sol...)



La circulation de l'eau au niveau du bassin versant ou de l'aire de captage



2^{ème} ÉTAPE LA MISE EN PLACE DES SOLUTIONS ADAPTÉES AU CAS PAR CAS, AU NIVEAU LOCAL

Utiliser des techniques agronomiques pour réduire le ruissellement à la parcelle

- Éviter les tassements de sols et des préparations trop fines (*risque de battance*)
- Améliorer la structure du sol : favoriser la matière organique
- Travailler perpendiculairement à la pente (si possible)
- Utiliser des effaceurs de traces de roues lors du semis

Aménager le paysage pour intercepter le ruissellement à l'échelle du bassin versant

- Mettre en place des zones tampons : en bordure de cours d'eau, en coin bas, en rupture de pente (*détails sur : zonestamponts.onema.fr*)

Adapter la date d'application des produits

pour éviter les périodes de saturation du sol
(autant que possible)

Respecter les zones de protection des captages d'eau

- Éviter d'appliquer certains produits sur les zones les plus à risque (*selon la cartographie disponible auprès des acteurs locaux : chambres d'agriculture, Directions Départementales des Territoires (DDT), syndicats des eaux...*)
- S'impliquer dans les comités de protection de captages pour comprendre les enjeux et participer à la définition des plans d'action locaux

Pour plus d'informations, contactez l'Ingénieur Conseil Environnement BASF de votre secteur ou votre interlocuteur BASF habituel.

BASF France SAS - Division Agro - 21, chemin de la Sauvegarde - 69134 Ecully Cedex. N° agrément : IF02022 - Distribution de produits phytopharmaceutiques à des utilisateurs professionnels. Avant toute utilisation, assurez-vous que celle-ci est indispensable. Privilégiez chaque fois que possible les méthodes alternatives et les produits présentant le risque le plus faible pour la santé humaine et animale et pour l'environnement, conformément aux principes de la protection intégrée, consultez <http://agriculture.gouv.fr/ecophyto>. Usages autorisés, doses, conditions et restrictions d'emploi : se référer à l'étiquette du produit et/ ou consulter www.agro.basf.fr et/ou www.phytodata.com. Septembre 2020. Réf. 802ADEE0820R

PRODUITS POUR LES PROFESSIONNELS : UTILISEZ LES PRODUITS PHYTOPHARMACEUTIQUES AVEC PRÉCAUTION. AVANT TOUTE UTILISATION, LISEZ L'ÉTIQUETTE ET LES INFORMATIONS CONCERNANT LE PRODUIT.