

Offre
**Korema®
+ Pyros® EW**

La solution triazole
haute performance,
renforcée avec le prochloraze
sur maladies de la feuille

Pourquoi associer Korema® + Pyros® EW ?

L'analyse récente des populations de septoriose montre une diversité importante de souches. Ces souches ne réagissent pas de la même façon aux différents triazoles, et c'est encore plus vrai par l'utilisation du prochloraze.

Face à ce constat, afin de limiter la sélection de certaines souches et maximiser l'efficacité des triazoles, il est pertinent d'associer les triazoles entre elles.

Dans le cas Korema® + Pyros® EW, il s'agit d'une offre complète associant 2 triazoles très performantes sur les maladies foliaires : l'époxiconazole et le metconazole (Korema®), laquelle est renforcée par l'ajout de prochloraze (Pyros® EW).

SOUCHE	Époxiconazole	Metconazole	Prochloraze	Korema® + Pyros® EW
R2/4				
R5				
R5+D134G				
R6				
R7				
R8				
R9				
R10				
R11				
R8+A410T				
R8+S208T				
V136C				
D134G+V136G				

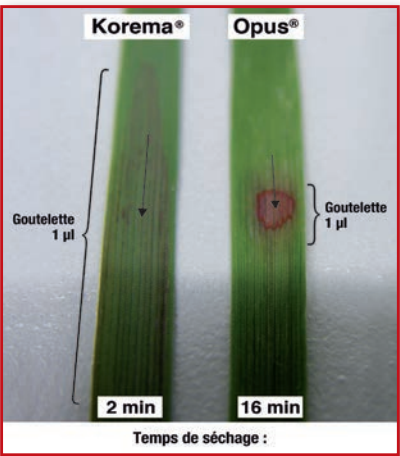
Caractérisation de souches de *S. tritici* résistantes aux triazoles (tests biologiques *in vitro* de sensibilité à différents triazoles. Données BASF).

Sensibilité

Sensibilité modérée

Moindre sensibilité

Une formulation innovante
pour des performances de haut niveau



KOREMA® BÉNÉFICIE D'UNE FORMULATION OPTIMISÉE
«STICK AND STAY»

- **STICK** signifie que la goutte de pulvérisation **ADHÈRE** à la plante
- **STAY** signifie + de matières actives qui **RESENT** sur et dans la plante

Quelles sont les bénéfices de cette formulation :

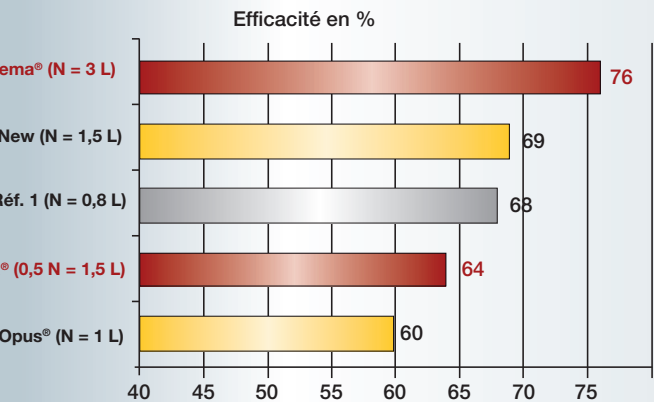
Mouillabilité & rétention pour plus d'efficacité. La formulation de Korema® permet un étalement et une adhésion sur le feuillage plus important.

Temps de séchage et résistance au lessivage. Un temps de séchage 8 fois plus rapide que pour un produit classique, explique l'excellente résistance au lessivage de Korema® conduisant à une meilleure régularité dans la protection de vos blés.

Des performances sur maladies de la feuille reconnues
par la prescription en France et en Angleterre

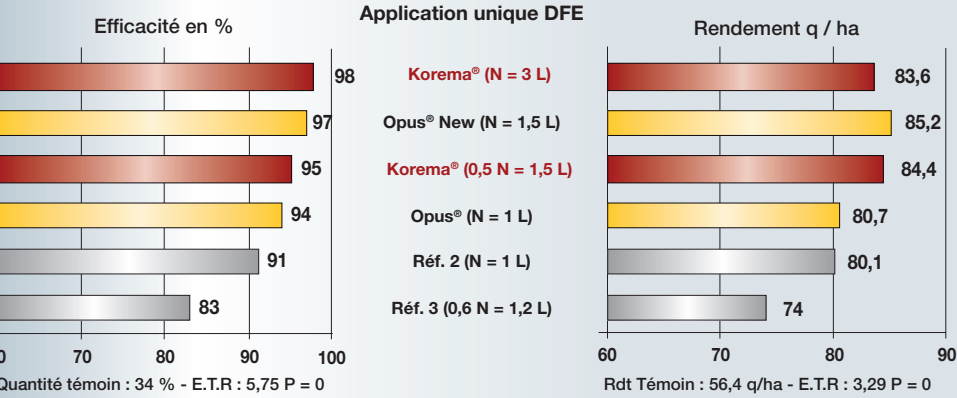
Extrait de « CHOISIR et décider » édition 2010
Arvalis – Institut du végétal

Evaluation de différentes solutions triazoles sur septoriose :
une seule application - Témoin 31% d'attaque



Extrait de « CHOISIR et décider » édition 2010
Arvalis – Institut du végétal

Efficacité et rendement de différentes solutions triazoles et triazoles associées sur rouille brune
Une application stade 39 (1 essai 26)



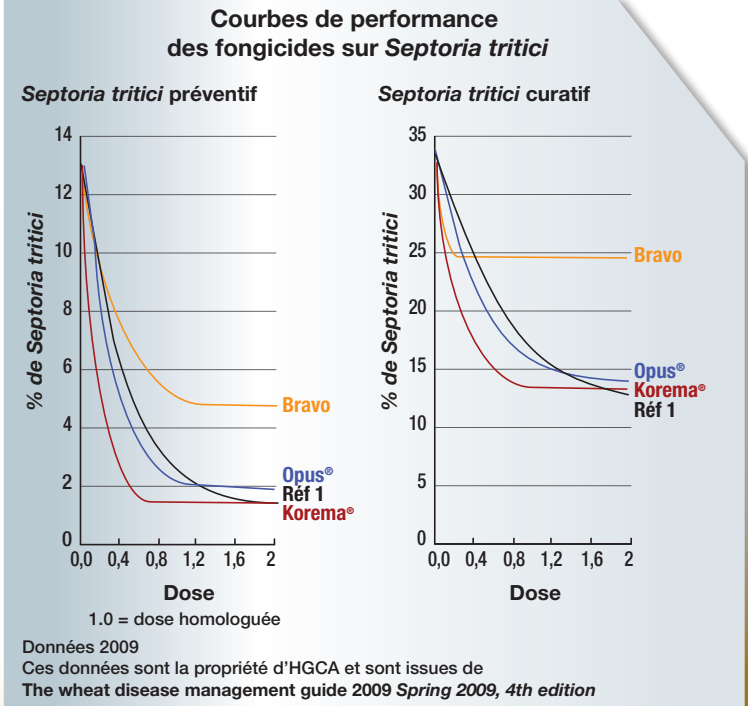
Au travers de ces résultats, on constate que dès la demie dose, Korema® fait preuve d'une excellente efficacité sur septoriose et rouille brune. A pleine dose, il surpasse toutes les solutions triazoles sur ces 2 maladies (Opus®, Réf. 1, Réf. 2 et Réf. 3).

Des résultats également confirmés par la prescription anglaise

Préventif / curatif



Les courbes «préventives» montrent l'activité des fongicides quand ils ont été appliqués aussitôt après l'émergence d'un niveau de feuilles, avant que la contamination n'ait eu lieu. Les courbes «curatives» montrent l'activité du fongicide contre la septoriose après que la contamination ait eu lieu, mais avant que les 1^{er} symptômes deviennent visibles. La performance des produits sur chaque niveau de feuille et sur chaque site a été classifiée comme préventive ou curative en fonction du timing d'apparition de la feuille et du stade d'application.



L'ensemble de ces résultats confirment que Korema® est bien le nouveau standard triazole contre les maladies foliaires (septorioses et rouilles).