

# Cabrio® DG

## Le partenaire idéal contre les principales maladies de l'olivier

- Large spectre d'activité contre les maladies de l'olivier (dont la maladie de l'œil de paon)
- Préventif et curatif
- Excellente résistance au lessivage
- Grande persistance d'action

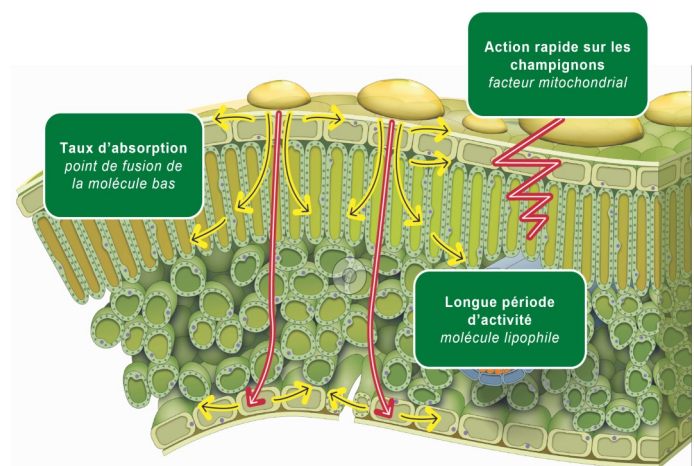
### La maladie de l'œil de paon (*Spillocaea oleagina*)

- Peut provoquer une **défoliation importante** affectant directement la vigueur des arbres,
- Perturbe la pousse ainsi que la fructification,
- Entraîne une **perte de récolte**.

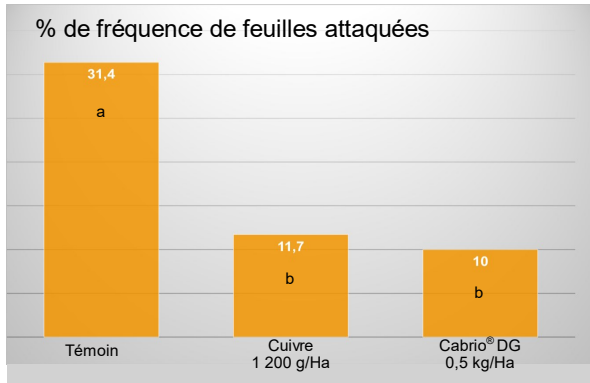


### Cabrio® DG : mode d'action de la pyraclostrobine

- **Action directe sur le pathogène** : liaison forte et rapide avec la cuticule. Présence d'agrégats de produit en surface avec **relargage** à l'occasion des périodes de réhumectation de la végétation.
- **Vitesse de propagation** : translaminaire, migre vers la face opposée de la feuille en quelques minutes.
- **Persistance d'action** : protection des jeunes pousses initiées lors du traitement.



## Cabrio® DG : une efficacité remarquée

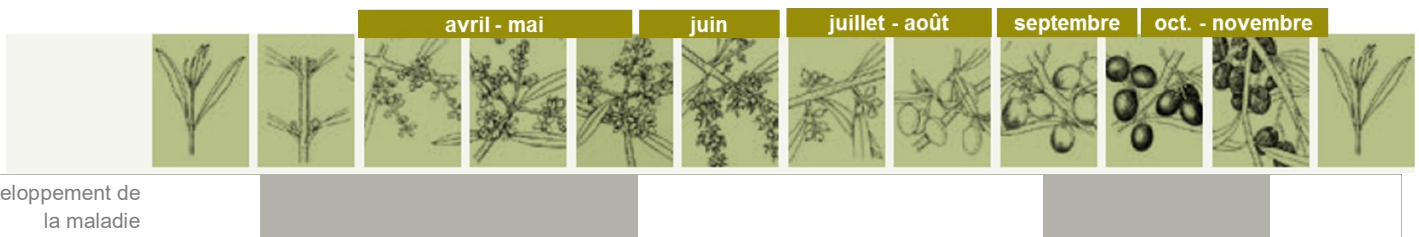


La protection des oliviers en période de végétation avec Cabrio® DG permet une **amélioration des caractéristiques organoleptiques de l'huile** :

	Témoin	Cuivre	Cabrio® DG
Acidité (g%)	2,15	1,35	<b>0,60</b>
Péroxyde (meq/kg)	15,5	7,7	<b>9,6</b>

Source : essais BR (Bulgarie) 2010

## Cabrio® DG : préconisations d'emploi



Période idéale d'utilisation selon la pression maladie au verger

Faible pression maladie	Cabrio® DG 0,5 kg/ha
Forte pression maladie	Cabrio® DG 0,5 kg/ha

## Qu'est ce que Cabrio® DG ?

	Cabrio® DG
AMM	N° 2060086
Composition	200 g/kg pyraclostrobine
Formulation	WG (granulés dispersables)
Usages autorisés	Olivier : œil de paon, maladie des fruits (anthracnose, colletotrichum)
Dose autorisée	0,5 kg/ha
ZNT aquatique	20 m
Nombre d'applications maximum	2 maximum par an avec un intervalle de 21 jours
DAR	F ou BBCH 71
DRE	48 heures

Pour toutes informations techniques, nos experts sont à votre écoute

0 800 100 299 Service & appel gratuits

Protection de l'utilisateur lors de la préparation de la bouillie : Gants en nitrile certifiés, EPI vestimentaire (combinaison) certifié selon norme NF EN ISO 27065, tablier Cat III type PB 3 manches longues certifié EN 166 2002 (CE, sigle 3). EPI nécessaires aux phases d'application, nettoyage et au travailleur, se reporter à l'étiquette du produit.

BASF France SAS - Division Agro – 21, chemin de la Sauvegarde – 69134 Ecully Cedex. Agrément : N° IF02022 - Distribution de produits phytopharmaceutiques à des utilisateurs professionnels. Détenteur d'homologation : BASF France SAS - ®Marque déposée BASF. Détenteur de l'AMM : BASF FRANCE SAS - Division Agro. Avant toute utilisation, assurez-vous que celle-ci est indispensable. Privilégiez chaque fois que possible les méthodes alternatives et les produits présentant le risque le plus faible pour la santé humaine et animale et pour l'environnement, conformément aux principes de la protection intégrée, consultez <https://agriculture.gouv.fr/ecophyto-2030>. Usages, doses conditions et restrictions d'emploi : se référer à l'étiquette du produit et/ou [www.agro.basf.fr](http://www.agro.basf.fr) et/ou <https://phytostimdata.com>. Annule et remplace toute version précédente. Il appartient à l'utilisateur de ce produit de s'assurer, avant toute application, auprès du N° Vert qu'il dispose bien de la dernière version à jour de ce document. Référence 680ALFE0126R. Janvier 2026.

**Cabrio® DG** : SGH07 - SGH09 - Attention - H317 : Peut provoquer une allergie cutanée. H332 : Nocif par inhalation. H335 : Peut irriter les voies respiratoires. H410 : Très toxique pour les organismes aquatiques, entraîne des effets néfastes à long terme. EUH401 : Respectez les instructions d'utilisation afin d'éviter les risques pour la santé humaine et l'environnement.



**PRODUITS POUR LES PROFESSIONNELS : UTILISEZ LES PRODUITS PHYTOPHARMACEUTIQUES AVEC PRÉCAUTION. AVANT TOUTE UTILISATION, LISEZ L'ÉTIQUETTE ET LES INFORMATIONS CONCERNANT LE PRODUIT.**