

Solution de biocontrôle Mildiou & Oïdium

Avec **Romeo®**, Juliette
a enfin trouvé la solution de
biocontrôle qu'elle attendait

ROMEO®, LE BIOCONTRÔLE FACILE D'EMPLOI

Polyvalence mildiou, oïdium & botrytis

Facile à stocker

Produit inerte

Sécurisation des programmes

Inscrit sur la liste biocontrôle

Romeo®

Homologué à faible dose : 0,25 kg / ha

Non classé

Utilisable en Agriculture Biologique⁽¹⁾

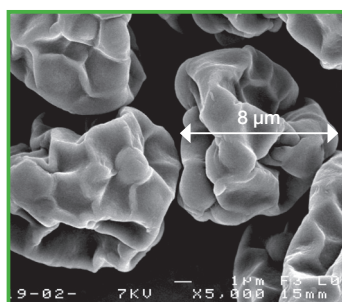
Simple à intégrer dans les programmes

Un emballage pour 4 ha

(1) conformément au règlement CE n° 834/2007

ROMEO®, UN STIMULATEUR DES DEFENSES NATURELLES (SDN) COMPOSE DE CEREVISANE®

Romeo® est un Stimulateur des Défenses Naturelles (SDN). Il renforce les capacités de défense de la vigne contre les attaques de mildiou, d'oïdium et de botrytis.



Romeo : une paroi de levure - Photo de Cerevisane au microscope électronique (SEM)

Romeo® est une paroi de levure, c'est une substance naturelle :

- Sans LMR
- Avec une faible ZNT : 5 m
- Non classée
- Inerte
- Composé à 94,1% de Cerevisane®



ROMEO®, MODE D'ACTION : LES 3 GRANDS PRINCIPES

1. Rapidité d'action

Quelques heures après le traitement, les défenses de la plante sont activées, 24 heures après, elles le sont complètement.



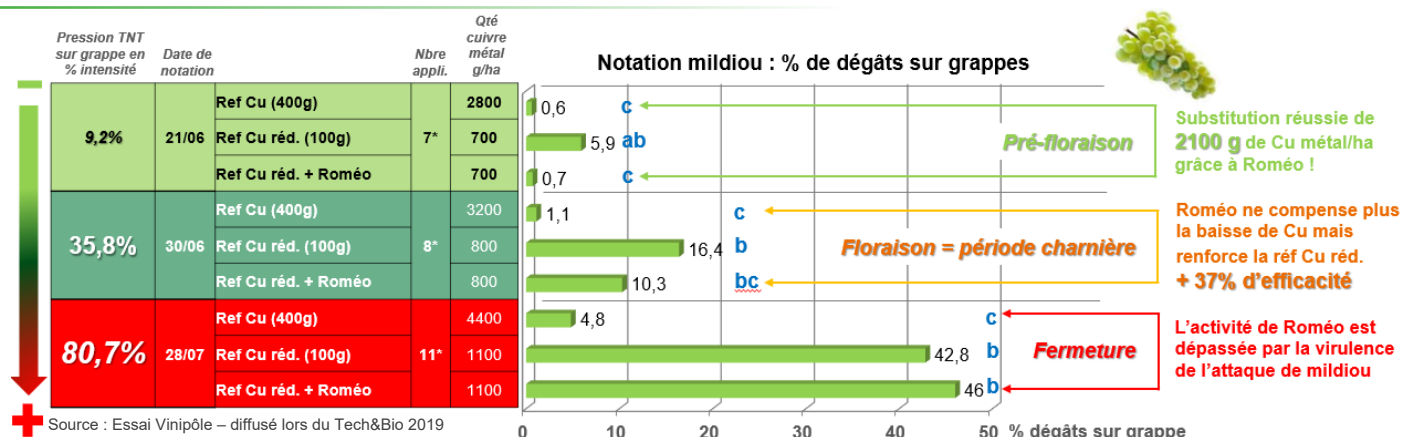
2. Persistance d'action

7 jours après le traitement, la stimulation et l'activation des défenses de la plante est encore effective.

3. Résistance au lessivage

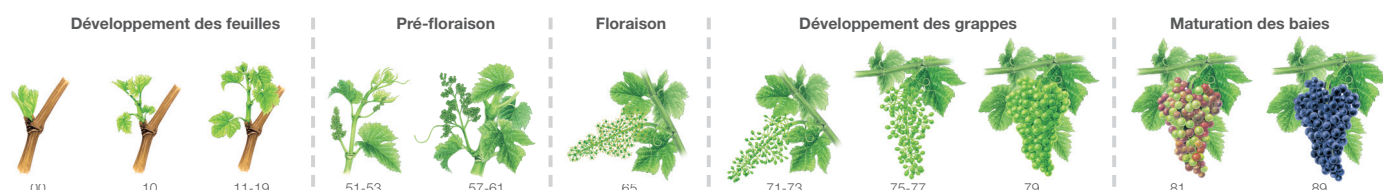
Après activation grâce à Romeo® (quelques heures seulement après application), les défenses de la plante seront activées indépendamment de la pluviométrie.

ROMEO® PERMET UNE MEILLEURE GESTION DES DOSES DE CUIVRE



Roméo® renforce significativement l'efficacité du cuivre à dose réduite en pré-floraison et en situation de pression modérée.

ROMEO® OPTIMISE L'EFFICACITE DE VOS PROGRAMMES



Avec un pilotage en saison (OAD)

Roméo® + cuivre + soufre**



- En sécurisation du programme
- Pour la gestion du cuivre

■ Roméo® s'emploie :

- En préventif
- À la dose homologuée de 0,25 kg/ ha
- En soignant la qualité de pulvérisation

■ Selon le contexte de la parcelle* :

- Intervalle à respecter entre 2 applications : 7 jours

*Le contexte parcellaire doit intégrer l'analyse des risques incluant le cépage, la pluviométrie, la pression parasitaire etc...

** dans le respect du DAR des préparations associées

FICHE D'IDENTITÉ

AMM	N° 2170654
Matière active	94,1% Cerevisane (Paroi de levure <i>Saccharomyces cerevisiae</i> souche LAS117)
Formulation	Poudre mouillable (WP)
Conditionnement	1 kg
Classement	Non classé
Usages autorisés	Vigne, stimulateur de défenses naturelles, mildiou, oïdium, botrytis
Dose autorisée	0,25 kg / ha, intervalle minimum de 7 jours entre 2 applications
Période d'emploi autorisée	BBCH 12 = deux feuilles étalées BBCH 89 = les baies sont mûres
Nombre maximum d'applications	10 applications par saison
Délai d'emploi avant récolte	1 jour
ZNT aquatique	5 m
Délai de rentrée	Non pertinent en plein champ.

Pour toutes informations techniques, nos experts sont à votre écoute

0 800 100 299

Service & appel gratuits

Protection de l'utilisateur lors de la préparation de la bouillie : Gants en nitrile NF EN ISO 374-1/A1 réutilisables EN 16523-1+A1 (type A), EPI vestimentaire conforme à la norme EN ISO 27065/A1, EPI partiel (blouse ou tablier à manches longues) de catégorie III et de type PB (3) à porter par dessus l'EPI vestimentaire. Protections respiratoires certifiées : demi-masque avec filtre P3. Lunettes certifiées norme EN 166.

BASF France SAS - Division Agro - 21, chemin de la Sauvegarde - 69134 Ecully Cedex. N° agrément : IF02022 - Distribution de produits phytopharmaceutiques à des utilisateurs professionnels. Détenteur d'homologation Agrauxine. ©Marque déposée Agrauxine - Produit de bio-contrôle. Pour les usages autorisés, doses, conditions et restrictions d'emploi : se référer à l'étiquette du produit ou consulter www.agro.basf.fr et/ou www.phytodata.com. Crédits photos : BASF, Istock, SeanShot-Getty Images. Référence du document 920VIFE0321R Mars 2021.

EUH401 : Respectez les instructions d'utilisation afin d'éviter les risques pour la santé humaine et l'environnement

PRODUITS POUR LES PROFESSIONNELS : UTILISEZ LES PRODUITS PHYTOPHARMACEUTIQUES AVEC PRÉCAUTION. AVANT TOUTE UTILISATION, LISEZ L'ÉTIQUETTE ET LES INFORMATIONS CONCERNANT LE PRODUIT.