

## Questions/Réponses pour une utilisation optimale de Romeo<sup>®</sup>, produit de biocontrôle à base de Cerevisane<sup>®</sup>

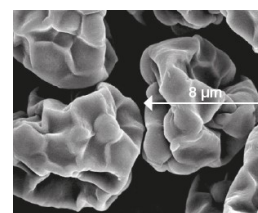


### Qu'est-ce que la Cerevisane<sup>®</sup> ?

- Des parois cellulaires de la levure *Saccharomyces cerevisiae*, souche **LAS117**
  - ✓ **Un mode de fonctionnement unique et original**
- Une souche spécifiquement sélectionnée, développée et multipliée pour la richesse de ses parois en éléments qui **stimulent les défenses des plantes** : des « glucides » (glucane, mannane, chitine), des protéines et des lipides
  - ✓ **Une multitude de molécules différentes pour stimuler les défenses de la plante par différentes voies**
- Le process de fabrication unique **Lesaffre** (entreprise française, leader mondial de la levure) permet de préserver la structure et l'activité de ces molécules
  - ✓ **La garantie d'un produit de qualité constante**
- Une substance à **faible risque**, sans ajout d'adjuvant



Souche de LAS117



Parois séchées et broyées

### La Cerevisane<sup>®</sup> : mode d'action



1° Mmime une attaque microbienne → Perception par la plante

2° Activation d'une cascade de signalisation

3° Induction de gènes de défense

4° Changements métaboliques = défenses actives

5° Protection de la plante contre de futures attaques

Les molécules présentes dans Cerevisane<sup>®</sup> interagissent avec les récepteurs de la plante, ce qui active **plusieurs voies de défense** au sein de la plante :

- Induction de **gènes de défense** pour lutter **contre le mildiou et l'oïdium**
- Transmission du **message de défense dans la plante** par différentes voies (acides salicylique et jasmonique, éthylène...)
- Production de **phytoalexines antimicrobiennes**, de composés phénoliques et de protéines de défense
- **Durcissement des parois** pour limiter la pénétration du pathogène et synthèse des **protéines de défense**

Ces différents mécanismes de défenses **empêchent l'installation des pathogènes** et peuvent compléter ou se substituer aux fongicides usuels (à voir au cas par cas).

**Roméo<sup>®</sup> s'utilise en préventif, c'est-à-dire avant le développement du pathogène sur la plante.**

En cas de fortes pressions maladies et/ou de maladies déclarées, l'usage de SDN n'est pas recommandé.

## Romeo® : comment l'utiliser ?

### ■ Viticulteur en conventionnel

- ✓ En **début de protection**, pour **alléger les IFT conventionnels**, Romeo® peut s'associer à un partenaire anti-mildiou ou anti-oïdium, à dose modulée (avec un minimum de 75% de la dose homologuée\*) ; sans raccourcir les cadences. Séquence possible de 2 à 3 applications du T1 au T3.
- ✓ Association possible avec du phosphonate de potassium en situation de faible pression et en dehors de la période d'encadrement de floraison pour un traitement **100% biocontrôle**.
- ✓ En **fin de protection** ; en conditions de pression parasitaire maîtrisée, en substitution ou en complément de solutions conventionnelles.

\*la modulation de dose doit prendre en compte : les caractéristiques de l'AO ou AM ainsi que de l'analyse de risque à la parcelle (pression, pluviométrie, cépage ...)



### ■ Viticulteur en agriculture biologique

- ✓ En **début de protection**, avec des doses réduites de soufre et cuivre afin d'induire la mise en place des défenses de la plante **et empêcher l'installation précoce** de la maladie.
- ✓ **Ponctuellement**, à l'approche d'un épisode pouvant entraîner des contaminations (ex: pluie pour le mildiou) ; afin de compléter l'action du fongicide et gagner en **souplesse de renouvellement de traitement**. Délai optimal d'application : **48 à 24 h avant un épisode pluvieux**.
- ✓ En **fin de protection**, pour se substituer ou diminuer les doses de soufre en cas de **fortes chaleurs**.
- ✓ Romeo® peut aussi être un outil de gestion des **doses annuelles de cuivre**.



## Romeo® : préconisations d'emploi

### Facteurs de réussite de l'intégration de SDN dans un programme :

- Appliquer en **préventif**.
- Répartir la bouillie sur l'ensemble de la végétation : avoir une **bonne qualité de pulvérisation**, un volume de bouillie/ha suffisant.
- Appliquer sur des ceps ne présentant pas de carence ou excès d'éléments. Veiller à apporter une **nutrition équilibrée**.
- **Eviter** les traitements pendant les périodes de « **choc** » **climatique** qui peuvent stresser la plante.
- Optimiser l'efficacité du traitement en l'appliquant sur de jeunes organes plus enclins à la stimulation des défenses naturelles.



## Fiche d'identité

Marque déposée Agrauxine	Romeo®
AMM	n° 2170654
Composition	94,1% Cerevisane (paroi de levure <i>Saccharomyces cerevisiae</i> souche LAS117)
Formulation	Poudre mouillable (WP)
Usages	Vigne (raisin de table et de cuve) : stimulateur de défenses naturelles, mildiou, oïdium
Dose autorisée	0,25 kg/ha, intervalle minimum de 7 jours entre 2 applications
Période d'emploi autorisée	De BBCH 12 (2 feuilles étalées) à BBCH 89 (maturation complète des fruits)
Nombre maximum d'applications	10 applications par saison
Délai avant récolte	1 jour
Distance aux points d'eau	5 mètres
Délai de rentrée	Non pertinent

Pour toutes informations techniques,  
nos experts sont à votre écoute

**0 800 100 299** Service & appel  
gratuits

Protection utilisateur lors de la manipulation :  
gants en nitrile EN374, EPI vestimentaire  
(combinaison) certifié selon norme NF EN ISO  
27065, tablier Cat III type PB 3 manches  
longues, lunettes de sécurité (EN 166).

BASF France SAS - Division Agro - 21, chemin de la Sauvegarde - 69134 Ecully Cedex. Agrément : N° IF02022 - Distribution de produits phytopharmaceutiques à des utilisateurs professionnels. Avant toute utilisation, assurez-vous que celle-ci est indispensable. Annule et remplace toute version précédente. Il appartient à l'utilisateur de ce produit de s'assurer, avant toute application, auprès du N° Vert qu'il dispose bien de la dernière version à jour de ce document. Référence du document : 728VIFE0320SUD - Mars 2020.

**Romeo® : non classé. EUH401 : Respectez les instructions d'utilisation afin d'éviter les risques pour la santé humaine et l'environnement**

**PRODUITS POUR LES PROFESSIONNELS : UTILISEZ LES PRODUITS PHYTOPHARMACEUTIQUES AVEC PRÉCAUTION. AVANT TOUTE UTILISATION, LISEZ L'ÉTIQUETTE ET LES INFORMATIONS CONCERNANT LE PRODUIT.**