

Le piétin-verse hiverne sur les chaumes, repousses de céréales ou encore les graminées adventices **il peut survivre sur les chaumes pendant 3 ans.**

La sporulation **a lieu durant tout l'automne et l'hiver.** Les spores sont disséminées par les pluies et le vent à l'échelle de la parcelle.

Sur blé, le mycelium traverse les gaines foliaires pour atteindre la base de la tige durant l'hiver jusqu'au début du printemps **sous conditions favorables.** Il affaiblit la plante pouvant provoquer **sa verse ainsi qu'une rupture de son alimentation en eau et en éléments nutritifs.**

La nuisibilité du Piétin Verse peut occasionner une **perte de rendement** dépassant les **10 q/ha.**

Cette nuisibilité est d'autant plus forte que :

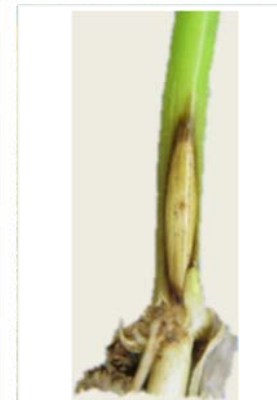
- Le semis du blé est précoce (cycle végétatif plus long),
- La variété a une note de résistance inférieure à 5,
- Le sol est limoneux battant ou argilo-calcaire,
- La parcelle a été labourée,
- Le précédent est un blé.



Pieds sains



Pieds attequés par le piétin-verse



Symptôme sur tige après retrait des gaines



Symptôme sur plante adulte

#### CONTEXTE OCCITANIE ....

.... « **sous conditions favorables** » avec des températures supérieures à 5°C et des périodes d'humidité régulières, déterminantes pour l'infection de la céréale.

Le BSV Occitanie du 8 mars 2018 signale **un indice de gravité moyen** sur des semis de fin octobre 2017.

A proximité du stade épi 1 cm, **il est important cette année** d'évaluer le potentiel piétin-verse avec la grille régionale d'évaluation du risque piétin-verse d'ARVALIS.

# Capalo®

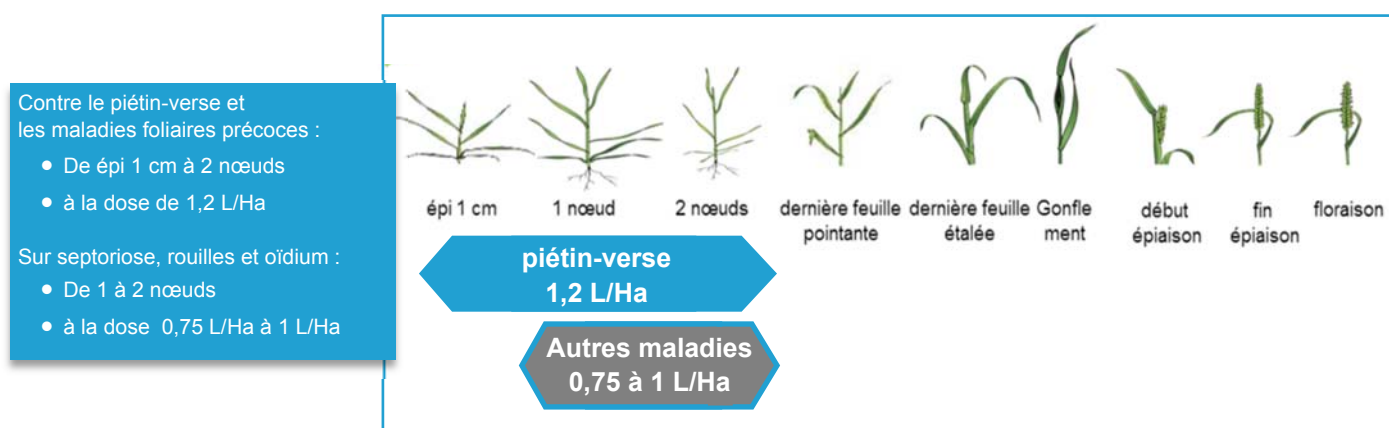
## Anti piétin-verse des blés, orges et triticales mais pas que !

Avec la métrafénone, Capalo® est doté d'une efficacité remarquable sur **piétin-verse** et sur **oïdium**, maladie tout aussi précoce sur céréales.

Avec l'époxiconazole, Capalo® permet également de gérer **la rouille jaune** (autre maladie précoce) et les premières attaques de **septoriose**, **rouille brune** mais aussi de **rhynchosporiose**, **helminthosporiose** et **rouille naine**.

L'utilisation de Capalo® pour la maîtrise de **toutes** les maladies précoces de **toutes** les céréales de l'exploitation : c'est un chantier de **pulvérisation optimisé** et une gestion **des stocks simplifiée**.

### Capalo® : recommandations piétin-verse et maladies foliaires précoces



#### Fiche d'identité produit

Capalo® : marque déposée BASF. AMM : N° 2090173. Composition : 62,5 g/L d'époxiconazole + 75 g/L de métrafénone + 200 g/L de fenpropimorphe. Formulation : suspo-émulsion (SE). Usages et doses autorisés : BLES, TRITICALE, EPEAUTRE : septorioses, rouilles brune et jaune, oïdium, piétin-verse : 2 L/Ha. ORGES : rhynchosporiose, helminthosporiose, rouille naine, oïdium, piétin-verse : 2 L/Ha. SEIGLE : rhynchosporiose, rouille brune : 2 L/Ha. AVOINE : rouille couronnée, oïdium, piétin-verse : 2 L/Ha. Classement : Mention d'avertissement : Danger. H315 : Provoque une irritation cutanée. H317 : Peut provoquer une allergie cutanée. H319 : Provoque une sévère irritation des yeux. H351 : Susceptible de provoquer le cancer. H360Df : Peut nuire au fœtus. Susceptible de nuire à la fertilité. H400 : Très toxique pour les organismes aquatiques. H410 : Très toxique pour les organismes aquatiques, entraîne des effets néfastes à long terme. **Autres données réglementaires** : Port de gants et de vêtements de protection pour les applicateurs pendant toutes les opérations de traitement. Stocker Capalo® à des températures inférieures à 40°C Zone non traitée : 20 mètres (distance par rapport aux points d'eau). Nombre maximum d'applications : 1 par an. Délai avant récolte : 35 jours. Délai de rentrée dans les parcelles : 48 heures après le traitement.

**Spécialité fongicide contenant de l'époxiconazole - Avertissement** : Présence phrase de risque H360Df (peut nuire au fœtus et susceptible de nuire à la fertilité) impliquant :

- Interdiction de tout mélange avec une autre spécialité phytosanitaire (hors mélange autorisé).
- Interdiction d'emploi par des femmes enceintes ou allaitantes.

#### Pour les employeurs :

- Réalisation d'une analyse bénéfices/risques à renseigner dans le Document Unique, pour substituer ou non la spécialité.

**Précautions lors de la préparation de la bouillie** : gants en nitrile EN374, bottes, Combinaison de travail ou ensemble veste-pantalon, dédié à la manipulation des produits phytopharmaceutiques, certifié norme ISO 27065 - niveau 1, blouse Cat III type PB 3 manches longues, lunettes de sécurité ou écran facial. Porter des gants et un vêtement de protection approprié pendant les phases de mélange/chargement et d'application.

Avant toute utilisation, assurez-vous que celle-ci est indispensable. Privilégiez chaque fois que possible les méthodes alternatives et les produits présentant le risque le plus faible pour la santé humaine et animale et pour l'environnement, conformément aux principes de la protection intégrée, consultez <http://agriculture.gouv.fr/ecophyto>. Usages, doses conditions et restrictions d'emploi : se référer à l'étiquette du produit et/ou [www.agro.basf.fr](http://www.agro.basf.fr) et/ou [www.phytodata.fr](http://www.phytodata.fr). 326CFE0318SUD Mars 2018. Annule et remplace toutes les versions précédentes. Il appartient à l'utilisateur de ce produit de s'assurer avant toute application qu'il dispose bien de la dernière version à jour de ce document.