

# LES REPÈRES COLZA

## FLORAISON



### Boutons Accolés à Début Floraison (D2-F1)

RAVAGEURS

## MELIGETHES

Ne pas chercher à les éradiquer mais à les maintenir sous le seuil de nuisibilité pour la culture

- ✓ **Stade de sensibilité** : du stade bouton (D1) à début floraison (F1)
- ✓ **Seuil d'intervention** : 1 méligèthe/plante au stade boutons accolés (D1) - 2 à 3 méligèthes/plante au stade boutons séparés (E)

Attention : respecter la réglementation sur la protection des abeilles



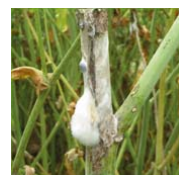
### Floraison (G1)

MALADIES

## SCLEROTINIA

En situation à risque, intervenir en préventif à la chute des 1ers pétales (G1).

Utiliser systématiquement un SDHI en mélange ou en association avec un partenaire efficace contre le sclérotinia afin de limiter les développements de souches moins sensibles.



### Début Floraison à Formation des Siliques (F1-G4)

MALADIES

## OÏDIUM

Intervenir à l'apparition des 1<sup>ers</sup> symptômes (dès début floraison)

L'application d'un produit à base de triazole contre le sclérotinia au stade G1 assure aussi une bonne protection contre l'oïdium

Attention : respecter le DAR si un renouvellement de traitement s'avère nécessaire



## MALADIES FONGIQUES DES SILIQUES

Dans la grande majorité des situations, la protection contre le sclérotinia au stade G1 suffit à limiter la progression de ces maladies sur les siliques.

*Pseudocercospora* et *Mycosphaerella* sont favorisées par des automnes et printemps doux et humides.

Le risque **Alternaria** est accru par l'alternance de périodes chaudes et humides suivies de périodes sèches. Dans de telles conditions une intervention spécifique peut s'avérer nécessaire ; attention au respect du DAR.



# LES REPÈRES COLZA

## FLORAISON



Début Floraison à Formation des Siliques (F1-G4)

### RAVAGEURS

## CHARANCONS DES SILIQUES

Surveillance : **capture dans les cuvettes jaunes, du stade boutons séparés (E) à l'apparition des 1<sup>ères</sup> siliques bosselées (G4) et suivi attentif du BSV**

**En début d'infestation, le seul traitement des bordures est souvent suffisant. Intervenir en plein seulement si le seuil de 1 charançon/2 plantes est atteint au cœur de la parcelle**



## PUCERONS CENDRES

Stade de sensibilité : de la reprise de végétation au début de la maturation (G4)

Observation : bordure et intérieur des parcelles

Seuil d'intervention : 2 colonies/m<sup>2</sup>



Privilégiez chaque fois que possible les méthodes alternatives et les produits présentant le risque le plus faible pour la santé humaine et animale et pour l'environnement, conformément aux principes de la protection intégrée, consultez <http://agriculture.gouv.fr/ecophyto>. Usages, doses conditions et restrictions d'emploi : se référer à l'étiquette du produit et/ou [www.agro.basf.fr](http://www.agro.basf.fr). Juin 2017 - Annule et remplace toute version précédente. Il appartient à l'utilisateur de ce produit de s'assurer, avant toute application, auprès du N° Azur BASF qu'il dispose bien de la dernière version à jour de ce document. 160COTE0617SUD.

Pour toute information technique, nos experts sont à votre écoute :

**N°Azur 0 810 02 30 33**  
PREMIER APPEL LOCAL

Terres du Sud : Agrément AQ00177 "Distribution de produits phytopharmaceutiques"

Les Repères Colza - Floraison - page 2/2