

Sulfojet® DF

80% de soufre micronisé : teneur garantie



Sélectivité

Avec un bon équilibre granulométrique dans la taille de ses particules, **Sulfojet® DF** offre de très bons résultats combinant efficacité immédiate (effet de vapeur), sélectivité et persistance d'action.

Bonne adhésivité

Une forte adhésivité grâce aux minuscules particules de soufre qui adhèrent bien aux feuilles et aux baies. **Sulfojet® DF** se répartit de façon homogène sur la végétation traitée.

Bonne dispersion dans l'eau

Verser **Sulfojet® DF** dans la cuve sans empattage préalable.

Tenue en suspension

Très bonne, grâce à la finesse de ses particules, et à la présence d'adjuvants spécifiques permettant de supporter les fortes concentrations

Conditions de traitement en Vigne

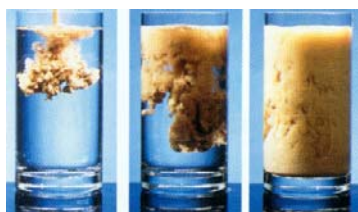
Excoriose :

2 traitements aux stades débourrement et première feuille étalée.

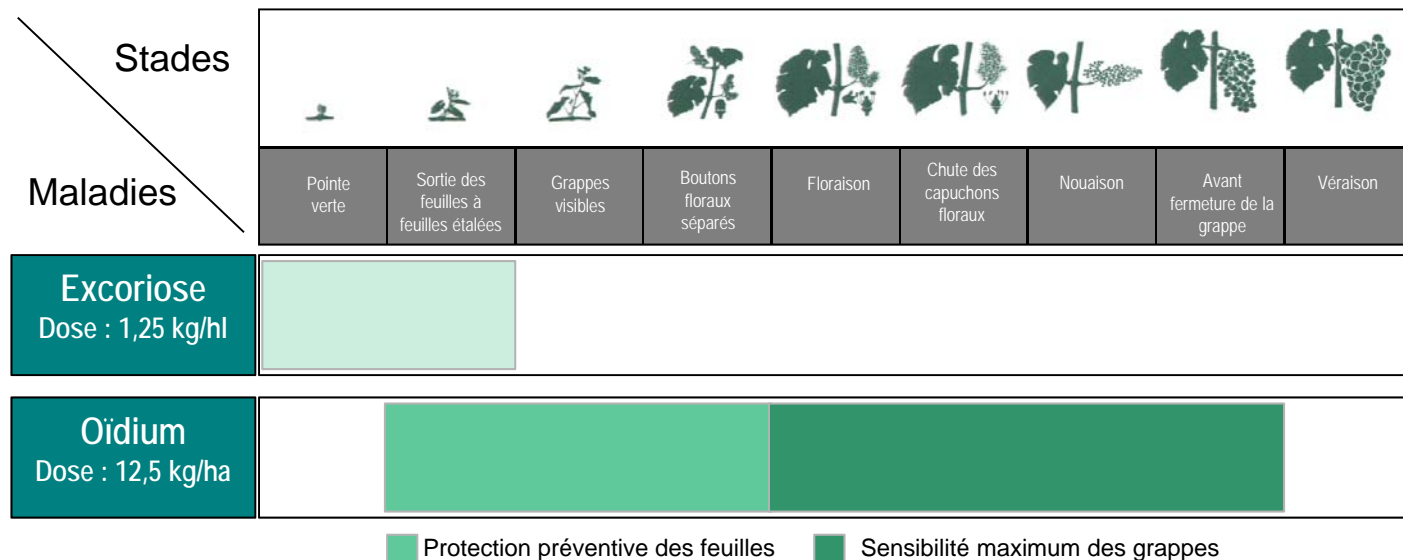
Oïdium :

Intervenir tôt en préventif dès la sortie des feuilles en respectant une cadence de 10 jours maximum. Soyez particulièrement vigilant pendant la période floraison-fermeture de la grappe, période de grande sensibilité des grappes à l'oïdium.

Formulation DF,
en
granulés
auto-dispersibles



Période d'utilisation de Sulfojet® DF



Fiche d'identité

Sulfojet® DF : Marque déposée BASF.

AMM : n° 9200214

Composition : 80% de soufre micronisé

Formulation et conditionnement : WG (Granulés dispersibles)

Classement toxicologique : non classé

Usages et doses autorisées sur vigne :

- oïdium : 12,5 kg/ha
- excoïose : 1,25 kg/hl

Délai avant récolte : 28 jours

Distance aux points d'eau : respecter une zone non traitée de 5 mètres

Délai de rentrée dans la parcelle : 6 heures

655VIFE1115SUD - Novembre 15 Annule et remplace toute version précédente. Il appartient à l'utilisateur de ce produit de s'assurer, avant toute application, auprès du N° Azur BASF (0810023033) qu'il dispose bien de la dernière version à jour de ce document.

Avant toute utilisation, assurez-vous que celle-ci est indispensable. Privilégiez chaque fois que possible les méthodes alternatives et les produits présentant le risque le plus faible pour la santé humaine et animale et pour l'environnement, conformément aux principes de la protection intégrée, consultez <http://agriculture.gouv.fr/ecophyto>. Usages, doses conditions et restrictions d'emploi : se référer à l'étiquette du produit et/ou www.agro.basf.fr et/ou www.phytodata.com

Protection utilisateur lors préparation bouillie :

gants en nitrile EN374, bottes, combinaison de travail polyester/coton (65%/35%) déperlante, blouse Cat III type PB 3 manches longues, lunettes de sécurité ou écran facial.

BASF France S.A.S.

Division Agro

21, chemin de la Sauvegarde

69134 ECULLY Cedex

Tél. : 04 72 32 45 45

www.agro.basf.fr



10 gestes responsables et professionnels de la pulvérisation

AVANT L'APPLICATION

- 1** ► Stocker les produits dans un local phytosanitaire conforme et fermé à clé.
- 2** ► Bien lire l'étiquette et les précautions d'emploi avant utilisation.
- 3** ► Se protéger efficacement (gants, lunettes, masque, combinaison, bottes).
- 4** ► Vérifier régulièrement et maintenir le bon état et le réglage du matériel d'application.
- 5** ► Surveiller le remplissage de la cuve du pulvérisateur et ajuster le volume de bouillie (clapet anti-retour, dispositif de surverse).
- 6** ► Rincer les emballages trois fois, vider l'eau de rinçage dans la cuve, ou utiliser l'incorporateur.

PENDANT L'APPLICATION

- 7** ► Ne pas traiter les cours d'eau et fossés en eau. Appliquer la bouillie dans les cultures par temps calme, sans vent fort pour éviter toute dérive de pulvérisation vers les fossés, cours d'eau, chemins, abords de ferme ou bâtiments.

APRÈS L'APPLICATION

- 8** ► Appliquer après dilution les fonds de cuve et les eaux de rinçage sur la parcelle.
- 9** ► Nettoyer les équipements de protection. Se laver les mains. Prendre une douche.
- 10** ► Recycler les emballages dans le cadre des collectes ADIVALOR. Prévenir les pollutions ponctuelles : traitement des effluents phytosanitaires, BASF France - Agro recommande Osmofilm®.

® Marque déposée Sté PANTEK France

Contacts utiles

Informations techniques Étiquettes et FDS	BASF France - Agro	N°Azur 0 810 02 30 33 ou www.agro.basf.fr
Une question de santé	MSA	Phyt'attitude N° Vert 0 800 887 887 <small>APPEL GRATUIT D'UN POSTE FIXE</small>
En cas d'urgence (Incident ou accident)	BASF France - Agro	Service Sécurité 24h/24 : 01 49 64 57 33
Collecte des emballages vides	ADIVALOR	N°Azur 0 810 12 18 85 ou www.adivalor.fr <small>PREL APPEL GRATUIT</small>