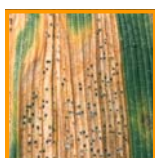


LA PROTECTION FONGICIDE DOIT EN PRIORITÉ SE RAISONNER AVANT L'APPARITION DES SYMPTÔMES.

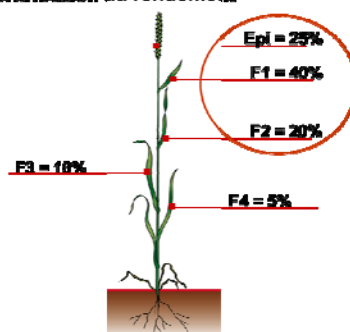


La septoriose contamine les feuilles supérieures de la céréale par effet «splashing» des gouttes de pluie à partir des feuilles du bas.

■ Il est important d'éviter la mise en place d'un « pied de cuve » sur les feuilles basses.

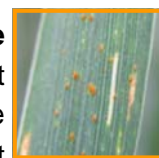
F1 & F2 contribuent à 60% du rendement.

Contribution au rendement



■ Il convient donc de protéger F1 & F2 pour préserver le rendement.

Les spores de rouille brune sont véhiculées par le vent et proviennent soit de la parcelle, soit d'apports extérieurs.



■ Avec la rouille brune, le raisonnement de la protection fongicide doit plus que jamais se faire en préventif.

[Recommandations]

Cette année, la septoriose est présente tant en zone intérieure qu'en zone littorale. La rouille brune est tout particulièrement à surveiller.

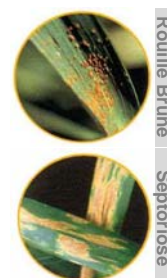
Afin de bien protéger la F1 & la F2, il pourra être nécessaire d'envisager un traitement à **dernière feuille étalée*** :

Adexar® 1 à 1,5 L/ha**

**La dose pourra être raisonnée en fonction :

- des caractéristiques pédoclimatiques et parasitaires locales
- des données parcellaires (sensibilité variétale, date de semis, pression maladies)
- des stratégies de traitement envisagées (traitement unique ou programme)

*se référer au BSV



Rouille Brune

Septoriose




*marque déposée BASF : Adexar®. AMM : n° 2110170. Composition : 62,5 g/l de fluxapyroxad (Xenium®) + 62,5 g/l d'époxiconazole. Formulation : concentré émulsionnable (EC). Usages autorisés : BLÉS, TRITICALE, ÉPEAUTRE : septorioses, rouille brune, rouille jaune, oidium et piétin-verse. ORGES : rhynchosporiose, helminthosporiose (D. Terres) également autorisé sur ramulariose, rouille naine, rouille jaune, oidium, piétin-verse. AVOINES : rouille couronnée, oidium et piétin-verse. SEIGLES : rhynchosporiose, rouille brune et oidium. Dose autorisée : 2 L/ha pour tous les usages autorisés.

Classement :

Mention d'avertissement : Danger. H319 : Provoque une sévère irritation des yeux. H302 : Nocif en cas d'ingestion. H317 : Peut provoquer une allergie cutanée. H351 : Susceptible de provoquer le cancer. H360DF : peut nuire au fœtus et susceptible de nuire à la fertilité. H400 : Très toxique pour les organismes aquatiques. H410 : Très toxique pour les organismes aquatiques, entraîne des effets néfastes à long terme. Distance aux points d'eau : respecter une Zone Non Traitee (ZNT) de 5 mètres. Nombre maximum d'applications : 1/an**. Délai avant récolte : 35 jours. Délai de rentrée dans la parcelle : 48 heures. **Ne pas appliquer à la dose maximum homologuée plus d'une fois par an et par parcelle le produit Adexar® ou tout autre produit à base d'une substance active du groupe des inhibiteurs du complexe mitochondrial (SDHI) afin de limiter le risque de résistance.

Avant toute utilisation, lire attentivement l'étiquette et respecter strictement les usages, doses, conditions et précautions d'emploi. Protection utilisateur lors préparation bouillie : gants en nitrile EN374, bottes, combinaison de travail polyester/coton (65%/35%) déperlante, blouse Cat III type PB 3 manches longues, lunettes de sécurité ou écran facial. Janvier 2015. Annule et remplace toute version précédente. Il appartient à l'utilisateur de ce produit de s'assurer avant toute application, auprès du N° Azur BASF 0810 023 033 qu'il dispose bien de la dernière version à jour de ce document. 416CFF0115SUD.

10 gestes responsables et professionnels de la pulvérisation

AVANT L'APPLICATION		PENDANT L'APPLICATION	
	1 Stocker les produits dans un local phytosanitaire conforme et fermé à clé.		7 Appliquer la bouillie dans les cultures par temps calme, sans vent et éviter toute drêpe de pulvérisation vers les fossés, cours d'eau, chemins, abords de routes ou bâtiments.
	2 Bien lire l'étiquette et les précautions d'emploi.		
	3 Se protéger efficacement (gants, lunettes, masque, combinaison, bottes).		
	4 Vérifier régulièrement et maintenir le bon état et le réglage du matériel d'application.		
	5 Surveiller le remplissage et ajuster le volume de bouillie (clapet anti-retour, dispositif de surverse).		
	6 Rincer les emballages trois fois, vider l'eau de rinçage dans la cuve et recycler dans le cadre des collectes Advalor.		8 Appliquer après dilution les fonds de creux et les eaux de rinçage sur la parcelle.
			9 Nettoyer les équipements de protection. Se laver les mains. Prendre une douche.
			10 Prévenir les pollutions ponctuelles : traitement des effluents phytosanitaires, BASF Agro recommande le procédé Osmoflow®

Contacts utiles

Informations techniques Étiquettes et FDS	BASF Agro ou www.basf-agro.fr
Une question de santé	MSA PhytoSentinel ou 006.867.867
En cas d'urgence (incident ou accident)	BASF Agro Service Sécurité (24h/24) 01.49.64.57.33
Collecte des emballages vides	ADVALOR www.advalor.fr

Retrouvez plus d'informations sur le site : www.agro.basf.fr

BASF France SAS - Division Agro - 21 chemin de la Sauvegarde - 69134 Ecully Cedex - Tél. 04 72 32 45 45