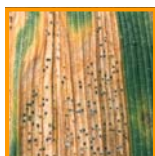


# Viverda®

Pour bien raisonner la protection des céréales

**BASF**  
The Chemical Company

## LA PROTECTION FONGICIDE DOIT EN PRIORITÉ SE RAISONNER AVANT L'APPARITION DES SYMPTÔMES.

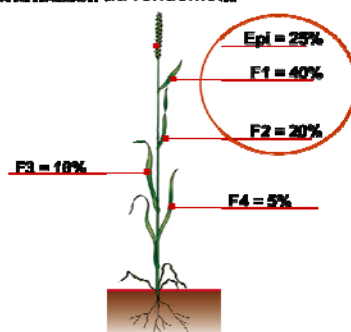


La septoriose contamine les feuilles supérieures de la céréale par effet «splashing» des gouttes de pluie à partir des feuilles du bas.

■ Il est important d'éviter la mise en place d'un « pied de cuve » sur les feuilles basses.

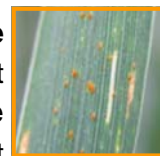
F1 & F2 contribuent à 60% du rendement.

Contribution au rendement



■ Il convient donc de protéger F1 & F2 pour préserver le rendement.

Les spores de rouille brune sont véhiculées par le vent et proviennent soit de la parcelle, soit d'apports extérieurs.



■ Avec la rouille brune, le raisonnement de la protection fongicide doit plus que jamais se faire en préventif.

Recommandations

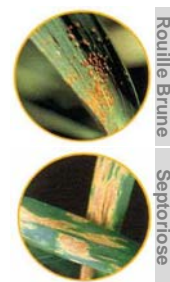
Dans le Sud-Ouest, l'inoculum de septoriose est très élevé cette année et la rouille brune est à surveiller (elle a déjà été détectée ponctuellement). Afin de bien protéger la F1 & la F2, il pourra être nécessaire d'envisager un traitement à dernière feuille étalée\* :

**Viverda®** 1,25\*\* L/ha 1,5\*\* L/ha

\*\*La dose pourra être raisonnée en fonction :

- des caractéristiques pédoclimatiques et parasitaires locales
- des données parcellaires (sensibilité variétale, date de semis, pression maladies)
- des stratégies de traitement envisagées (traitement unique ou programme)

\*se référer au BSV



©Marque déposée BASF. Viverda®. Autorisation de vente : n°2110201. Composition : boscalid (140 g/l) + époxiconazole (50 g/l) + pyraclostrobin (60 g/l).

Classement toxicologique :



Mention d'avertissement: Danger. H317 : Peut provoquer une allergie cutanée. H319 : Provoque une sévère irritation des yeux. H332 : Nocif par inhalation. H351 : Susceptible de provoquer le cancer. H361 : Susceptible de nuire à la fertilité ou au fœtus. H400 : Très toxique pour les organismes aquatiques. H410 : Très toxique pour les organismes aquatiques, entraîne des effets néfastes à long terme. Usages autorisés : Avoine d'hiver : Oïdium, Rouille couronnée. Traitement des parties aériennes - Dosage : 2,5 l/ha. Nb d'applications : 1 appl. par an. DAR : 35 j. ZNT : 5 m. DDR : 48 h. Blé dur d'hiver : Helminthosporiose, Rouille brune, Rouille jaune, Septoriose. Traitement des parties aériennes. Dosage : 2,5 l/ha. Nb d'applications : 1 appl. par an. DAR : 35 j. ZNT : 5 m. DDR : 48 h. Blé dur de printemps : Helminthosporiose, Rouille brune, Rouille jaune, Septoriose. Traitement des parties aériennes. Dosage : 2,5 l/ha. Nb d'applications : 1 appl. par an. DAR : 35 j. ZNT : 5 m. DDR : 48 h. Blé tendre d'hiver : Helminthosporiose, Rouille brune, Rouille jaune, Septoriose. Traitement des parties aériennes. Dosage : 2,5 l/ha. Nb d'applications : 1 appl. par an. DAR : 35 j. ZNT : 5 m. DDR : 48 h. Blé tendre de printemps : Helminthosporiose, Rouille brune, Rouille jaune, Septoriose. Traitement des parties aériennes. Dosage : 2,5 l/ha. Nb d'applications : 1 appl. par an. DAR : 35 j. ZNT : 5 m. DDR : 48 h. Orge d'hiver : Helminthosporiose, Oïdium, Ramulariose, Rhynchosporiose. Traitement des parties aériennes. Dosage : 2,5 l/ha. Nb d'applications : 1 appl. par an. DAR : 35 j. ZNT : 5 m. DDR : 48 h. Orge de printemps : Helminthosporiose, Oïdium, Ramulariose, Rhynchosporiose. Traitement des parties aériennes. Dosage : 2,5 l/ha. Nb d'applications : 1 appl. par an. DAR : 35 j. ZNT : 5 m. DDR : 48 h. Seigle d'hiver : Rhynchosporiose, Rouille brune, Rouille jaune, Septoriose. Traitement des parties aériennes. Dosage : 2,5 l/ha. Nb d'applications : 1 appl. par an. DAR : 35 j. ZNT : 5 m. DDR : 48 h. Seigle de printemps : Rhynchosporiose, Rouille brune, Rouille jaune, Septoriose. Traitement des parties aériennes. Dosage : 2,5 l/ha. Nb d'applications : 1 appl. par an. DAR : 35 j. ZNT : 5 m. DDR : 48 h. Triticale : Oïdium, Rouille brune, Rouille jaune, Septoriose. Traitement des parties aériennes. Dosage : 2,5 l/ha. Nb d'applications : 1 appl. par an. DAR : 35 j. ZNT : 5 m. DDR : 48 h.

Avant toute utilisation, lire attentivement l'étiquette et respecter strictement les usages, doses, conditions et précautions d'emploi. Lors de la manipulation des produits, gants en nitrile ou néoprène (EN 374), lunettes de sécurité, masque ou de mi-masque avec cartouche filtrante A2 P3, bottes de protection marquées S5 ou P5,

vêtements de travail de niveau de protection 4. Avril 2013. Annule et remplace toute version précédente. Il appartient à l'utilisateur de ce produit de s'assurer avant toute application, auprès du N° Azur BASF AGRO 0810 023 033 qu'il dispose bien de la dernière version à jour de ce document. 825CFE0413SUD.

10 gestes responsables et professionnels de la pulvérisation

AVANT L'APPLICATION		PENDANT L'APPLICATION	
	1 Stocker les produits dans un local phytosanitaire conforme et fermé à clé.		7 Appliquer la bouillie dans les cultures par temps calme, sans vent et éviter toute dérive de pulvérisation vers les forêts, cours d'eau, chemins, abords de ferme ou bâtiments.
	2 Bien lire l'étiquette et les précautions d'emploi.		
	3 Se protéger efficacement (gants, lunettes, masque, combinaison, bottes).		
	4 Vérifier régulièrement et maintenir le bon état et le réglage du matériel d'application.		
	5 Surveiller le remplissage et ajuster le volume de bouillie (clapet anti-retour, dispositif de surverse).		
	6 Rincer les emballages trois fois, vider l'eau de rinçage dans la cuve et recueillir dans le cadre des collectes Adivalor.		
			8 Appliquer après dilution les fonds de creux et les eaux de rinçage sur la parcelle.
			9 Nettoyer les équipements de protection. Se laver les mains. Prendre une douche.
			10 Prévenir les pollutions ponctuelles : traitement des effluents phytosanitaires. BASF Agro recommande le procédé Osmulter® <small>© BASF Agrochimie 2019</small>

Contacts utiles

Informations techniques Etiquettes et FDS	BASF Agro ou www.basf-agro.fr	0 800 80 80 80 ou 01 49 64 57 33
Une question de santé	MSA Physiotechnique	01 49 64 57 33
En cas d'urgence (incident ou accident)	BASF Agro	Service Secours Santé 01 49 64 57 33
Collecte des emballages vides	ADIVALOR	0 800 80 80 80 ou www.adivalor.fr

Retrouvez plus d'informations sur le site : [www.agro.basf.fr](http://www.agro.basf.fr)

**PRODUITS POUR LES PROFESSIONNELS : UTILISEZ LES PRODUITS PHYTOPHARMACEUTIQUES AVEC PRÉCAUTION. AVANT TOUTE UTILISATION, LISEZ L'ÉTIQUETTE ET LES INFORMATIONS CONCERNANT LE PRODUIT.**