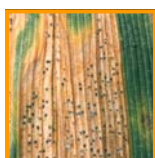


Capalo®

Pour bien commencer la protection des céréales

BASF
The Chemical Company

LA PROTECTION FONGICIDE DOIT EN PRIORITÉ SE RAISONNER AVANT L'APPARITION DES SYMPTÔMES.

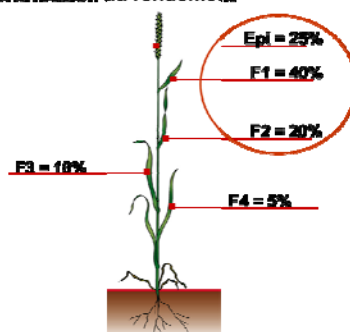


La septoriose contamine les feuilles supérieures de la céréale par effet «splashing» des gouttes de pluie à partir des feuilles du bas.

■ Il est important d'éviter la mise en place d'un « pied de cuve » sur les feuilles basses.

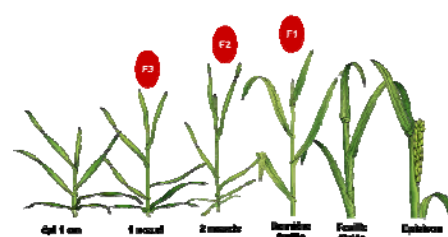
La F2 contribue à 85% du rendement avec la F1 et l'épi.

Contribution au rendement



■ Il convient donc de protéger la F2 des maladies comme la septoriose et la rouille brune.

Dès le stade 2 nœuds de la céréale, la F2 est présente. Il s'agit alors de la dernière feuille sortie.



■ Il est nécessaire de construire la protection fongicide avant le stade 2 nœuds.

Recommandations

Cette année la septoriose est présente tant en zone intérieure qu'en zone littorale.

Compte tenu du stade actuel des céréales, **dès début avril**, il convient d'intervenir* au stade 1-2 nœuds avec :

Capalo® 1 à 1,2 L/ha

Ceci vous permettra de préserver l'état sanitaire de la céréale contre la septoriose, la rouille brune et l'oïdium. Une protection à partir de dernière feuille étalée devra s'envisager selon l'évolution de la maladie*.



*se référer au BSV

©marque déposée BASF : CAPALO. Autorisation de vente n° 2090173. Composition : 62,5 g/l d'époxiconazole + 75 g/l de métrifénone + 200 g/l de fenpropimorph. Formulation : suspension émulsionnable (SE). Usages autorisés : Blés : septorioses, rouille brune, rouille jaune, piétin-verse, oïdium*. Orges : helminthosporiose, rhynchosporiose, rouille naine, piétin-verse, oïdium. Avoine : rouille couronnée, piétin-verse, oïdium. Seigle : rhynchosporiose, rouille brune. Triticale : septorioses, rouille brune, rouille jaune, piétin-verse, oïdium. Dose homologuée : 2 L/ha. Nombre maximum d'application par an : 1. Classement : Attention : H319 : Provoque une sévère irritation des yeux. H315 : Provoque une irritation cutanée. H317 : Peut provoquer une allergie cutanée. H351 : Susceptible de provoquer le cancer. H361FD : Susceptible de nuire à la fertilité. Susceptible de nuire au fœtus. H400 : Très toxique pour les organismes aquatiques. H410 : Très toxique pour les organismes aquatiques, entraîne des effets néfastes à long terme. Zone non traitée : Pour protéger les organismes aquatiques, respecter une zone non traitée de 20 mètres par rapport aux points d'eau. Délai de rentrée dans la parcelle : 48 heures après traitement. Délai avant récolte : 35 jours. Protection utilisateur lors de la manipulation produit : gants en nitrile ou néoprène EN374, lunettes de sécurité, masque jetable de type P3, botes de protection marquage S5 ou P5, vêtement de travail de niveau de protection 4.* Compte tenu du développement de souches résistantes d'oïdium sur blé, il est recommandé d'utiliser Capalo® à une dose minimum de 1,2 l/ha pour cet usage.

Avant toute utilisation, lire attentivement l'étiquette et respecter strictement les usages, doses, conditions et précautions d'emploi. Lors de la manipulation des produits, gants en nitrile ou néoprène (EN 374), lunettes de sécurité, masque ou de mi-masque avec cartouche filtrante A2 P3, botes de protection marquage S5 ou P5, vêtements de travail de niveau de protection 4. Avril 2013. Annule et remplace toute version précédente. Il appartient à l'utilisateur de ce produit de s'assurer avant toute application, auprès du N° Azur BASF AGRO 0610 023 033 qu'il dispose bien de la dernière version à jour de ce document. 839CFE041SSUD.

10 gestes responsables et professionnels de la pulvérisation

AVANT L'APPLICATION		PENDANT L'APPLICATION	
	1 Stocker les produits dans un local phytosanitaire conforme et fermé à clé.		7 Appliquer la bouillie dans les cultures par temps calme, sans vent et éviter toute dérive de pulvérisation vers les forêts, cours d'eau, chemins, abords de ferme ou bâtiments.
	2 Bien lire l'étiquette et les précautions d'emploi.		
	3 Se protéger efficacement (gants, lunettes, masque, combinaison, bottes).		
	4 Vérifier régulièrement et maintenir le bon état et le réglage du matériel d'application.		
	5 Surveiller le remplissage et ajuster le volume de bouillie (clapet anti-retour, dispositif de surverse).		
	6 Rincer les emballages trois fois, vider l'eau de rinçage dans la cuve et recycler dans le cadre des collectes Advalor.		8 Appliquer après dilution les fonds de cuve et les eaux de rinçage sur la parcelle.
			9 Nettoyer les équipements de protection. Se laver les mains. Prendre une douche.
			10 Prévenir les pollutions ponctuelles : traitement des effluents phytosanitaires, BASF Agro recommande le procédé Osmulter® <small>© 2019 Advalor des Produits Phytosanitaires</small>

Contacts utiles

Informations techniques Étiquettes et FDS	BASF Agro	01 49 64 57 33 ou www.basf-agro.fr
Une question de santé	MSA	PhytIntimid 01 805 867 867 ou www.phytintimid.com
En cas d'urgence (incident ou accident)	BASF Agro	Service Sécurité 24/24 01 49 64 57 33
Collecte des emballages vides	ADVALOR	01 49 64 57 33 ou www.advalor.fr

Retrouvez plus d'informations sur le site :
www.agro.basf.fr

PRODUITS POUR LES PROFESSIONNELS : UTILISEZ LES PRODUITS PHYTOPHARMACEUTIQUES AVEC PRÉCAUTION. AVANT TOUTE UTILISATION, LISEZ L'ÉTIQUETTE ET LES INFORMATIONS CONCERNANT LE PRODUIT.