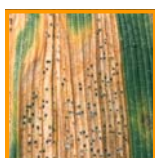


CAPALO®

Pour bien commencer la protection des céréales

BASF
The Chemical Company

LA PROTECTION FONGICIDE DOIT EN PRIORITÉ SE RAISONNER AVANT L'APPARITION DES SYMPTÔMES.

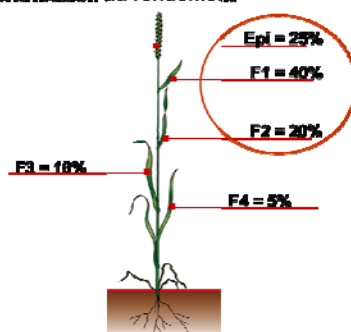


La septoriose contamine les feuilles supérieures de la céréale par effet «splashing» des gouttes de pluie à partir des feuilles du bas.

■ Il est important d'éviter la mise en place d'un « pied de cuve » sur les feuilles basses.

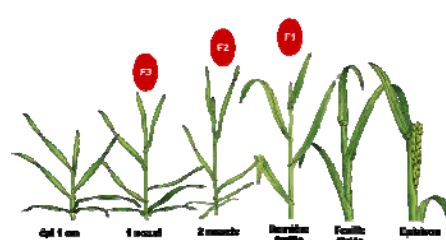
La F2 contribue à 85% du rendement avec la F1 et l'épi.

Contribution au rendement



■ Il convient donc de protéger la F2 des maladies comme la septoriose et la rouille brune.

Dès le stade 2 nœuds de la céréale, la F2 est présente. Il s'agit alors de la dernière feuille sortie.



■ Il est nécessaire de construire la protection fongicide avant le stade 2 nœuds.

[CONSEILS]

Cette année l'inoculum de septoriose est très élevé en Aquitaine. Cela s'accompagne de la présence de rouille brune.

Compte tenu du stade actuel des céréales, dès début avril, il convient d'intervenir* avec :

CAPALO® 1 à 1,2 L/ha

Ceci vous permettra de préserver l'état sanitaire de la céréale contre la rouille brune, la septoriose mais aussi l'oïdium.

*se référer au BSV



©marque déposée BASF : CAPALO. Autorisation de vente n° 2090173. Composition : 62,5 g/l d'époxiconazole + 75 g/l de métrifénone + 200 g/l de fenpropimorph. Formulation : suspension émulsionnable (SE). Usages autorisés : Blés : septorioses, rouille brune, rouille jaune, piétin-verse, oïdium*. Orges : helminthosporiose, rhynchosporiose, rouille naine, piétin-verse, oïdium. Avoine : rouille couronnée, piétin-verse, oïdium. Seigle : rhynchosporiose, rouille brune. Triticale : septorioses, rouille brune, rouille jaune, piétin-verse, oïdium. Dose homologuée : 2 L/ha. Nombre maximum d'application par an : 1. Classement : Attention : H319 : Provoque une sévère irritation des yeux. H315 : Provoque une irritation cutanée. H317 : Peut provoquer une allergie cutanée. H351 : Susceptible de provoquer le cancer. H361FD : Susceptible de nuire à la fertilité. Susceptible de nuire au fœtus. H400 : Très toxique pour les organismes aquatiques. H410 : Très toxique pour les organismes aquatiques, entraîne des effets néfastes à long terme. Zone non traitée : Pour protéger les organismes aquatiques, respecter une zone non traitée de 20 mètres par rapport aux points d'eau. Délai de rentrée dans la parcelle : 48 heures après traitement. Délai avant récolte : 35 jours. Protection utilisateur lors de la manipulation produit : gants en nitrile ou néoprène EN374, lunettes de sécurité, masque jetable de type P3, bottes de protection marquage S5 ou P5, vêtement de travail de niveau de protection 4.* Compte tenu du développement de souches résistantes d'oïdium sur blé, il est recommandé d'utiliser Capalo® à une dose minimum de 1,2 l/ha pour cet usage.

Avant toute utilisation, lire attentivement l'étiquette et respecter strictement les usages, doses, conditions et précautions d'emploi. Lors de la manipulation des produits, gants en nitrile ou néoprène (EN 374), lunettes de sécurité, masque ou de mi-masque avec cartouche filtrante A2 P3, bottes de protection marquage S5 ou P5, vêtements de travail de niveau de protection 4. Mars 2012. Annule et remplace toute version précédente. Il appartient à l'utilisateur de ce produit de s'assurer avant toute application, auprès du N° Azur BASF AGRO 0610 023 033 qu'il dispose bien de la dernière version à jour de ce document. 563CFEGE0312SUD

10 gestes responsables et professionnels de la pulvérisation

| AVANT L'APPLICATION | | PENDANT L'APPLICATION | |
|---|--|---|--|
|  | 1 Stocker les produits dans un local phytosanitaire conforme et fermé à clé. |  | 7 Appliquer la bouillie dans les cultures par temps calme, sans vent et éviter toute dérive de pulvérisation vers les forêts, cours d'eau, chemins, abords de fermes ou bâtiments. |
|  | 2 Bien lire l'étiquette et les précautions d'emploi. | | |
|  | 3 Se protéger efficacement (gants, lunettes, masque, combinaison, bottes). | | |
|  | 4 Vérifier régulièrement et maintenir le bon état et le réglage du matériel d'application. | | |
|  | 5 Surveiller le remplissage et ajuster le volume de bouillie (clapet anti-retour, dispositif de surverse). | | |
|  | 6 Rincer les emballages trois fois, vider l'eau de rinçage dans la cuve et recycler dans le cadre des collectes Advalor. | | |
| | | APRÈS L'APPLICATION | |
| | |  | 8 Appliquer après dilution les fonds de creux et les eaux de rinçage sur la parcelle. |
| | |  | 9 Nettoyer les équipements de protection. Se laver les mains. Prendre une douche. |
| | |  | 10 Prévenir les pollutions ponctuelles : traitement des effluents phytosanitaires, BASF Agro recommande le procédé Osmulter® |

Contacts utiles

| | | |
|--|-----------|---|
| Informations techniques Étiquettes et FDS | BASF Agro | 01 49 46 12 12 ou www.basf-agro.fr |
| Une question de santé | MSA | PhytIntervall 01 805 867 867 ou www.phytintervall.com |
| En cas d'urgence (incident ou accident) | BASF Agro | Service Sécurité 24/24 01 49 64 57 33 |
| Collecte des emballages vides | ADVALOR | 01 49 46 12 12 ou www.advalor.fr |

**Retrouvez plus d'informations sur le site :
www.agro.basf.fr**

PRODUITS POUR LES PROFESSIONNELS : UTILISEZ LES PRODUITS PHYTOPHARMACEUTIQUES AVEC PRÉCAUTION. AVANT TOUTE UTILISATION, LISEZ L'ÉTIQUETTE ET LES INFORMATIONS CONCERNANT LE PRODUIT.