

Carte d'identité Bell®

■ Autorisation de vente :

n° 2060120.

■ Composition :

233 g/L boscalid + 67 g/L époxiconazole.

■ Formulation :

Suspension concentrée (SC).

■ Conditionnement :

Bidon de 5 litres.

■ Usages autorisés :

BLES : Septorioses, rouille jaune, rouille brune, piétin-verse.

ORGES : Helminthosporiose, rhynchosporiose, rouille naine, oïdium, piétin-verse.

AVOINE : Rouille couronnée, oïdium, piétin-verse.

SEIGLE : Rhynchosporiose, rouille brune.

TRITICALE : Septorioses, rouille brune, rouille jaune, oïdium, piétin-verse.

■ Dose autorisée : 1,5 L/ha.

■ Classement :

Xn : Nocif.

N : Dangereux pour l'environnement.

R40 : Effet cancérigène suspecté – preuves insuffisantes.

R41 : Risque de lésions oculaires graves.

R62 : Risque possible d'altération de la fertilité.

R63 : Risque possible pendant la grossesse d'effets néfastes pour l'enfant.

R51/R53 : Toxique pour les organismes aquatiques. Peut entraîner des effets néfastes à long terme pour l'environnement aquatique.

Port de gants et de vêtement de protection et d'un appareil de protection oculaire pendant toutes les opérations de traitement.

■ **Zone non traitée :** 5 mètres (distance par rapport aux points d'eau).

■ **Délai avant récolte :** 35 jours

■ **Délai de rentrée dans les parcelles :** 24 heures après traitement.

■ **Nombre maximum d'applications par an :** 2.

■ Protection utilisateur

lors de la manipulation produit :

Gants en nitrile ou néoprène EN374, lunettes de sécurité, masque jetable de type P3, bottes de protection marquage S5 ou P5, vêtement de travail de niveau de protection 4.

Bell® sur orges

L'innovation boscalid pour une
protection complète des orges
et un gain net maximisé



10 gestes responsables et professionnels de la pulvérisation

AVANT L'APPLICATION

- 1 | Stocker les produits dans un local phytosanitaire conforme et fermé à clé.
- 2 | Bien lire l'étiquette et les précautions d'emploi avant utilisation.
- 3 | Se protéger efficacement (gants, lunettes, masque, combinaison, bottes).
- 4 | Vérifier régulièrement et maintenir le bon état et le réglage du matériel d'application.
- 5 | Surveiller le remplissage de la cuve du pulvérisateur et ajuster le volume de bouillie (clapet anti-retour, dispositif de surverse).
- 6 | Rincer les emballages trois fois, vider l'eau de rinçage dans la cuve, ou utiliser l'incorporeur.

PENDANT L'APPLICATION

- 7 | Ne pas traiter les cours d'eau et fossés en eau. Appliquer la bouillie dans les cultures par temps calme, sans vent fort pour éviter toute dérive de pulvérisation vers les fossés, cours d'eau, chemins, abords de ferme ou bâtiments.

APRÈS L'APPLICATION

- 8 | Appliquer après dilution les fonds de cuve et les eaux de rinçage sur la parcelle.
- 9 | Nettoyer les équipements de protection. Se laver les mains. Prendre une douche.
- 10 | Recycler les emballages dans le cadre des collectes ADIVALOR. Prévenir les pollutions ponctuelles : traitement des effluents phytosanitaires, BASF Agro recommande Osmofilm®.

CONTACTS UTILES

Informations techniques FDS	BASF Agro	N°Azur 0 810 02 30 33 ou www.agro.basf.fr
Une question de santé	MSA	Phytitude N°Vert 0 800 887 887 avec service client BASF
En cas d'urgence (incident ou accident)	BASF Agro	Service Sécurité 24h/24 : 01 49 64 57 33
Collecte des emballages vides	ADIVALOR	N°Azur 0 810 12 18 85 ou www.adivalor.fr

www.reperesfongicidescereales.fr

BASF
The Chemical Company

DURRESNECORRIGANSARLETT 996FCEFGES1010R - © : Marque déposée BASF. Korema® Autorisation de vente : n°2090092. Composition : 37,5 g/L d'époxiconazole + 27,5 g/L de metconazole. Classement : N - Xn - R40 - R43 - R51/53. Novembre 2010. Annule et remplace toute version précédente. Il appartient à l'utilisateur de ce produit de s'assurer, avant toute application, auprès du N° Azur BASF Agro (0810023033) qu'il dispose bien de la dernière version à jour de ce document. Dangereux. Avant toute utilisation, lire attentivement l'étiquette et respecter strictement les usages, doses, conditions et précautions d'emploi. Avant toute utilisation de Bell® s'assurer de son adéquation avec la filière de production et avec les recommandations officielles régionales.

BASF Agro s.a.s.

21, chemin de la Sauvegarde - 69134 ECULLY Cedex - Tél. : 04 72 32 45 45

PRODUITS POUR LES PROFESSIONNELS : RESPECTER LES CONDITIONS D'EMPLOI

Bell® sur orges

L'innovation boscalid pour une protection des orges complète et un gain net maximisé

Bell®, le fongicide innovant et complet contre le complexe parasitaire des orges

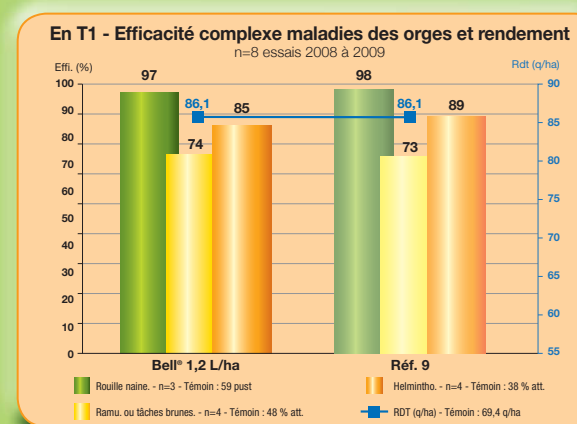
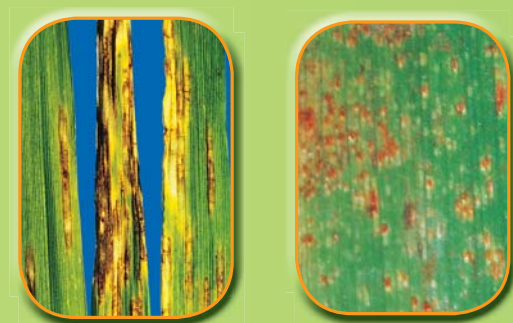
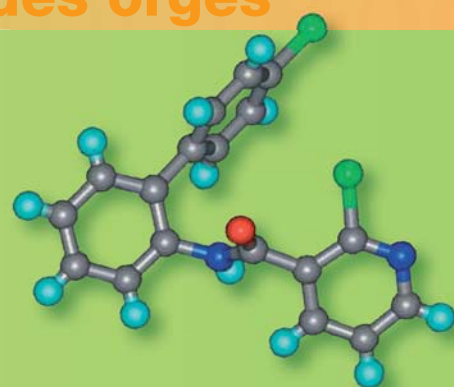
Boscalid : un nouveau mode d'action

Avec Bell®, vous disposez du nouveau mode d'action du boscalid (de la famille chimique des carboxamides, groupe des SDHI*). Vous contribuez ainsi à la gestion durable de l'efficacité des fongicides.

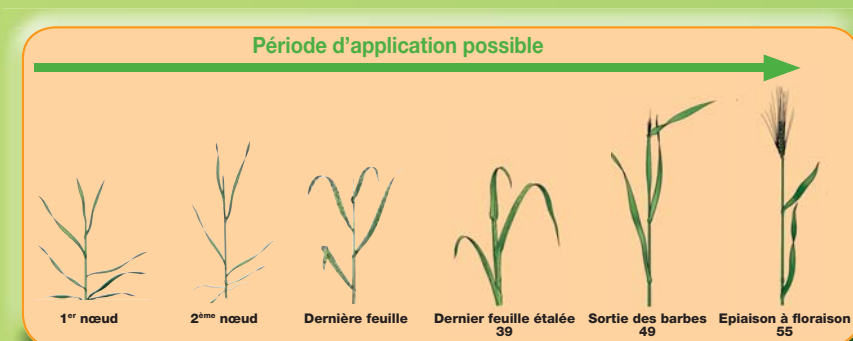
*SDHI : succinate déshydrogénase inhibiteur.

Une efficacité prouvée en T1 contre les principales maladies des orges

Le boscalid constitue un nouveau standard d'efficacité sur l'helminthosporiose, la maladie la plus préjudiciable des orges (jusqu'à 35 % de pertes). Et avec sa longue durée d'action, Bell® protège le feuillage plus longtemps et contribue ainsi au bon remplissage du grain qui vous procurera un rendement maximum.



L'innovation boscalid, maintenant aussi possible en T2 en toutes situations

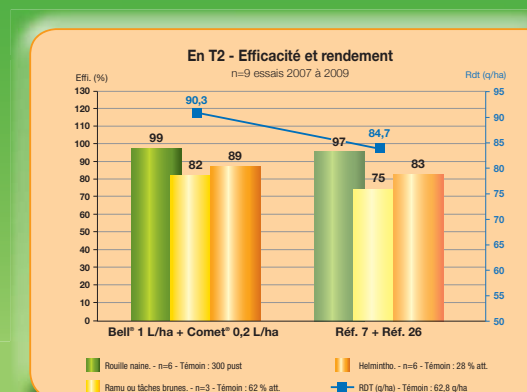
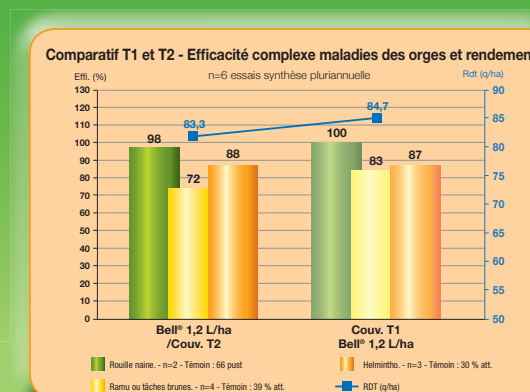


Nouveau délai avant récolte de 35 jours

Dorénavant et pour mieux valoriser l'action du boscalid, vous pouvez protéger vos orges avec Bell® jusqu'à 35 jours avant la récolte.

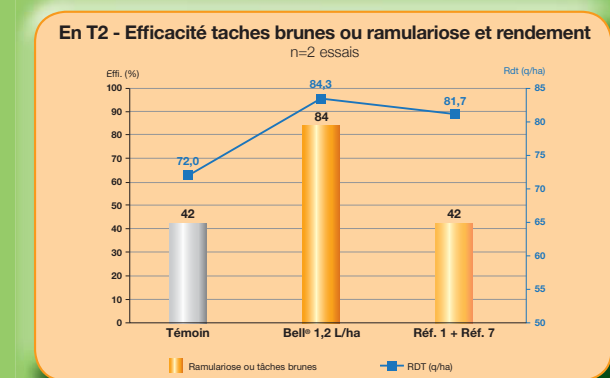
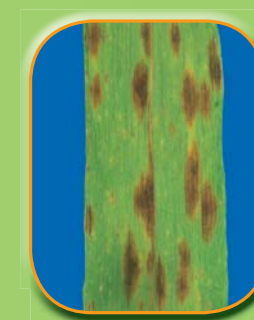
Bell® sur orges

Une efficacité encore meilleure en T2 contre les principales maladies des orges



Protection de haut niveau contre les nouvelles problématiques maladies des orges

Bell® vous procure déjà en T1 une protection contre les grillures polliniques et la ramulariose. Désormais, vous pouvez aussi l'appliquer au 2^{ème} passage pour encore plus d'efficacité !



Intérêt aussi en association avec une strobilurine en T2

Appliqué au 2^{ème} passage, Bell® exprime d'autant plus son intérêt en association avec une strobilurine pour une efficacité renforcée contre le complexe parasitaire des orges.

L'innovation qui vous simplifie la vie

Polyvalence contre les maladies

Le complexe maladies qui se développe sur vos orges est difficile à bien identifier. Ne prenez pas de risques. Avec Bell® et son large spectre, c'est l'efficacité polyvalente !



Polyvalence céréales et stades

Besoin de réduire vos contraintes logistiques ? Grâce à la polyvalence de Bell® autorisé sur toutes les céréales, quel que soit le stade d'application, vous pouvez optimiser vos achats, diminuer vos stocks et simplifier vos programmes fongicides !

La souplesse d'un fongicide prêt-à-l'emploi

Un bidon de 5 L, une dose d'emploi adaptée simple à mesurer.

Comment l'utiliser ?

Stades et cultures	• sur orges : de la montaison au stade épiaison.
Doses	entre 1,2 L/ha et 1,5 L/ha selon le programme envisagé.