

Osiris[®] WIN

L'innovation fongicide pour
le rendement et la qualité des blés

Carte d'identité Osiris[®] WIN

■ **Autorisation de vente** : n° 2090092.

■ **Composition** :

37,5 g/L d'époxiconazole
+ 27,5 g/L de metconazole.

■ **Formulation** :

Concentré émulsionnable (EC).

■ **Usages autorisés** :

BLÉS : septorioses, rouilles brune et jaune, fusarioses des épis, helminthosporiose.

■ **Dose homologuée** : 3 L/ha

■ **Classement** :

N : Dangereux pour l'environnement.

Xn : Nocif.

R40 : Effet cancérigène suspecté : preuves insuffisantes.

R43 : Peut entraîner une sensibilisation par contact avec la peau.

R51/53 : Toxique pour les organismes aquatiques, peut entraîner des effets néfastes à long terme pour l'environnement aquatique.

■ **Distance aux points d'eau** : Respecter une zone non traitée de 50 m.

■ **Nombre maximum d'applications** : 2/an.

■ **Délai avant récolte** : 35 jours.

■ **Délai de rentrée dans la parcelle** : 48 heures après traitement.

■ **Protection utilisateur**

lors de la manipulation produit :

Gants en nitrile ou néoprène EN374, lunettes de sécurité, masque jetable de type P3, bottes de protection marquage S5 ou P5, vêtement de travail de niveau de protection 4.

10 gestes responsables et professionnels de la pulvérisation

AVANT L'APPLICATION

- 1 Stocker les produits dans un local phytosanitaire conforme et fermé à clé.
- 2 Bien lire l'étiquette et les précautions d'emploi avant utilisation.
- 3 Se protéger efficacement (gants, lunettes, masque, combinaison, bottes).
- 4 Vérifier régulièrement et maintenir le bon état et le réglage du matériel d'application.
- 5 Surveiller le remplissage de la cuve du pulvérisateur et ajuster le volume de bouillie (clapet anti-retour, dispositif de surverse).
- 6 Rincer les emballages trois fois, vider l'eau de rinçage dans la cuve, ou utiliser l'incorporeur.

PENDANT L'APPLICATION

- 7 Ne pas traiter les cours d'eau et fossés en eau. Appliquer la bouillie dans les cultures par temps calme, sans vent fort pour éviter toute dérive de pulvérisation vers les fossés, cours d'eau, chemins, abords de ferme ou bâtiments.

APRÈS L'APPLICATION

- 8 Appliquer après dilution les fonds de cuve et les eaux de rinçage sur la parcelle.
- 9 Nettoyer les équipements de protection. Se laver les mains. Prendre une douche.
- 10 Recycler les emballages dans le cadre des collectes ADIVALOR®. Prévenir les pollutions ponctuelles : traitement des effluents phytosanitaires, BASF Agro recommande Osmofilm®.

© Marque déposée Sté PANTEK France

CONTACTS UTILES

Informations techniques FDS	BASF Agro	N°Azur 0 810 02 30 33 ou www.agro.basf.fr
Une question de santé	MSA	Phyt'Attitude N°Vert 0 800 887 887
En cas d'urgence (incident ou accident)	BASF Agro	Service Sécurité 24h/24 : 01 49 64 57 33
Collecte des emballages vides	ADIVALOR	N°Azur 0 810 12 18 85 ou www.adivalor.fr

DUFRESNECORRIGANSCARLETT 995FCEFGES1010R © : Marque déposée BASF. Opus®. Autorisation de vente : n°9200018. Composition : 125 g/L d'époxiconazole. Classement : Xn - N - R36/38 - R40 - R43 - R62 - R63 - R51/53. Caramba® Star. Autorisation de vente : n°2010280. Composition : 90 g/L de metconazole. Classement : Xn - R63 - AQUA. Novembre 2010. Annule et remplace toute version précédente. Il appartient à l'utilisateur de ce produit de s'assurer, avant toute application, auprès du N° Azur BASF Agro (0810023033) qu'il dispose bien de la dernière version à jour de ce document. Dangereux. Avant toute utilisation, lire attentivement l'étiquette et respecter strictement les usages, doses, conditions et précautions d'emploi. Avant toute utilisation d'Osiris® Win s'assurer de son adéquation avec la filière de production et avec les recommandations officielles régionales. Crédits photos : Studio Alban Perret, BASF Agro.

BASF Agro s.a.s.

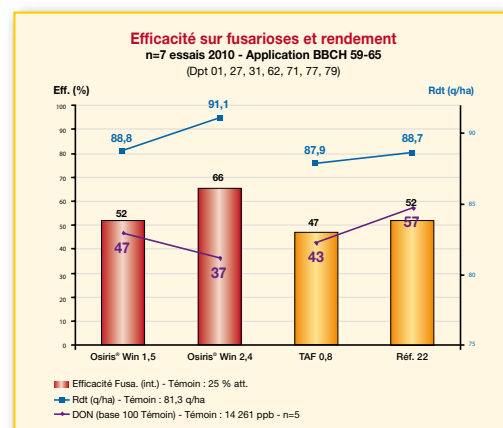
21, chemin de la Sauvegarde - 69134 ECULLY Cedex - Tél. : 04 72 32 45 45

PRODUITS POUR LES PROFESSIONNELS : RESPECTER LES CONDITIONS D'EMPLOI

L'innovation fongicide pour le rendement et la qualité des blés

Le bon choix sans hésitation

Septorioses - Rouilles - Fusarioses

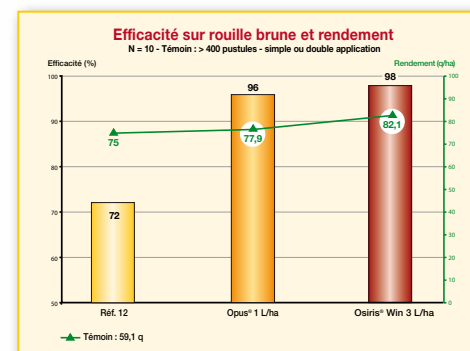
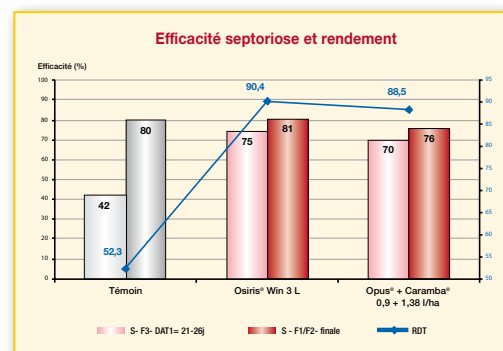


Un très haut niveau d'efficacité sur fusarioses

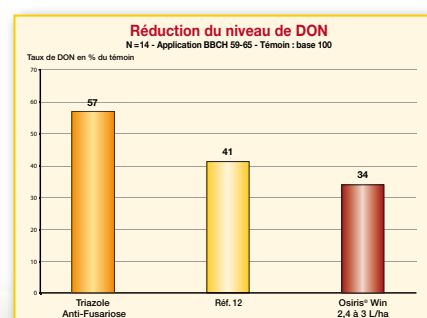
◀ L'efficacité d'Osiris[®] Win sur *Fusarium roseum* permet d'atteindre un nouveau standard en matière de qualité sanitaire.

Le nouveau standard triazole sur septorioses et rouilles

▼ Grâce à Osiris[®] Win, vous contrôlerez au plus haut niveau septorioses et rouilles.



L'innovation rendement et qualité.



À la recherche de la qualité maximale

Les nouvelles exigences en matière de qualité sanitaire, imposent un respect de seuils en mycotoxines : c'est de loin l'un des enjeux le plus impactant pour les producteurs de blé.

Au-delà des pratiques culturales, choisir Osiris[®] Win pour son efficacité *Fusarium* haut niveau, c'est adopter le nouveau standard en matière de réduction du taux de DON.

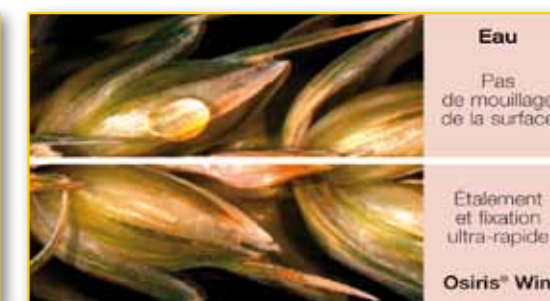


Une formulation innovante pour des performances de haut niveau.

Mouillabilité et rétention pour plus d'efficacité

La formulation d'Osiris[®] Win permet un étalement et une adhésion au feuillage et sur épi importants.

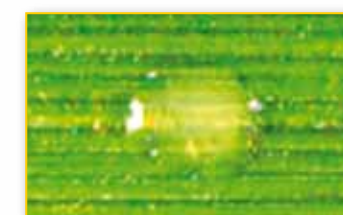
Ainsi, plus de produit retenu, c'est plus d'efficacité, notamment sur l'épi qui est un organe particulièrement difficile à protéger. ▶



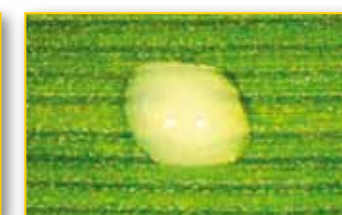
Une meilleure couverture des organes à protéger.

Temps de séchage et résistance au lessivage

Un temps de séchage 8 fois plus rapide que pour un produit classique est une preuve de la résistance au lessivage d'Osiris[®] Win pour une plus grande protection de vos blés. ▼



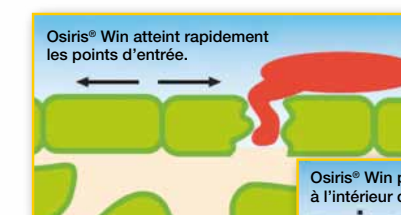
Osiris[®] Win : temps de séchage 2 min



Formulation standard : temps de séchage 16 min

Bio-disponibilité et curativité pour plus d'efficacité

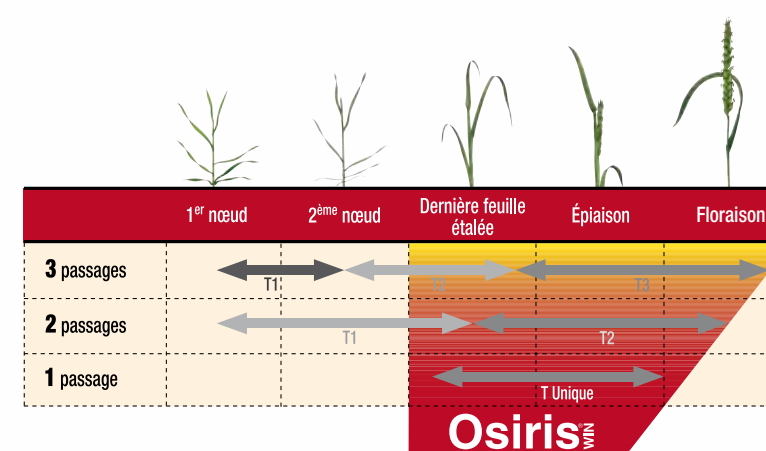
Plus de produit disponible au niveau des zones de développement du champignon dans la plante, permet d'accroître l'efficacité du fongicide. ▼



Développement d'un pathogène (en rouge) à la surface d'une feuille de blé



Comment l'utiliser ?



Stades	Du stade dernière feuille étalée au stade floraison
Doses	De 1,5 à 2,4 L/ha suivant le programme envisagé et la pression parasitaire de l'année. Attention à bien respecter le positionnement floraison pour un très bon contrôle des fusarioses.