

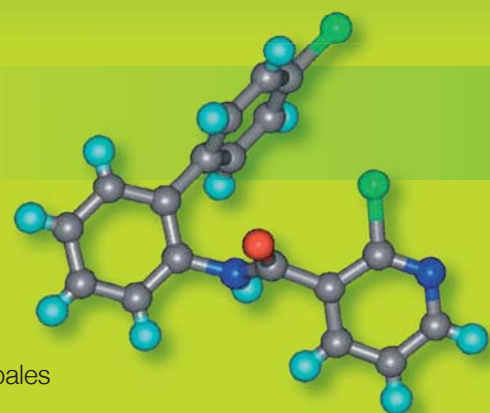
Bell®

L'innovation fongicide blés et orges pour un gain net maximisé

Le fongicide innovant qui vous apporte vraiment plus

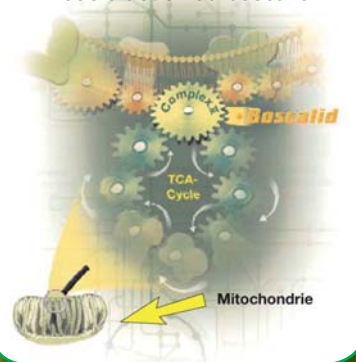
Une innovation très efficace

Vous qui êtes réceptif à l'innovation, vous saurez reconnaître l'intérêt de la famille chimique des carboxamides, famille du boscalid, car elle vient enrichir la liste des familles capables de lutter efficacement contre les principales maladies des céréales. Cette famille fait partie du groupe des SDHI*.



*succinate déshydrogénase inhibiteur

Mode d'action du boscalid



Boscalid : un nouveau mode d'action

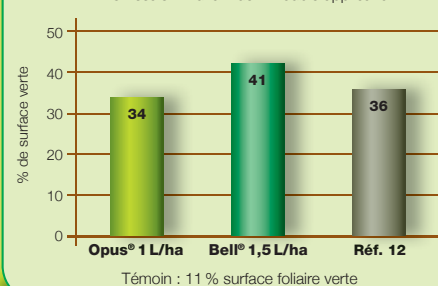
Avec le boscalid, vous disposez d'un nouveau mode d'action pour lutter notamment contre la septoriose, ainsi vous contribuez à la gestion durable de l'efficacité des fongicides (voir figure ci-contre).

Une longue durée d'action

Grâce à la longue durée d'action que lui apporte le boscalid, Bell® protège plus longtemps le feuillage et contribue ainsi au bon remplissage du grain, étape clef pour l'obtention d'un rendement maximum.

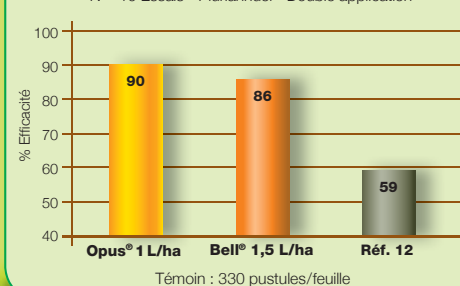
Surface foliaire verte

N = 18 Essais - Pluriannuel - Double application



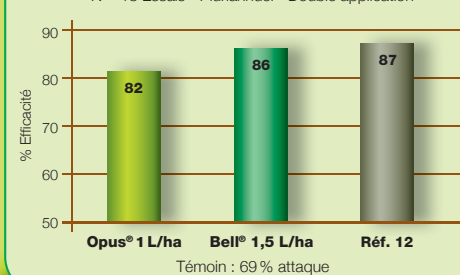
Efficacité rouille brune

N = 10 Essais - Pluriannuel - Double application



Efficacité septoriose

N = 18 Essais - Pluriannuel - Double application

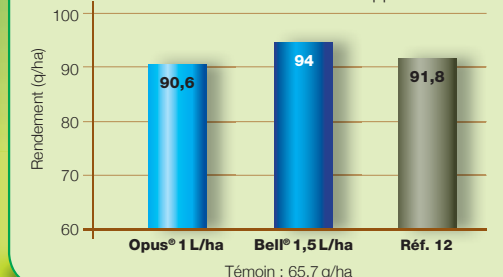


Bell®

Le fongicide innovant qui maximise le rendement

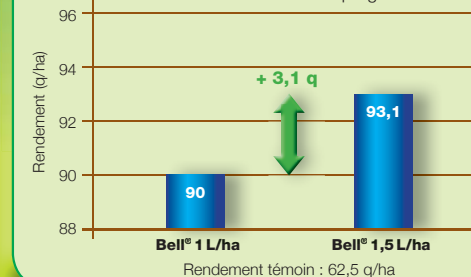
Rendement supérieur aux meilleures références

N = 28 Essais - Pluriannuel - Double application



Bell®, la réponse dose

N = 29 Essais - Utilisation en programme



Grâce à l'utilisation de Bell®, votre rendement est maximisé.

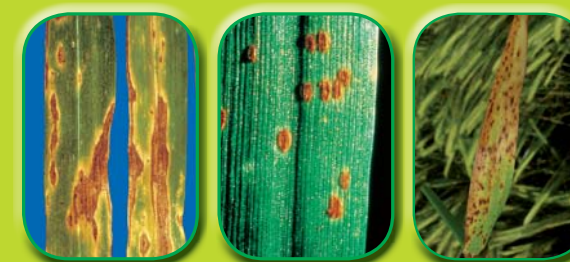
Toujours plus de souplesse d'utilisation



Nouveau délai avant récolte

Avec son **nouveau délai avant récolte de 35 jours**, l'innovation Bell® est maintenant aussi disponible pour le T2 des orges :

- Des performances rendement maximisées.
- Une meilleure valorisation du boscalid sur l'ensemble du complexe parasitaire.



Polyvalent contre les maladies

Bell® est efficace sur un large spectre de maladies sur blés, orges, triticales, seigles et avoines, quel que soit le stade d'application.

Et toujours prêt à l'emploi

Un bidon de 5 L, une dose d'emploi simple à mesurer et vous voilà armé !

Comment l'utiliser ?

Stades et cultures

- **sur blés** : - au stade 1-2 nœuds pour protéger les pieds et lutter contre les maladies foliaires précoces.
- au stade dernière feuille étalée contre les maladies foliaires des étages supérieurs.
- **sur orges** : de la montaison au stade épiaison.
- **sur avoine, seigle et triticale** : dès les premiers symptômes, de la montaison à la fin gonflement.

Doses

Entre 1,2 L/ha et 1,5 L/ha selon le programme envisagé.

Carte d'identité Bell®

■ Autorisation de vente :

n° 2060120.

■ Composition :

233 g/L boscalid + 67 g/L époxiconazole.

■ Formulation :

Suspension concentrée (SC).

■ Conditionnement :

Bidon de 5 litres.

■ Usages :

BLÉS : Septorioses, rouille jaune, rouille brune, piétin-verse.

ORGES : Helminthosporiose, rhynchosporiose, rouille naine, oïdium, piétin-verse.

AVOINE : Rouille couronnée, oïdium, piétin-verse.

SEIGLE : Rhynchosporiose, rouille brune.

TRITICALE : Septorioses, rouille brune, rouille jaune, oïdium, piétin-verse.

■ Dose autorisée : 1,5 L/ha.

■ Classement :

Xn : Nocif.

N : Dangereux pour l'environnement.

R40 : Effet cancérogène suspecté, preuves insuffisantes.

R41 : Risque de lésions oculaires graves.

R62 : Risque possible d'altération de la fertilité.

R63 : Risque possible pendant la grossesse d'effets néfastes pour l'enfant.

R51/R53 : Toxique pour les organismes aquatiques. Peut entraîner des effets néfastes à long terme pour l'environnement aquatique.

Port de gants et de vêtement de protection et d'un appareil de protection oculaire pendant toutes les opérations de traitement.

■ Zone non traitée : 5 mètres

(distance par rapport aux points d'eau).

■ Délai avant récolte : 35 jours

■ Délai de rentrée dans les parcelles : 24 heures après traitement.

■ Nombre maximum d'applications par an : 2



Bell®



L'innovation fongicide blés et orges pour un gain net maximisé

10 gestes responsables et professionnels de la pulvérisation

AVANT L'APPLICATION

- 1 Stocker les produits dans un local phytosanitaire conforme et fermé à clé.
- 2 Bien lire l'étiquette et les précautions d'emploi avant utilisation.
- 3 Se protéger efficacement (gants, lunettes, masque, combinaison, bottes).
- 4 Vérifier régulièrement et maintenir le bon état et le réglage du matériel d'application.
- 5 Surveiller le remplissage de la cuve du pulvérisateur et ajuster le volume de bouillie (clapet anti-retour, dispositif de surverse).
- 6 Rincer les emballages trois fois, vider l'eau de rinçage dans la cuve, ou utiliser l'incorporeur.

PENDANT L'APPLICATION

- 7 Ne pas traiter les cours d'eau et fossés en eau. Appliquer la bouillie dans les cultures par temps calme, sans vent fort pour éviter toute dérive de pulvérisation vers les fossés, cours d'eau, chemins, abords de ferme ou bâtiments.

APRÈS L'APPLICATION

- 8 Appliquer après dilution les fonds de cuve et les eaux de rinçage sur la parcelle.
- 9 Nettoyer les équipements de protection. Se laver les mains. Prendre une douche.
- 10 Recycler les emballages dans le cadre des collectes ADIVALOR. Prévenir les pollutions ponctuelles : traitement des effluents phytosanitaires, BASF Agro recommande Osmofilm®.

CONTACTS UTILES

Informations techniques FDS	BASF Agro	N°Azur 0 810 02 30 33 ou www.agro.basf.fr
Une question de santé	MSA	Phyt'attitude N°Vert 0 800 887 887 <small>avec service client BASF</small>
En cas d'urgence (incident ou accident)	BASF Agro	Service Sécurité 24h/24 : 01 49 64 57 33
Collecte des emballages vides	ADIVALOR	N°Azur 0 810 12 18 85 ou www.adivalor.fr

DUPRESNECORRIGANSCARLETT 999FCEFGES1010R © Marque déposée BASF. Opus® : Autorisation de vente n° 9200018 : 125 g/l époxiconazole - Classement N Xn : nocif - R40 - R50/53 - R62 - R63 - DAR : 35 jours - ZNT : 5 m. Novembre 2010. Annule et remplace toute version précédente. Il appartient à l'utilisateur de ce produit de s'assurer, avant toute application, auprès du N° Azur BASF Agro (0810023033) qu'il dispose bien de la dernière version à jour de ce document. Dangereux. Avant toute utilisation, lire attentivement l'étiquette et respecter strictement les usages, doses, conditions et précautions d'emploi. Avant toute utilisation de Bell® s'assurer de son adéquation avec la filière de production et avec les recommandations officielles régionales. Sculpture : S. Deronne

BASF Agro S.A.S.

21, chemin de la Sauvegarde - 69134 ECULLY Cedex - Tél. : 04 72 32 45 45

PRODUITS POUR LES PROFESSIONNELS : RESPECTER LES CONDITIONS D'EMPLOI