

Des avantages...

- Anti-botrytis **éprouvé** et **reconnu**
- La **Référence anti-laccase**
- Souple d'emploi : **stades B ou C** (ou A)



Fin floraison
Chute des
capuchons floraux

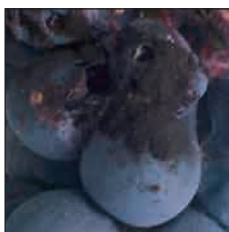


Fermeture
de la grappe



Véraison

- Le seul **anti-botrytis homologué** sur les **champignons producteurs d'OTA**



Aspergillus carbonarius



Botrytis

- **Import tolérance** dans les principaux **pays importateurs de vins**



**Lutter contre le botrytis :
un investissement
rentable**

... pour lutter efficacement !

- **Limite les pertes** de récolte
- **Solution polyvalente** (botrytis, maladies de fin de cycle, laccase)
- **Qualité préservée** de la vendange et potentiel du vin conservé
- **Evite les problèmes** d'oxydation, les goûts de réduit
- **Sérénité** pour l'export et la commercialisation des vins
- **Alternance des solutions** pour une meilleure gestion du programme
- **Retour sur investissement** **€COBOT...**



1 bidon de 5 L = 2 ha



FICHE D'IDENTITÉ

■ **Scala®** : marque déposée BASF.

■ **Autorisation de vente n°** : 9200159.

■ **Composition** : 400 g/l pyriméthanol.

■ **Famille chimique** : anilinopyrimidines.

■ **Formulation** : suspension concentrée.

■ **Conditionnement** : bidon de 1 ou 5 l.

■ **Usages et doses autorisées sur vigne : botrytis** : 2,5 L/ha, **champignons producteurs d'OTA** : 2,5 L/ha ; autres usages, consulter le site BASF Agro.

■ **Classement toxicologique** : R52/53 : nocif pour les organismes aquatiques, peut entraîner des effets néfastes à long terme pour l'environnement aquatique.

■ **Délai d'emploi avant récolte** : 21 jours.

■ **Limite maximale de résidus : raisin** : 5 mg/kg.

■ **Distance aux points d'eau** : respecter une zone non traitée minimale de 20 mètres.

■ **Délai de rentrée** : 6 heures.







Dangereux. Avant toute utilisation, lire attentivement l'étiquette et respecter strictement les usages, doses, conditions et précautions d'emploi.

Pour lutter contre le botrytis, ne pas négliger les mesures prophylactiques :

- Limiter la vigueur de la vigne (limitation des apports d'azote, enherbement)
- Bien aérer les grappes (taille, mode de palissage, effeuillage, éclaircissage...)
- Limiter tous problèmes de perforation des baies (Vers de grappe, oïdium, blessures diverses)
- Assurer une pulvérisation de qualité dans la zone des grappes

10 gestes responsables et professionnels de la pulvérisation




AVANT L'APPLICATION

-  1 ► Stocker les produits dans un local phytosanitaire conforme et fermé à clé.
-  2 ► Bien lire l'étiquette et les précautions d'emploi.
-  3 ► Se protéger efficacement (gants, lunettes, masque, combinaison, bottes).
-  4 ► Vérifier régulièrement et maintenir le bon état et le réglage du matériel d'application.
-  5 ► Surveiller le remplissage et ajuster le volume de bouillie (clapet anti-retour, dispositif de surverse).
-  6 ► Rincer les emballages trois fois, vider l'eau de rinçage dans la cuve et recycler dans le cadre des collectes Adivalor.

PENDANT L'APPLICATION

-  7 ► Appliquer la bouillie dans les cultures par temps calme, sans vent et éviter toute dérive de pulvérisation vers les fossés, cours d'eau, chemins, abords de ferme ou bâtiments.

APRÈS L'APPLICATION

-  8 ► Appliquer après dilution les fonds de cuve et les eaux de rinçage sur la parcelle.
-  9 ► Nettoyer les équipements de protection. Se laver les mains. Prendre une douche.
-  10 ► Prévenir les pollutions ponctuelles : traitement des effluents phytosanitaires, BASF Agro recommande le procédé Osmofil®.

© Marque déposée SIE PANTEX France

Contacts utiles

Informations techniques Etiquettes et FDS	BASF Agro	N° Azur 0 810 02 30 33 ou www.agro.basf.fr
Une question de santé	MSA	PhytAttitude Signalez-nous vos symptômes N° Vert 0 800 887 887
En cas d'urgence (incident ou accident)	BASF Agro	Service Sécurité 24h/24 01 49 64 57 33
Collecte des emballages vides	ADIVALOR	N° Azur 0810 12 18 85 ou www.adivalor.fr

SCALA®
Anti-botrytis

www.invinoveritas-basf.com

BASF
The Chemical Company

PRODUITS POUR LES PROFESSIONNELS : RESPECTER LES CONDITIONS D'EMPLOI