



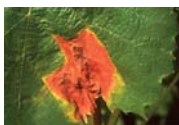
1 produit = 5 maladies

Des points forts...

- Spécialité homologuée contre **mildiou**, **oïdium**, **black-rot**, **brenner** et **excoriose**



Mildiou



Brenner



Black-rot



Oïdium



Excoriose

- Jusqu'à **14 jours de protection**
- **Dose modulable** en fonction des maladies visées
- **Préventif sur mildiou**
- **Préventif, curatif, anti-sporulant** sur **oïdium** et **black-rot**
- **1 bidon pour 2 ha** (dose mildiou)

Cabrio® Star

La polyvalence pour raisonner votre programme



... des avantages pour vous !

Polyvalent
Pratique
Performant

- **Un seul produit** pour gérer toutes les maladies
- **Confort** de manipulation
- **Limite les erreurs** de dosage
- **Efficacité** oïdium et black-rot remarquable
- **Pratique**



5 L = 2 ha



FICHE D'IDENTITÉ

- **Cabrio® Star** : marque déposée BASF.
 - **Autorisation de vente N°** : 2010588.
 - **Composition** : 40 g/l de pyraclostrobine + 400 g/l de folpel.
 - **Formulation** : S.E (suspo-émulsion).
 - **Classement toxicologique** : Xn : Nocif. N : Dangereux pour l'environnement. R20 : Nocif par inhalation. R36/38 : Irritant pour les yeux et la peau. R40 : Effet cancérigène suspecté : preuves insuffisantes. R43 : Peut entraîner une sensibilisation par contact avec la peau. R50/53 : Très toxique pour les organismes aquatiques ; peut entraîner des effets néfastes à long terme pour l'environnement aquatique.
 - **Usages et doses autorisés** : mildiou : 2,5 l/ha, oïdium : 1,25 l/ha, black-rot : 1,87 l/ha, rougeot parasitaire : 1,87 l/ha, excoïrose : 0,2 l/hl.
 - **Nombre de traitements par an** : 3 autorisés (homologation) ; recommandation BASF : 1 mildiou, 2 oïdium.
 - **Délai d'emploi avant récolte** : 35 jours (raisin de cuve) ; 70 jours (raisin de table).
 - **Délai de rentrée dans les parcelles** : 48 heures. Port de gants recommandé pendant 5 jours pour les travailleurs entrant dans la culture après traitement.
 - **Zone non traitée** : 20 mètres.
 - **Conditionnement** : bidon de 5 litres pour 2 ha.
 - **Import tolérance** : exportation possible vers USA et Canada.
 - **Limite maximale de résidus** : **Pyraclostrobine** : raisin de table : 1 p.p.m., raisin de cuve : 2 p.p.m. ; **Folpel** : raisin de table : 0,02 p.p.m., raisin de cuve 5 p.p.m.
 - **Précautions d'emploi lors de la préparation de la bouillie** : port de gants obligatoire (gants en nitrile ou néoprène EN 374), lunettes de sécurité et masque de type P3, bottes de protection marquage S5 ou P5, vêtements de travail de niveau de protection 4.
- Dangereux - Avant toute utilisation, lire attentivement l'étiquette et respecter strictement les usages, doses, conditions et précautions d'emploi.

10 gestes responsables et professionnels de la pulvérisation

AVANT L'APPLICATION

- 1 Stocker les produits dans un local phytosanitaire conforme et fermé à clé.
- 2 Bien lire l'étiquette et les précautions d'emploi avant utilisation.
- 3 Se protéger efficacement (gants, lunettes, masque, combinaison, bottes).
- 4 Vérifier régulièrement et maintenir le bon état et le réglage du matériel d'application.
- 5 Surveiller le remplissage de la cuve du pulvérisateur et ajuster le volume de bouillie (clapet anti-retour, dispositif de surverse).
- 6 Rincer les emballages trois fois, vider l'eau de rinçage dans la cuve, ou utiliser l'incorporateur.

PENDANT L'APPLICATION

- 7 Ne pas traiter les cours d'eau et fossés en eau. Appliquer la bouillie dans les cultures par temps calme, sans vent fort pour éviter toute dérive de pulvérisation vers les fossés, cours d'eau, chemins, abords de ferme ou bâtiments.

APRÈS L'APPLICATION

- 8 Appliquer après dilution les fonds de cuve et les eaux de rinçage sur la parcelle.
- 9 Nettoyer les équipements de protection. Se laver les mains. Prendre une douche.
- 10 Recycler les emballages dans le cadre des collectes ADIVALOR®. Prévenir les pollutions ponctuelles : traitement des effluents phytosanitaires, BASF Agro recommande Osmofilm®.

® Marque déposée SIE PANTEK France

Contacts utiles

Informations techniques Etiquettes et FDS	BASF Agro	N°Azur 0 810 02 30 33 <small>PRE Appel Local</small> ou www.agro.basf.fr
Une question de santé	MSA	Phytattitude Signalez-nous vos symptômes N° Vert 0 800 887 887
En cas d'urgence (incident ou accident)	BASF Agro	Service Sécurité 24h/24 01 49 64 57 33
Collecte des emballages vides	ADIVALOR	N°Azur 0 810 12 18 85 <small>PRE Appel Local</small> ou www.adivalor.fr



Anti-mildiou

www.invinoveritas-basf.com

BASF
The Chemical Company

PRODUITS POUR LES PROFESSIONNELS : RESPECTER LES CONDITIONS D'EMPLOI