

Bell®

Fiche d'identité

■ **Autorisation de vente** : n° 2060120.

■ **Composition** : 233 g/L boscalid
+ 67 g/L époxiconazole.

■ **Formulation** : Suspension concentrée (SC).

■ **Conditionnement** : Bidon de 5 litres.

■ **Usages** :

BLÉS : Septorioses, rouille jaune, rouille brune, piétin-verse.

ORGES : Helminthosporiose, rhynchosporiose, rouille naine, oïdium, piétin-verse.

AVOINE : Rouille couronnée, oïdium, piétin-verse.

SEIGLE : Rhynchosporiose, rouille brune.

TRITICALE : Septorioses, rouille brune, rouille jaune, oïdium, piétin-verse.

■ **Dose autorisée** : 1,5 L/ha.

■ **Classement** :

Xn : Nocif.

N : Dangereux pour l'environnement.

R40 : Effet cancérigène suspecté, preuves insuffisantes.

R41 : Risque de lésions oculaires graves.

R62 : Risque possible d'altération de la fertilité.

R63 : Risque possible pendant la grossesse d'effets néfastes pour l'enfant.

R51/R53 : Toxique pour les organismes aquatiques.

Peut entraîner des effets néfastes à long terme pour l'environnement aquatique.

Port de gants et de vêtements de protection et d'un appareil de protection oculaire pendant toutes les opérations de traitement.

■ **Zone non traitée** : 5 mètres
(distance par rapport aux points d'eau).

■ **Délai avant récolte** : 35 jours

■ **Délai de rentrée dans les parcelles** :
24 heures après traitement.

■ **Nombre maximum d'applications par an** : 2

DUPRESNECORRIGANSCARLETT 120FCEFGES1110R © : Marque déposée BASF Novembre 2010. Opus®. Autorisation de vente : n°9200018. Composition : 125 g/L d'époxiconazole. Classement : Xn - N - R36/38 - R40 - R43 - R62 - R63 - R51/53. Annule et remplace toute version précédente. Il appartient à l'utilisateur de ce produit de s'assurer, avant toute application, auprès du N° Azur BASF Agro (0810023033) qu'il dispose bien de la dernière version à jour de ce document. Dangereux. Avant toute utilisation, lire attentivement l'étiquette et respecter strictement les usages, doses, conditions et précautions d'emploi. Avant toute utilisation de Bell® s'assurer de son adéquation avec la filière de production et avec les recommandations officielles régionales. Photo : D. Michalet. Sculpture : S. Deronne.

PRODUITS POUR LES PROFESSIONNELS : RESPECTER LES CONDITIONS D'EMPLOI



Bell®
Le premier fongicide SDHI blés et orges pour un gain net maximisé.
www.agro.basf.fr

BASF
The Chemical Company

➤ Merci... aux céréaliers,
qui à **88%**^{*}
ont élu Bell[®] comme
“**LE produit de protection
des feuilles**”.



Bell[®], un haut niveau d'efficacité
sur **septorioses/rouilles** et contre
les maladies des orges



* Etude Adéquation réalisée du 22/06 au 02/07/2010 auprès d'un échantillon représentatif de 198 céréaliers
chefs d'exploitation utilisateurs de Bell[®], disponible sur www.agro.basf.fr

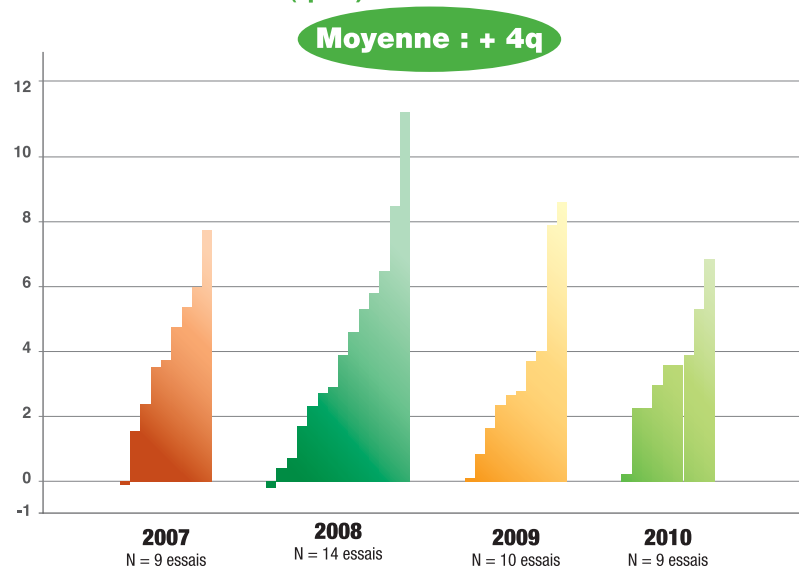
¹ Succinate DésHydrogénase Inhibiteur

> 9/10

9 céréaliers
sur 10* jugent
Bell® comme
un produit fiable
aux résultats
réguliers.

Un gain net maximisé
quelles que soient les années.

Écart de rendement (q/ha)



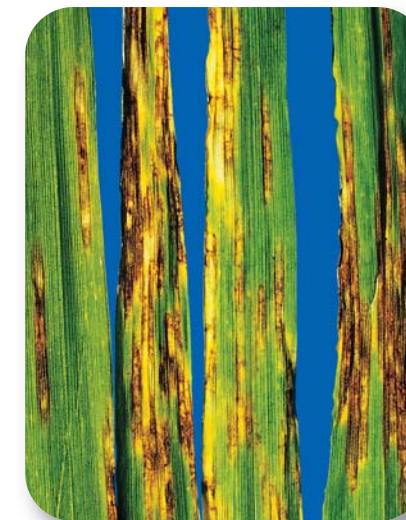
Bénéfice Boscalid vs Opus® dans le cadre de programme sur blé.

* Etude Adéquation réalisée du 22/06 au 02/07/2010 auprès d'un échantillon représentatif de 198 céréaliers chefs d'exploitation utilisateurs de Bell®.

> 3/4

Plus des 3/4
des céréaliers*
reconnaissent
la performance
de Bell®
sur l'helmintho-
sporiose.

Sur orge, Bell® offre d'excellents résultats
contre le complexe maladies.



Helminthosporiose



Ramulariose

* Etude Adéquation réalisée du 22/06 au 02/07/2010 auprès d'un échantillon représentatif de 198 céréaliers chefs d'exploitation (dont 145 producteurs d'orge) utilisateurs de Bell®.

> **80%**

**C'est le taux
de satisfaction
des céréaliers*
utilisateurs
de Bell®.**

Compte-tenu des performances du produit,
9 céréaliers* sur 10 envisagent
à nouveau d'utiliser **Bell®** l'année prochaine.



* Etude Adéquation réalisée du 22/06 au 02/07/2010 auprès d'un échantillon représentatif de 198 céréaliers
chefs d'exploitation utilisateurs de Bell®.

> **N°1**

**Bell®, à base
de boscalid
1^{ère} substance
active innovante
de la famille
des SDHI
sur céréales.**

BASF,
l'expert **SDHI**
qui **innove**
sans cesse
dans ce domaine.



Bientôt
de **nouvelles
solutions SDHI**
encore
+ performantes
chez BASF.

