

Vos avantages

Fiabilité

Bonne efficacité préventive de type 14 jours sur oïdium, quel que soit le cépage, quel que soit la période de protection visée.

Sérénité

Collis® est très efficace en préventif, mais il possède également des propriétés curatives qui permettent d'améliorer la régularité de son action.

Commodité

Sa très bonne formulation, facilement mise en œuvre, présente une bonne résistance au lessivage dès séchage de la bouillie.

Qualité

Collis® n'a pas d'incidence sur le déroulement des fermentations et est sans effet sur les qualités organoleptiques des vins et eaux-de-vie.

Sélectivité

Collis® est parfaitement sélectif de la vigne et classé NFT sur les acariens prédateurs.

www.invinoveritas-basf.com

BASF Agro S.A.S
21, chemin de la Sauvegarde
69134 ECULLY Cedex
Tél. : 04 72 32 45 45
Fax : 04 78 34 26 86

BASF
The Chemical Company

10 gestes responsables et professionnels de la pulvérisation

AVANT L'APPLICATION

- 1 ▶ Stocker les produits dans un local phytosanitaire conforme et fermé à clé. ✓
- 2 ▶ Bien lire l'étiquette et les précautions d'emploi. ✓
- 3 ▶ Se protéger efficacement (gants, lunettes, masque, combinaison, bottes). ✓
- 4 ▶ Vérifier régulièrement et maintenir le bon état et le réglage du matériel d'application. ✓
- 5 ▶ Surveiller le remplissage et ajuster le volume de bouillie (clapet anti-retour, dispositif de surverse). ✓
- 6 ▶ Rincer les emballages trois fois, vider l'eau de rinçage dans la cuve et recycler dans le cadre des collectes Adivalor. ✓

PENDANT L'APPLICATION

- 7 ▶ Appliquer la bouillie dans les cultures par temps calme, sans vent et éviter toute dérive de pulvérisation vers les fossés, cours d'eau, chemins, abords de ferme ou bâtiments. ✓

APRÈS L'APPLICATION

- 8 ▶ Appliquer après dilution les fonds de cuve et les eaux de rinçage sur la parcelle. ✓
- 9 ▶ Nettoyer les équipements de protection. Se laver les mains. Prendre une douche. ✓
- 10 ▶ Prévenir les pollutions ponctuelles : traitement des effluents phytosanitaires, BASF Agro recommande le procédé Osmofil®. ✓

© Marque déposée SIE PANTEX France

Contacts utiles

Informations techniques Etiquettes et FDS	BASF Agro	N° Azur 0 810 02 30 33 ou www.agro.basf.fr
Une question de santé	MSA	Phyt'attitude N° Vert 0 800 887 887
En cas d'urgence (incident ou accident)	BASF Agro	Service Sécurité 24h/24 01 49 64 57 33
Collecte des emballages vides	ADIVALOR	N° Azur 0810 12 18 85 ou www.adivalor.fr

Anti-oïdium

Collis®

BASF
The Chemical Company

URGENT



**Faites
un carton
contre l'oïdium.**

PRIORITAIRE

**PRODUITS POUR LES PROFESSIONNELS :
RESPECTER LES CONDITIONS D'EMPLOI**

708VIGGES1009B - Octobre 2009 - Annule et remplace toute version précédente : il appartient à l'utilisateur de ce produit de s'assurer avant toute application, auprès du N° Azur BASF agro, 0 810 023 033, qu'il dispose bien de la dernière version à jour de ce document. Crédits photos : CCB - BASF.

Ses atouts

Collis® : puissant par la complémentarité des matières actives associées

Collis® associe les propriétés préventives et curatives largement reconnues du krésoxim-méthyl à boscalid, premier représentant de la famille des SDHI (Succinate deshydrogenase inhibitor). Son mode d'action différent, ses propriétés préventive et curative, en font un partenaire de haut niveau pour l'association.

	Krésoxim-méthyl	Boscalid
Germination	●	●
Développement des tubes germinatifs		●
Formation des appressoria		●
Croissance mycélienne	●	●
Sporulation	●	

Conidies



Mycélium

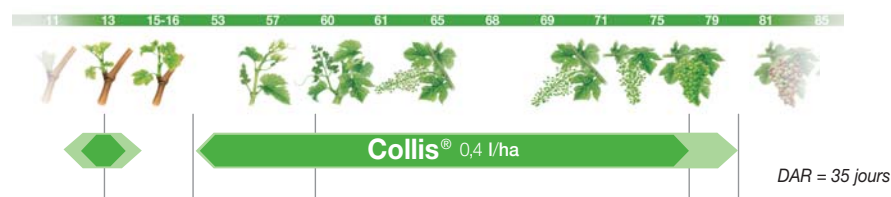
Après l'application, Collis® diffuse par voie translaminaire et distribution acropétale dans les organes qui ont été traités. La diffusion progressive et la puissante action complémentaire des molécules donnent à Collis® une robustesse qui est particulièrement valorisable dans les périodes à fort risque d'oïdium et à grande sensibilité de la vigne à la maladie.

Préconisations d'emploi

Collis®, le partenaire de choix pour construire vos programmes

Collis® est utilisable durant toute la période de sensibilité de la vigne à l'oïdium et sur l'ensemble des cépages. Viser les périodes où le risque est le plus important, c'est-à-dire :

- Entre boutons floraux séparés et fermeture de la grappe, en encadrement floraison.
- Lors des reprises de protection.



Réaliser au maximum 2 applications de Collis® par saison, de préférence en alternance avec des anti-oïdium à mode d'action différent. Son activité se prolonge sur une période maximale de 14 jours.

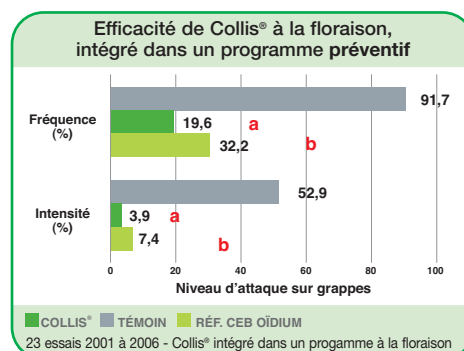
Comme pour tout anti-oïdium, veiller à la bonne qualité de pulvérisation de la bouillie.

En cas de pression exceptionnelle de la maladie, la cadence pourra être resserrée.

Pour la bonne gestion des familles chimiques, veiller à ne pas appliquer plus de 2 QoI ou 2 SDHI par saison, en prenant en compte tous les produits du programme.

Collis® : une efficacité préventive de haut niveau

Très efficace à différentes étapes du cycle de développement de l'oïdium, Collis® empêche la maladie de s'installer.



Dans le cadre des bonnes pratiques, on préférera l'utilisation de Collis® en préventif. Collis® présente également une bonne curativité lorsque le traitement est réalisé en début d'attaque d'oïdium.

FICHE D'IDENTITÉ

Collis® : marque déposée BASF.

Autorisation de vente n° : 2060085.

Composition : 100 g/l de krésoxim-méthyl + 200 g/l de boscalid.

Formulation : SC.

Classement toxicologique :

N : dangereux pour l'environnement

Xn : nocif - R40 : effet cancérogène suspecté preuves insuffisantes - R50/53 : très toxique pour les organismes aquatiques, peut entraîner des effets néfastes à long terme pour l'environnement aquatique.

Usages et doses autorisés en vigne : oïdium : 0,4 l/ha, 2 applications/an.

Délai d'emploi avant récolte : 35 jours.

Délai de rentrée dans les parcelles : 6 heures (cf arrêté du 21/09/06).

Zone non traitée : ne pas utiliser à moins de 5 m d'un point d'eau temporaire ou permanent.

Conditionnement : bidons de 1 et 10 l.

Limite maximale de résidus : raisin, krésoxim-méthyl : 1 mg/kg, boscalid : 5 mg/kg.

Conditions d'emploi : port de gants et de vêtements de protection obligatoire pour les applicateurs lors des périodes de chargement de la bouillie ; gants en nitrile ou néoprène (EN374), lunettes de sécurité, masque jetable de type P3, bottes de protection marquage S5 ou P5, vêtement de travail de niveau de protection 4.

Port de gants obligatoire pour les travailleurs lors de la rentrée dans la culture.

Collis® est également homologué sur melon.

Dangereux - Avant toute utilisation, lire attentivement l'étiquette et respecter strictement les usages, doses, conditions et précautions d'emploi.

