

FICHE D'IDENTITÉ

AKTUAN®DTi

■ **Aktuan®DTi** : marque déposée BASF

■ **Autorisation de vente n°** : 2080121

■ **Composition** : 15 % diméthomorphe
+ 35 % dithianon

■ **Classement toxicologique** :

N : dangereux pour l'environnement.

Xn : nocif - R22 : nocif en cas d'ingestion.

R38 : Irritant pour la peau. R41 : Risque

de lésions oculaires graves. R43 : Peut entraîner
une sensibilisation par contact avec la peau.

R50/53 : Très toxique pour les organismes
aquatiques. Peut entraîner des effets néfastes
à long terme pour l'environnement aquatique.

■ **Conditionnement** : bidon pour 2 ha (3 kg)

■ **Usage et dose autorisés** :

vigne, mildiou : 1,5 kg/ha.

3 applications maximum par an.

Respecter une dilution maximale de 0,3 % (p/v)

■ **Délai d'emploi avant récolte** : 42 jours

■ **Distance aux points d'eau** : 20 m

■ **Délai de rentrée** : 48 heures

■ **Protection de l'utilisateur** :

(phase de préparation - chargement de la
bouillie et application en l'absence de cabine) -
gants en nitrile ou néoprène EN 374, lunettes
de sécurité et masque de type P3, bottes
de protection marquage S5 ou P5, combinaison
de protection de type 4.

Dangereux. Avant toute utilisation, lire
attentivement l'étiquette et respecter
strictement les usages, doses, conditions
et précautions d'emploi.

10 gestes responsables et professionnels de la pulvérisation

AVANT L'APPLICATION

- 1 ▶ Stocker les produits dans un local phytosanitaire conforme et fermé à clé. ✓
- 2 ▶ Bien lire l'étiquette et les précautions d'emploi. ✓
- 3 ▶ Se protéger efficacement (gants, lunettes, masque, combinaison, bottes). ✓
- 4 ▶ Vérifier régulièrement et maintenir le bon état et le réglage du matériel d'application. ✓
- 5 ▶ Surveiller le remplissage et ajuster le volume de bouillie (clapet anti-retour, dispositif de surverse). ✓
- 6 ▶ Rincer les emballages trois fois, vider l'eau de rinçage dans la cuve et recycler dans le cadre des collectes Adivalor. ✓

PENDANT L'APPLICATION

- 7 ▶ Appliquer la bouillie dans les cultures par temps calme, sans vent et éviter toute dérive de pulvérisation vers les fossés, cours d'eau, chemins, abords de ferme ou bâtiments. ✓

APRÈS L'APPLICATION

- 8 ▶ Appliquer après dilution les fonds de cuve et les eaux de rinçage sur la parcelle. ✓
- 9 ▶ Nettoyer les équipements de protection. Se laver les mains. Prendre une douche. ✓
- 10 ▶ Prévenir les pollutions ponctuelles : traitement des effluents phytosanitaires, BASF Agro recommande le procédé Osmofilm®. ✓

Contacts utiles

Informations techniques Etiquettes et FDS	BASF Agro	N°Azur 0 810 02 30 33 ou www.basf-agro.fr
Une question de santé	MSA	Phytattitude Signalez-nous vos symptômes N° Vert 0 800 887 887
En cas d'urgence (incident ou accident)	BASF Agro	Service Sécurité 24h/24 01 49 64 57 33
Collecte des emballages vides	ADIVALOR	N°Azur 0810 12 18 85 ou www.adivalor.fr

DURENCE/COINCANS/SECURITE 7800/VTRES/2009 © marque déposée BASF - Annule et remplace toute version précédente. Il appartient à l'utilisateur de ce produit de s'assurer avant toute application, auprès du N° Azur BASF Agro qu'il dispose bien de la dernière version à jour de ce document. Octobre 2009. Crédit photo : Getty Images.

NOUVEAU MULTISITE ANTI-MILDIOU

Il était temps...



Anti-mildiou

BASF

The Chemical Company

www.invinoveritas-basf.com

AKTUAN®DTi

BASF

The Chemical Company

www.invinoveritas-basf.com

PRODUITS POUR LES PROFESSIONNELS : RESPECTER LES CONDITIONS D'EMPLOI

AKTUAN® DTi

L'association originale pour un triple contrôle du mildiou jusqu'à 14 jours !

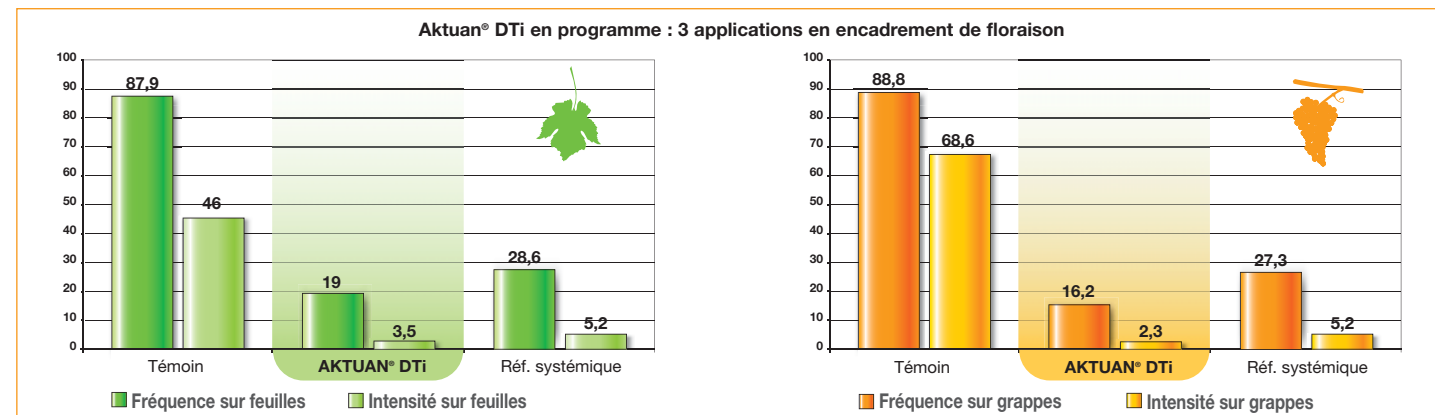
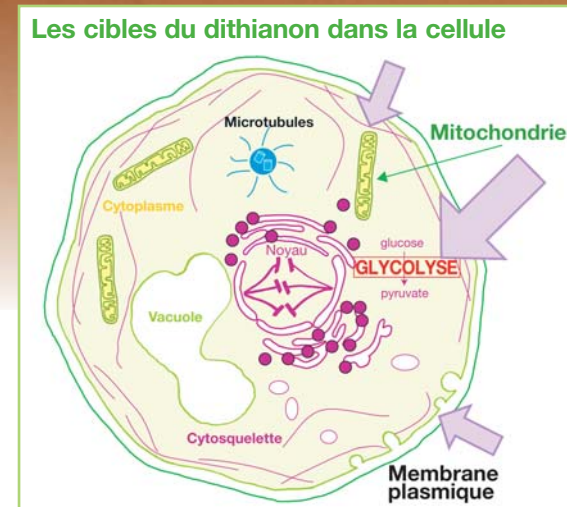
Une réelle innovation sur vigne

Le dithianon : multisite original sur vigne, partenaire idéal du DMM.

- ✓ Unique représentant de la famille des quinones
- ✓ Une nouvelle famille pour l'alternance des multisites dans le programme
- ✓ Puissant inhibiteur de la germination
- ✓ Bonne résistance au lessivage

Jusqu'à 14 jours de protection

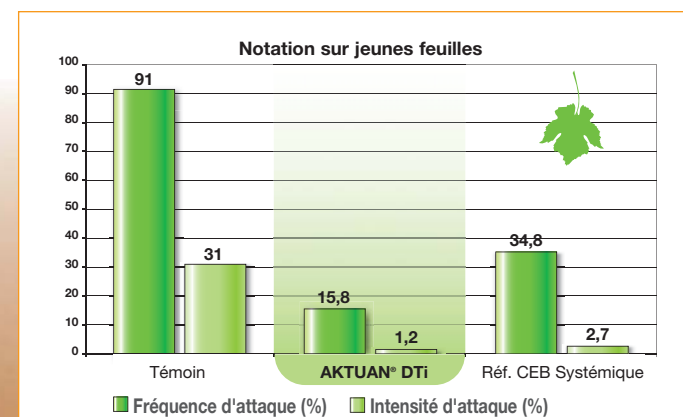
Quelles que soient les conditions de pression parasitaire, Aktuan® DTi, procure une excellente efficacité et une régularité d'action remarquable.



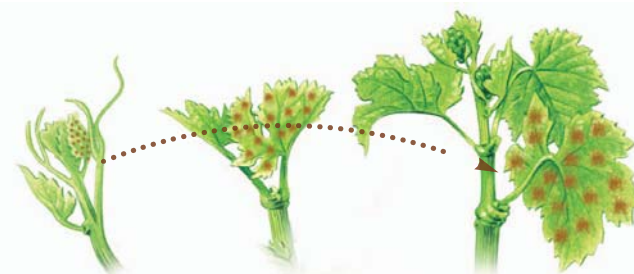
Aktuan® DTi contrôle le mildiou à tous ses stades de développement. Si plusieurs cycles successifs sont en cours d'évolution, la puissance d'Aktuan® DTi permet de « casser » ces cycles.

Protection des jeunes feuilles

Les propriétés diffusantes et translaminaires d'Aktuan® DTi et ses qualités intrinsèques permettent la protection des jeunes pousses pour une utilisation jusqu'à une cadence de 14 jours.



Diffusion locale et translatminaire des impacts de pulvérisation...



... pour une protection complète de la feuille en croissance

Les avantages viticulteur

Propriétés produit	Avantages viticulteur
Multisite inédit sur vigne	Alternance des multisites
Efficace et régulier par ses actions préventive, curative et anti-sporulante	Gestion facilitée du parcellaire et des chantiers de traitement
Jusqu'à 14 jours de protection	Moins de passages, simplification des chantiers
Grande résistance au lessivage	À l'abri de la pluie, même soutenue (40 mm) dès séchage de la bouillie
NFT sur T. pyri et K. aberrans	Compatible avec les cahiers des charges filière
Mélangeable avec la plupart des anti-oïdium*	Souplesse d'utilisation
Respecte les qualités techniques et organoleptiques des vins et eaux-de-vie	Pas d'incidence sur la qualité du produit fini
Dithianon : pas de résidus détectables dans les vins. Des imports-tolérances nombreuses : Japon, Chine, Singapour, USA en cours	Sérénité à la vente et à l'export
Autorisé sur raisins de cuve et table	Simplification

*après vérification de la compatibilité physique

Préconisations d'emploi

Aktuan® DTi peut s'utiliser de **grappes séparées à début véraison**, et notamment durant les périodes de sensibilité maximale de la vigne (de grappes séparées à fin floraison), **jusqu'à une cadence de 14 jours**. Suivre les Avertissements Agricoles et adapter la cadence en fonction de la pression maladie et pousse de la vigne.

Le **positionnement optimal** se fera en **préventif**, dès l'apparition significative du risque de présence du mildiou au vignoble (c'est souvent vers boutons floraux séparés que sont réunies les conditions de démarrage d'une épidémie).



AKTUAN® DTi
1,5 kg/ha

Réaliser au maximum 3 applications d'Aktuan® DTi par saison, en incluant tous les produits à base de CAA.

Raisin de table : Aktuan® DTi est également utilisable sur raisin de table : ne pas appliquer après fin floraison.