

## FICHE D'IDENTITÉ

# •Cantus

■ **Cantus®** : marque déposée BASF

■ **Autorisation de vente n°** : 2050076

■ **Composition** : 50 % de boscalid

■ **Famille chimique** : SDHI

■ **Formulation** : granulés dispersables (WG)

■ **Conditionnement** : bidon de 1,2 kg

■ **Usage et dose autorisés** :

vigne, *Botrytis* : 1,2 kg/ha

■ **Classement toxicologique** :

N : dangereux pour l'environnement.

R51/53 : toxique pour les organismes aquatiques, peut entraîner des effets néfastes à long terme pour l'environnement aquatique.

■ **Délai d'emploi avant récolte** : 21 jours

■ **Limite maximale de résidus** :

**raisin** 2 mg/kg, **vin** 1 mg/L

■ **Distance aux points d'eau** :

respecter une zone non traitée minimale de 5 m (cf arrêté du 12/09/06).

■ **Délai de rentrée** : 6 heures

(cf arrêté du 12/09/06).

Dangereux. Avant toute utilisation, lire attentivement l'étiquette et respecter strictement les usages, doses, conditions et précautions d'emploi.

## 10 gestes responsables et professionnels de la pulvérisation

## AVANT L'APPLICATION

- 1 ▶ Stocker les produits dans un local phytosanitaire conforme et fermé à clé. ✓
- 2 ▶ Bien lire l'étiquette et les précautions d'emploi. ✓
- 3 ▶ Se protéger efficacement (gants, lunettes, masque, combinaison, bottes). ✓
- 4 ▶ Vérifier régulièrement et maintenir le bon état et le réglage du matériel d'application. ✓
- 5 ▶ Surveiller le remplissage et ajuster le volume de bouillie (clapet anti-retour, dispositif de surverse). ✓
- 6 ▶ Rincer les emballages trois fois, vider l'eau de rinçage dans la cuve et recycler dans le cadre des collectes Adivalor. ✓

## PENDANT L'APPLICATION

- 7 ▶ Appliquer la bouillie dans les cultures par temps calme, sans vent et éviter toute dérive de pulvérisation vers les fossés, cours d'eau, chemins, abords de ferme ou bâtiments. ✓

## APRÈS L'APPLICATION

- 8 ▶ Appliquer après dilution les fonds de cuve et les eaux de rinçage sur la parcelle. ✓
- 9 ▶ Nettoyer les équipements de protection. Se laver les mains. Prendre une douche. ✓
- 10 ▶ Prévenir les pollutions ponctuelles : traitement des effluents phytosanitaires, BASF Agro recommande le procédé Osmofilm®. ✓

## Contacts utiles

|  |              |  |
|--|--------------|--|
| Informations techniques<br>Etiquettes et FDS | BASF<br>Agro | N°Azur 0 810 02 30 33<br>ou <a href="http://www.basf-agro.fr">www.basf-agro.fr</a> |
| Une question de santé                        | MSA          | PhytAttitude<br>Signalez-nous vos symptômes<br>N° Vert 0 800 887 887               |
| En cas d'urgence<br>(incident ou accident)   | BASF<br>Agro | Service Sécurité 24h/24<br>01 49 64 57 33  |
| Collecte des emballages vides                | ADIVALOR     | N°Azur 0810 12 18 85<br>ou <a href="http://www.adivalor.fr">www.adivalor.fr</a>    |

DUPRESCORRE/ANZURET Crédits photos : BASF - 484V/GB050209R - Mars 2009 - Annule et remplace toute version précédente. Il appartient à l'utilisateur du produit de s'assurer, avant toute application, auprès du N° Azur BASF Agro (0 810 023 033) qu'il dispose de la dernière version à jour de ce document.

Anti-botrytis

*In Vino Veritas*

**BASF**  
The Chemical Company

Dès le départ, l'anti-botrytis  
qui préserve les qualités originelles  
de votre récolte et de votre vin !

[www.basf-agro.fr](http://www.basf-agro.fr)

PRODUITS POUR LES PROFESSIONNELS : RESPECTER LES CONDITIONS D'EMPLOI

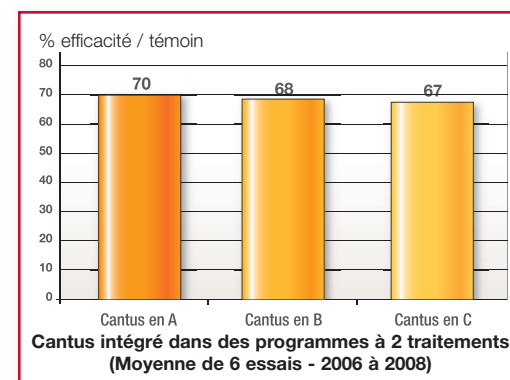


# •Cantus®

Dès le départ, l'anti-botrytis qui **préserve les qualités originelles** de votre récolte et de votre vin !

## Une solution anti-botrytis efficace et souple

Cantus® apporte une grande satisfaction depuis 5 ans à tous les utilisateurs. Il présente un haut niveau d'efficacité quel que soit son positionnement (A ou B) seul ou en programme.



## Boscalid, une matière active innovante !

Il est issu d'une nouvelle famille chimique => l'alternance annuelle entre les familles est facilitée.

| Famille chimique   | Matière active                        |
|--------------------|---------------------------------------|
| SDHI               | Boscalid                              |
| Imide-cyclique     | Iprodione                             |
| Anilino-pyrimidine | Pyriméthanil, mépanipirim, cyprodinyl |
| Phénylpyrrole      | Fludioxonil                           |
| Pyridinamine       | Fluazinam                             |
| Hydroxyanilide     | Fenhexamid                            |
| Bio-fongicide      | Bacillus subtilis                     |

## Boscalid, une matière active polyvalente

D'après l'Institut Français de la Vigne et du Vin (IFV) : « la lutte contre un organisme nuisible ne doit être considérée isolément [...] un produit antiparasitaire doit être choisi non seulement pour son efficacité vis à vis de l'organisme pathogène mais aussi en tenant compte de **ses différentes actions y compris secondaires...** ». Boscalid présente un effet anti-oïdium partiel\*. Utilisé au stade A ou B, période de très grande sensibilité de la vigne à l'oïdium, il peut apporter un renfort au programme anti-oïdium.

| Cantus® | Polyvalence fongicide |
|---------|-----------------------|
|         | Excoriose             |
| ▼       | Oïdium                |
|         | Black-rot             |
| ●       | Botrytis              |
|         | Brenner               |

Source : tableau extrait du coût des fournitures en viticulture et œnologie 2008 ENTAV-IFV France Chambre d'Agriculture du Roussillon.

\* Légende :

▼ efficacité partielle : freine la maladie. On appelle efficacité partielle d'un produit toute action bien caractérisée, autre que celle pour laquelle le produit a été employé, qu'elle soit bénéfique ou non, immédiate ou à retardement, et pour les usages autorisés.

● produit homologué.

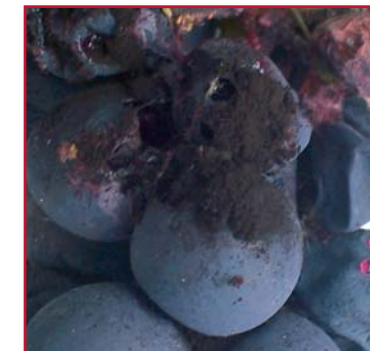
# •Cantus®

## Une efficacité sur les moisissures de fin de cycle démontrée

En 2006, par une série d'essais labo., sur différentes souches d'*Aspergillus carbonarius* (champignon responsable de la synthèse d'OTA) et de *Penicillium expansum* (responsable de la production de mauvais goûts dans les vins), Cantus® a montré son efficacité sur ces pathogènes.

Cependant, nous avons démontré au champ que **les traitements anti-botrytis seuls ne sont pas suffisants pour réduire les goûts mois terreux** et que leur efficacité est variable selon la microflore présente à la parcelle.

Pour limiter le développement de *Botrytis* et des moisissures, il faut associer un bon programme anti-botrytis à toutes les mesures prophylactiques connues (maîtrise de la vigueur, effeuillage, éclaircissage...).



*Aspergillus carbonarius*



*Penicillium expansum*

## Une activité anti-laccase dès le stade A

Cantus®, par son mode d'action original, diminue le niveau de laccase dans les raisins dès le stade A (Résultats INRA 2000-2001). Ainsi, l'œnologue dispose d'un raisin pouvant exprimer tout son potentiel.

## Import tolérance

Cantus® est homologué dans les principaux pays importateurs de vins tels que **USA, Canada, Japon...**



**= 1,2 kg = 1 ha**