

Vos avantages

Efficacité de l'intérieur

Sillage® est rapidement à l'abri du lessivage et possède une systémie complète, ascendante et descendante.

Vitalité pour la vigne

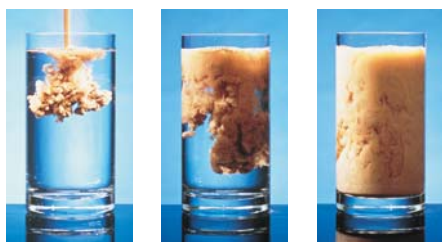
Sillage® favorise le bon aoûtement des bois, d'où une bonne résistance au gel et bon démarrage au printemps.

Le respect des vins et alcools

Sillage® est sans incidence sur la qualité des moûts, la fermentation et le goût des vins et alcools.

Mise en œuvre aisée

Une formulation facile à doser avec une bonne dispersion dans l'eau, permettant une manipulation propre.



BASF Agro S.A.S
21, chemin de la Sauvegarde
69134 ECULLY Cedex
Tél. : 04 72 32 45 45
Fax : 04 78 34 26 86

Retrouvez l'ensemble
de nos informations produits
sur www.basf-agro.fr

BASF
The Chemical Company

10 gestes responsables et professionnels de la pulvérisation

AVANT L'APPLICATION

- 1 ▶ Stocker les produits dans un local phytosanitaire conforme et fermé à clé. ✓
- 2 ▶ Bien lire l'étiquette et les précautions d'emploi. ✓
- 3 ▶ Se protéger efficacement (gants, lunettes, masque, combinaison, bottes). ✓
- 4 ▶ Vérifier régulièrement et maintenir le bon état et le réglage du matériel d'application. ✓
- 5 ▶ Surveiller le remplissage et ajuster le volume de bouillie (clapet anti-retour, dispositif de surverse). ✓
- 6 ▶ Rincer les emballages trois fois, vider l'eau de rinçage dans la cuve et recycler dans le cadre des collectes Adivalor. ✓

PENDANT L'APPLICATION

- 7 ▶ Appliquer la bouillie dans les cultures par temps calme, sans vent et éviter toute dérive de pulvérisation vers les fossés, cours d'eau, chemins, abords de ferme ou bâtiments. ✓

APRÈS L'APPLICATION

- 8 ▶ Appliquer après dilution les fonds de cuve et les eaux de rinçage sur la parcelle. ✓
- 9 ▶ Nettoyer les équipements de protection. Se laver les mains. Prendre une douche. ✓
- 10 ▶ Prévenir les pollutions ponctuelles : traitement des effluents phytosanitaires, BASF Agro recommande le procédé Osmofil®. ✓

© Marque déposée SIA PANTEX France

Contacts utiles

Informations techniques Etiquettes et FDS	BASF Agro	N°Azur 08 10 02 30 33 ou www.basf-agro.fr
Une question de santé	MSA	Phyt'attitude N° Vert 0 800 887 887
En cas d'urgence (incident ou accident)	BASF Agro	Service Sécurité 24h/24 01 49 64 57 33
Collecte des emballages vides	ADIVALOR	N°Azur 08 10 12 18 85 ou www.adivalor.fr

In Vino Veritas

Sillage®

BASF
The Chemical Company

Anti-mildiou

**Soyez
Métirame
avec
Sillage®**

**L'anti-mildiou systémique
à cadence 14 jours.**

**PRODUITS POUR LES PROFESSIONNELS :
RESPECTER LES CONDITIONS D'EMPLOI**

509VIGFDES0209R - Mars 2009 - Annule et remplace toute version précédente : il appartient à l'utilisateur de ce produit de s'assurer, avant toute application, auprès du N° Azur BASF agro, 0 810 023 033, qu'il dispose bien de la dernière version à jour de ce document. Crédits photos : BASF.

Ses atouts

Sillage® associe un préventif de contact, le métirame-zinc à un préventif systémique, le fosétyl-Al pour une protection longue durée.

- La systémie de Sillage® permet une protection des jeunes pousses.
- Le fosétyl-Al agit par son effet fongicide mais aussi par son action de stimulation des défenses naturelles de la plante contre le mildiou.

Mise en œuvre

Formulation : granulés à disperser dans l'eau.

Remplir la cuve aux $\frac{3}{4}$ d'eau et verser progressivement Sillage® sans utiliser le tamis. Finir de remplir puis mettre l'agitateur en route.

Ne pas mélanger Sillage® avec des produits à base de cuivre ni avec les engrais foliaires contenant de l'azote.

Pour tout mélange, se reporter à la liste officiellement enregistrée sur le site internet du Ministère de l'Agriculture.



Préconisations d'emploi

Période d'utilisation de Sillage®

											
Excoriose											
Rougeot parasitaire											
Mildiou											

Mildiou : traitement préventif (avant pluies contaminatrices) suivant les Avertissements Agricoles ; à la dose de 3 kg/ha jusqu'à boutons floraux séparés puis 4 kg/ha à partir du début de la floraison. La cadence de type 14 jours sera resserrée jusqu'à 10 jours, en fonction de la pousse et de la pression parasitaire.

Excoriose : un seul traitement lorsque 30 % des bourgeons ont atteint le stade « sortie des feuilles ».

Rougeot parasitaire : appliquer 4 kg à partir du stade 3 feuilles étalées et durant toute la période de sensibilité.



FICHE D'IDENTITÉ

Sillage® : marque déposée BASF.

Autorisation de vente n° : 9600371.

Composition : 28,8 % de métirame + 47,1 % de fosétyl-Al (matière active Bayer).

Formulation DF :
granulés dispersables.

Classement toxicologique :

Xi : irritant - R43 : peut entraîner une sensibilisation par contact avec la peau - Aqua : dangereux pour les organismes aquatiques.

Usages et doses autorisés en vigne :
mildiou et rougeot parasitaire : 4 kg/ha,
excoriose : 0,3 kg/hl.

Délai d'emploi avant récolte : 28 jours.

Délai de rentrée dans les parcelles : 48 heures (cf arrêté du 12/09/06).

Zone non traitée : ne pas utiliser à moins de 5 m d'un point d'eau temporaire ou permanent.

Conditionnement : carton de 10 kg.

Limite maximale de résidus : **métirame :** 5 mg/kg, **fosétyl-Al :** 100 mg/kg.

Protection utilisateur lors de la préparation de la bouillie :

gants en nitrile ou néoprène (EN374), lunettes de sécurité, masque jetable de type P3, bottes de protection marquage S5 ou P5, vêtements de travail de niveau de protection 4.

Dangereux - Avant toute utilisation, lire attentivement l'étiquette et respecter strictement les usages, doses, conditions et précautions d'emploi.