

Vos avantages

Utilisation

Efficacité et souplesse sur *Botrytis* quel que soit le stade.



Botrytis

Qualité

Cantus® participe à l'élaboration d'un vin de qualité en limitant, dès le stade A, la production de laccase.



Import

Cantus® est homologué dans les principaux pays importateurs de vins tels que USA, Canada, Japon...

Utilisateur

Du fait de sa faible toxicité, Cantus® est non classé au niveau toxicologique (ceci ne dispense pas de l'utilisation de protections appropriées).

BASF Agro S.A.S
21, chemin de la Sauvegarde
69134 ECULLY Cedex
Tél. : 04 72 32 45 45
Fax : 04 78 34 26 86

Retrouvez l'ensemble
de nos informations produits
sur www.basf-agro.fr

BASF
The Chemical Company

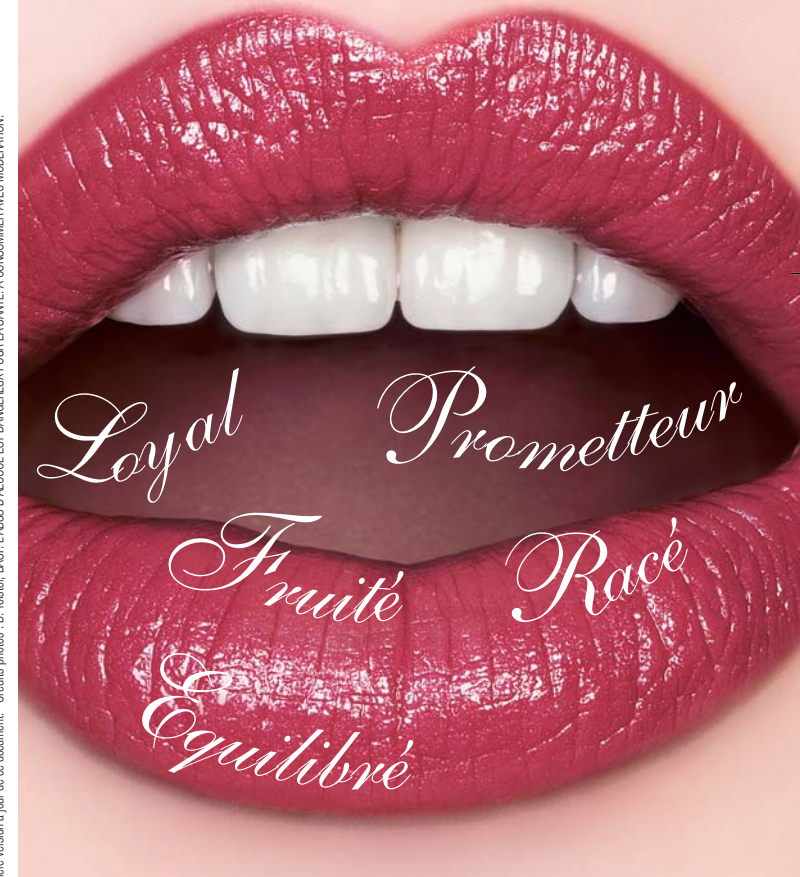
In Vino Veritas

•Cantus®

BASF
The Chemical Company

Anti-botrytis

Il y a tant d'émotions à préserver !



10 gestes responsables et professionnels de la pulvérisation

AVANT L'APPLICATION

- 1 ▶ Stocker les produits dans un local phytosanitaire conforme et fermé à clé.
- 2 ▶ Bien lire l'étiquette et les précautions d'emploi.
- 3 ▶ Se protéger efficacement (gants, lunettes, masque, combinaison, bottes).
- 4 ▶ Vérifier régulièrement et maintenir le bon état et le réglage du matériel d'application.
- 5 ▶ Surveiller le remplissage et ajuster le volume de bouillie (clapet anti-retour, dispositif de surverse).
- 6 ▶ Rincer les emballages trois fois, vider l'eau de rinçage dans la cuve et recycler dans le cadre des collectes Adivalor.

PENDANT L'APPLICATION

- 7 ▶ Appliquer la bouillie dans les cultures par temps calme, sans vent et éviter toute dérive de pulvérisation vers les fossés, cours d'eau, chemins, abords de ferme ou bâtiments.

APRÈS L'APPLICATION

- 8 ▶ Appliquer après dilution les fonds de cuve et les eaux de rinçage sur la parcelle.
- 9 ▶ Nettoyer les équipements de protection. Se laver les mains. Prendre une douche.
- 10 ▶ Prévenir les pollutions ponctuelles : traitement des effluents phytosanitaires, BASF Agro recommande le procédé Osmofilm®

© Marque déposée SIA PANTEX France

Contacts utiles

Informations techniques Étiquettes et FDS	BASF Agro	N°Azur 0 810 02 30 33 <small>hors appels d'urgence</small> ou www.basf-agro.fr
Une question de santé	MSA	Phytattitude N° Vert 0 800 887 887
En cas d'urgence (incident ou accident)	BASF Agro	Service Sécurité 24h/24 01 49 64 57 33
Collecte des emballages vides	ADIVALOR	N°Azur 0810 12 18 85 <small>hors appels d'urgence</small> ou www.adivalor.fr

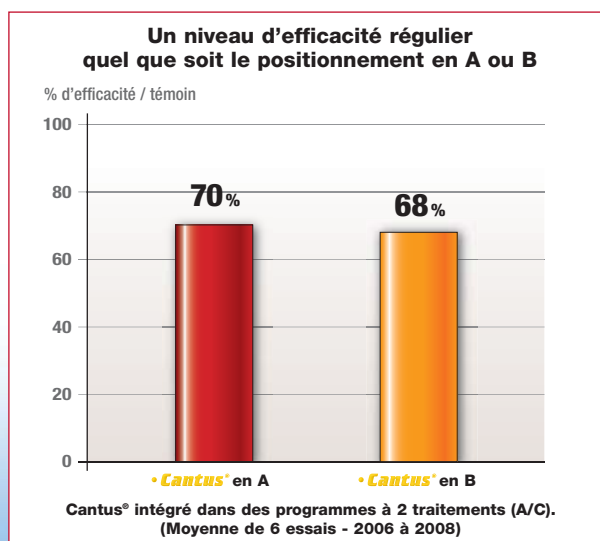
DUPRE-CORRENT/SCALLET - 51701056502048 - Mars 2009 - Apprui et remplace toute version précédente. Il appartient à l'utilisateur de ce produit de s'assurer avant toute application auprès du N° Azur BASF agro qu'il dispose bien de la dernière version à jour de ce document. - Crédits photos : D. Tostain, BASF. L'ABUS D'ALCOOL EST DANGEREUX POUR LA SANTÉ. A CONSOMMER AVEC MODÉRATION.

**PRODUITS POUR LES PROFESSIONNELS :
RESPECTER LES CONDITIONS D'EMPLOI**

Ses atouts

Efficacité et souplesse

Cantus® fait preuve d'un haut niveau de protection contre *Botrytis* de la vigne. Cantus® est souple d'emploi : il peut être utilisé aux stades A, B et C.



Boscalid, spectre d'activité large

L'Institut français de la Vigne et du vin (IFV) mentionne l'effet anti-oïdium du *Boscalid* dans le document "coût des fournitures" en viticulture et œnologie 2009.

Spécialité commerciale	Polyvalence fongicide					
	Excoriose	Mildiou	Botrytis	Black-rot	Oïdium	Brenner
Cantus®			●		↓	

● : produit homologué.

↓ : efficacité partielle : freine la maladie. On appelle efficacité partielle d'un produit toute action bien caractérisée, autre que celle pour laquelle le produit a été employé, qu'elle soit bénéfique ou non, immédiate ou à retardement, et pour des usages autorisés.

Source : tableau extrait du coût des fournitures en viticulture et œnologie 2009 – IFV France & Chambre d'agriculture du Roussillon.

Une activité anti-laccase dès le stade A

Botrytis sécrète la laccase. Cette enzyme, qui reste dans le moût et dans le vin est responsable :

- de l'altération des couleurs,
- des odeurs de moisissures,
- de la perte d'arômes.

Cantus®, par son mode d'action original, diminue le niveau de laccase dans les raisins dès le stade A. Ainsi, l'œnologue dispose d'un raisin pouvant exprimer toute sa potentialité.

Préconisations d'emploi

A Fin floraison
Chute des capuchons floraux



B Fermeture de la grappe



C Véraison



• Cantus®

Cantus® est un fongicide de contact et translaminaire. Pour bénéficier de toutes ses qualités, il est recommandé **d'utiliser Cantus® au stade A ou B.**

Dans le cadre de la gestion des résistances, il est recommandé d'appliquer Cantus® une seule fois par saison.



FICHE D'IDENTITÉ

Cantus® : marque déposée BASF.
Autorisation de vente n° : 2050076.
Composition : 50 % de boscalid.
Famille chimique : carboxamides.
Formulation : granulés dispersables (WG).
Conditionnement : bidon de 1,2 kg.
Usage et dose autorisés en vigne : **botrytis** : 1,2 kg/ha.
Classement toxicologique : N : dangereux pour l'environnement - R51/53 : toxique pour les organismes aquatiques, peut entraîner des effets néfastes à long terme pour l'environnement aquatique.
Délai d'emploi avant récolte : 21 jours.
Limite maximale de résidus : **raisin** : 2 mg/kg, **vin** : 1 mg/l.
Distance aux points d'eau : respecter une zone non traitée minimale de 5 m (cf arrêté du 12/09/06).
Délai de rentrée : 6 h (cf arrêté du 12/09/06).
Protection de l'utilisateur lors de la préparation de la bouillie : port de gants et de vêtements de protection obligatoire - gants en nitrile ou néoprène (EN 374), lunettes de sécurité, masque jetable de type P3, bottes de protection marquage S5 ou P5, vêtements de travail de niveau de protection 4.
 Dangereux - Avant toute utilisation, lire attentivement l'étiquette et respecter strictement les usages, doses, conditions et précautions d'emploi.