

Vos avantages

Fiabilité

Le triple mode d'action d'Acrobat® M DG permet d'empêcher l'installation du mildiou et le cas échéant, de protéger la vigne contre le risque de sa propagation.

Commodité

La persistance d'action d'Acrobat® M DG permet une utilisation à cadence de type 10-12 ou 12-14 jours, selon la pression de la maladie et le stade de développement de la vigne.

Polyvalence

Outre son action anti-mildiou, Acrobat® M DG est efficace sur black-rot, ce qui lui permet d'être particulièrement bien adapté pour les traitements de début de saison jusqu'à la floraison.

Sécurité

Acrobat® M DG est rapidement à l'abri du lessivage, ce qui lui permet d'être appliqué même pendant les printemps pluvieux.



Qualité

Acrobat® M DG ne perturbe pas les process de vinification et de distillation et possède un import tolérance vers les USA.

Confort

Acrobat® M DG, formulé en granulés dispersables, est facile à doser et à manipuler.

BASF Agro S.A.S
21, chemin de la Sauvegarde
69134 ECULLY Cedex
Tél. : 04 72 32 45 45
Fax : 04 78 34 26 86

Retrouvez l'ensemble
de nos informations produits
sur www.basf-agro.fr

BASF
The Chemical Company

10 gestes responsables et professionnels de la pulvérisation

AVANT L'APPLICATION

- 1 ▶ Stocker les produits dans un local phytosanitaire conforme et fermé à clé.
- 2 ▶ Bien lire l'étiquette et les précautions d'emploi.
- 3 ▶ Se protéger efficacement (gants, lunettes, masque, combinaison, bottes).
- 4 ▶ Vérifier régulièrement et maintenir le bon état et le réglage du matériel d'application.
- 5 ▶ Surveiller le remplissage et ajuster le volume de bouillie (clapet anti-retour, dispositif de surverse).
- 6 ▶ Rincer les emballages trois fois, vider l'eau de rinçage dans la cuve et recycler dans le cadre des collectes Adivalor.

PENDANT L'APPLICATION

- 7 ▶ Appliquer la bouillie dans les cultures par temps calme, sans vent et éviter toute dérive de pulvérisation vers les fossés, cours d'eau, chemins, abords de ferme ou bâtiments.

APRÈS L'APPLICATION

- 8 ▶ Appliquer après dilution les fonds de cuve et les eaux de rinçage sur la parcelle.
- 9 ▶ Nettoyer les équipements de protection. Se laver les mains. Prendre une douche.
- 10 ▶ Prévenir les pollutions ponctuelles : traitement des effluents phytosanitaires, BASF Agro recommande le procédé Osmofilm®

© Marque déposée SIE PANTER France

Contacts utiles

Informations techniques Etiquettes et FDS	BASF Agro	N°Azur 0 810 02 30 33 ou www.basf-agro.fr
Une question de santé	MSA	Phytattitude N° Vert 0 800 887 887
En cas d'urgence (incident ou accident)	BASF Agro	Service Sécurité 24h/24 01 49 64 57 33
Collecte des emballages vides	ADIVALOR	N°Azur 0810 12 18 85 ou www.adivalor.fr

In Vino Veritas

ACROBAT® M DG

BASF
The Chemical Company

Anti-mildiou

**La force d'intervention
dès les premiers risques.**

501VGFGE0209R - Mars 2009 - Année et remplace toute version précédente. Il appartient à l'utilisateur de ce produit de s'assurer, avant toute application, auprès du N° Azur BASF Agro qu'il dispose bien de la dernière version à jour de ce document. Crédits photos : N. Bouchut - BASF

**PRODUITS POUR LES PROFESSIONNELS :
RESPECTER LES CONDITIONS D'EMPLOI**

Ses atouts

Une efficacité préventive et curative remarquable

- Acrobat® M DG est efficace dès les 1^{ers} risques de la maladie grâce à l'association du diméthomorphe (DMM) et du mancozèbe.
- Sa diffusion acropétale (le DMM diffuse vers les extrémités de la plante via les tissus du xylème), doublée d'une translaminarité



Effet diffusant : une protection immédiate et durable de la feuille.

(les feuilles traitées face supérieure sont protégées également sur la face inférieure et inversement), apportent une bonne couverture et une longue persistance d'action.

- Sa pénétration rapide dans la plante le met rapidement à l'abri du lessivage.
- Particulièrement adapté aux traitements **du début de saison jusqu'à la floraison**, grâce à sa double homologation sur **mildiou et black-rot, Acrobat® M DG protège à la fois les feuilles et les jeunes grappes.**

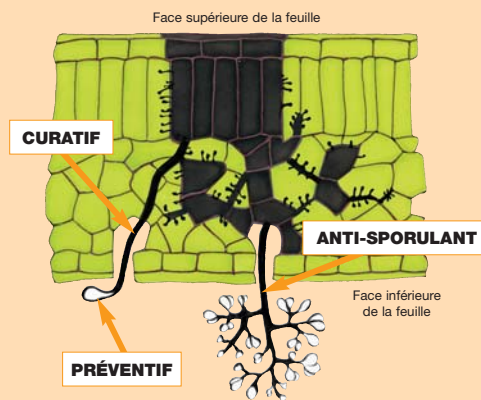
Le DMM est efficace sur tous les stades de développement du champignon nécessitant la mise en place de parois cellulaires :

- germination des spores,
- émission des tubes germinatifs,
- allongement des hyphes et pénétration,
- formation des sporocystophores et des sporocystes.

Le mancozèbe est un **fongicide de contact** multisite actif sur mildiou et black-rot.

Dans les conditions de la pratique, le mildiou peut être présent, sur une même parcelle, à différents stades avec des cycles décalés. La triple action d'Acrobat® M DG offre alors une plus grande sécurité sachant que le positionnement préventif reste néanmoins la base de la lutte anti-mildiou.

La triple action d'Acrobat® M DG sur le mildiou



Préconisations d'emploi

Stade phéno 6-7 feuilles



10-12 jours

Floraison



14 jours

Nouaison



Acrobat® M DG

La cadence de traitement d'Acrobat® M DG est à adapter au développement de la végétation et à la pression de la maladie jusqu'à 28 jours avant la récolte.

Acrobat® M DG s'utilise sur tous les cépages à cadence de 10-12 jours dès les premiers risques de la maladie, jusqu'à la floraison. Après la floraison, il est possible de passer à des cadences de 12-14 jours. Acrobat® M DG et les fongicides de même mode d'action doivent être appliqués au plus 3 fois par saison sur une même parcelle.



FICHE D'IDENTITÉ

Acrobat® M DG : marque déposée BASF.
Autorisation de vente n° : 9600103.
Composition : 9 % de diméthomorphe, 60 % de mancozèbe.
Formulation : granulés dispersables.
Conditionnement : sac de 5 kg.
Usage et dose autorisés en vigne : mildiou et black-rot : 2,5 kg/ha.
Classement toxicologique : N : dangereux pour l'environnement - Xi : irritant R37 : irritant pour les voies respiratoires - R43 : peut entraîner une sensibilisation par contact avec la peau - R50/53 : très toxique pour les organismes aquatiques ; peut entraîner des effets néfastes à long terme pour l'environnement aquatique.
Délai d'emploi avant récolte : 28 jours.
Nombre de traitements : 3 applications maximum par saison.
Limite maximale de résidus : **DMM** : raisin : 3 mg/kg ; **Mancozèbe** : raisin : 5 mg/kg.
Distance aux points d'eau : respecter une zone non traitée de 5 m.
Délai de rentrée : 48 h.
Protection de l'utilisateur lors de la préparation de la bouillie : port de gants et de vêtements de protection obligatoire - gants en nitrile ou néoprène (EN 374), lunettes de sécurité, masque avec filtre A2P3, bottes de protection marquage S5 ou P5, vêtements de travail de niveau de protection 4.

Acrobat® M DG est également homologué sur pomme de terre, tabac et pavot-œillette.
 Dangereux - Avant toute utilisation, lire attentivement l'étiquette et respecter strictement les usages, doses, conditions et précautions d'emploi.