

## Fiche Repères

# AMBROISIE : UNE ESPÈCE INVASIVE EN DÉVELOPPEMENT, PRÉSENTANT UN ENJEU DE SANTÉ PUBLIQUE

## 1. QU'EST-CE QUE L'AMBROISIE ?

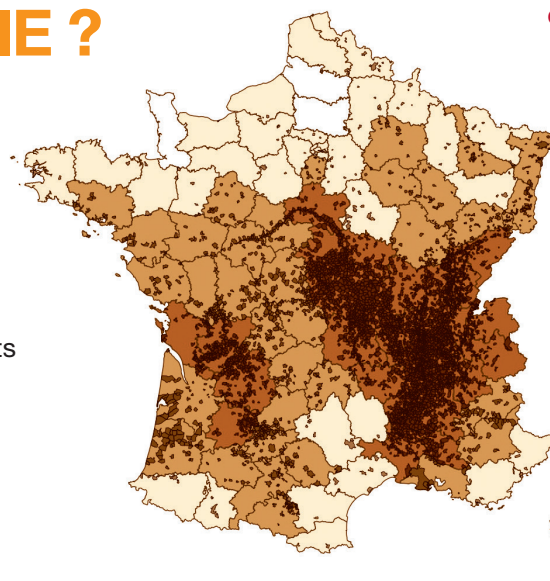
**3 espèces en France :** ambroisie à feuille d'armoie (la plus commune), ambroisie trifide et ambroisie à épis lisses

**Plante annuelle de la famille du tournesol** (astéracée), qui pousse sur tout type de terrain et de sol jusqu'à 1200 m d'altitude

**Dissémination** surtout par l'homme (déplacements de terre, travaux) et les animaux

**Pollen très allergisant** avec un pic de production en août /septembre

**Le décret du 26 avril 2017** relatif à la lutte contre l'ambroisie détermine les mesures pour prévenir son apparition et lutter contre sa prolifération



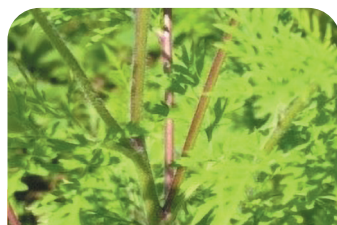
Carte réalisée par l'Observatoire des ambrosies - FREDON France - Janvier 2019

## 2. COMMENT LA RECONNAÎTRE ?



### LA FEUILLE

- Même couleur verte sur chaque face
- Pas d'odeur quand on la froisse
- Feuilles larges et opposées à la base des tiges, plus étroites et alternes vers le sommet



### LA TIGE

- Velue et rougeâtre
- Très ramifiée à la base, port buissonnant

### A NE PAS CONFONDRE AVEC



### L'ARMOISE COMMUNE

Face inférieure de la feuille gris-blanc argenté

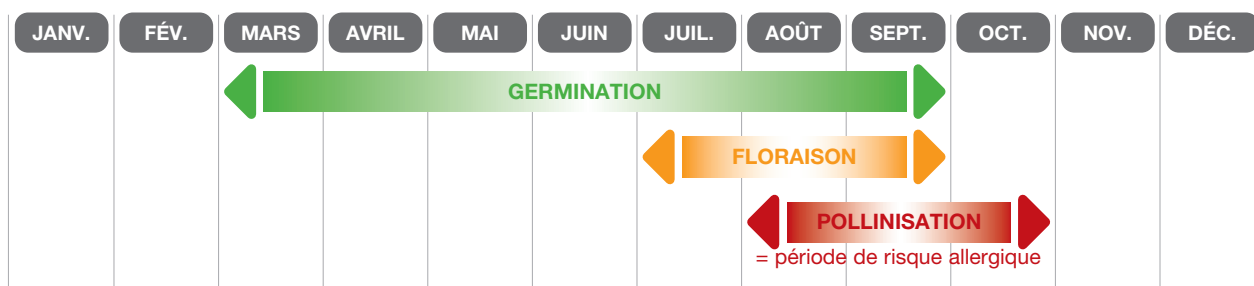


### L'ARMOISE ANNUELLE

Très forte odeur quand on la froisse

# 3. UNE ADVENTICE NUISIBLE

## CYCLE DE DÉVELOPPEMENT DE L'AMBROISIE



« La prolifération de l'ambrosie constitue une menace pour la santé humaine » (Décret du 26 avril 2017)



### Problème de santé publique

- Aggravation de l'asthme, rhinite, conjonctivite, eczéma, ... : le pollen d'ambrosie entraîne des symptômes sévères
- **6 à 12% de la population** est sensible au pollen d'ambrosie (ARS Bourgogne-Franche-Comté)
- **40 millions d'euros** de frais de santé en 2017 en Rhône-Alpes (Sources : CnamTS, CCMSA, RSI, Régimes Spéciaux (DCIRS-2017)).



### Impact économique pour l'agriculteur

- **+ de 3000 graines** par pied, soit un très fort pouvoir de dissémination
- **3 q/ha perdus** en tournesol par tranche de 10 ambrosies au m² (Chollet 2012)
- Les terres agricoles représentent 75% des surfaces infestées (Etude MNLE 2006)



### Un fléau pour les abeilles

- La **lutte difficile** contre l'ambrosie entraîne depuis quelques années la baisse des surfaces de tournesol, ressource essentielle aux abeilles
- Le pollen d'ambrosie présente une **faible valeur nutritionnelle** et pourrait être préjudiciable à la santé des abeilles, selon les dernières recherches scientifiques en cours

# 4. LUTTER CONTRE L'AMBROISIE

Les pratiques doivent être adaptées à la situation de la parcelle, de la culture, du stade.

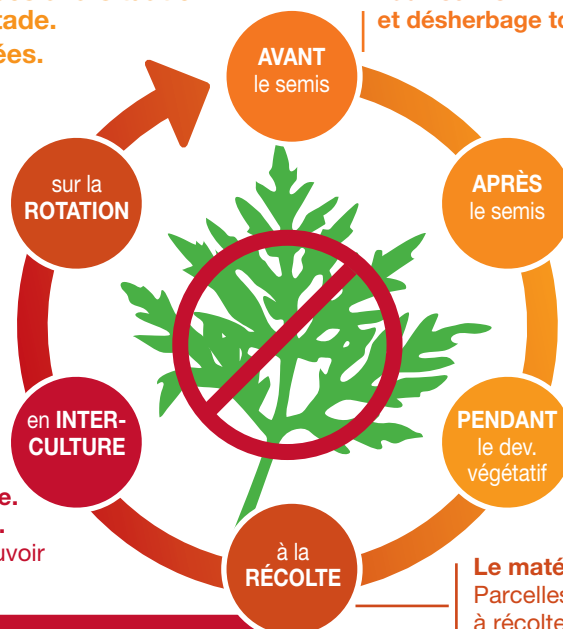
Utiliser les spécialités homologuées.

**Allonger la rotation** pour espacer les cultures d'été. Introduire **des cultures d'hiver** pour casser le cycle. Décalage des dates de semis pour destruction des levées précoces. Mise en place de cultures à végétation dense comme luzerne, ray-grass pérenne, dactyle avec coupes régulières.

**Broyage / Fauchage** des abords et des parcelles cultivées.  
**Déchaumage mécanique/ chimique.**  
**Désherbage mécanique/ chimique.**  
Semis rapide d'un **couvert** à fort pouvoir couvrant.

**Attention : le labour n'est pas efficace pour lutter contre l'ambrosie.** Viabilité jusqu'à 10 ans des graines d'ambrosie dans le sol.

Faux semis et désherbage total.



**Désherbage chimique** en programme pré-levée puis post-levée\* en cas de pression moyenne à forte. (\*sur tournesol Clearfield® ou Clearfield® Plus, soja, maïs).  
**Désherbinage** : combiner désherbage chimique dans le rang et mécanique dans l'inter-rang.

**Binage** en rattrapage (tournesol, maïs) au stade 2 feuilles de l'ambrosie.

**Le matériel, vecteur de contamination :**  
Parcelles infestées et bordures de champs à récolter en dernier.  
Nettoyage soigneux du matériel après parcelles ou zones infestées.

® Marque déposée BASF. Le symbole unique Clearfield® et Clearfield® Plus sont des marques déposées BASF. BASF France SAS - Division Agro - 21, chemin de la Sauvegarde - 69134 Ecully Cedex. N° agrément : IF02022 - Distribution de produits phytopharmaceutiques à des utilisateurs professionnels. Avant toute utilisation, assurez-vous que celle-ci est indispensable. Privilégiez chaque fois que possible les méthodes alternatives et les produits présentant le risque le plus faible pour la santé humaine et animale et pour l'environnement, conformément aux principes de la protection intégrée, consultez <http://agriculture.gouv.fr/ecophyto>. Usages autorisés, doses, conditions et restrictions d'emploi : se référer à l'étiquette du produit et/ ou consulter [www.basf.fr](http://www.basf.fr) et/ ou [www.phytodata.com](http://www.phytodata.com). Septembre 2020. Réf. 819MCHE0920R

**PRODUITS POUR LES PROFESSIONNELS : UTILISEZ LES PRODUITS PHYTOPHARMACEUTIQUES AVEC PRÉCAUTION. AVANT TOUTE UTILISATION, LISEZ L'ÉTIQUETTE ET LES INFORMATIONS CONCERNANT LE PRODUIT.**