

Ses atouts

L'anti-mildiou vigne pénétrant à base de métirame et de cymoxanil

Association de cymoxanil et de métirame, Aviso®DF est particulièrement adapté aux traitements en pleine période de croissance de la vigne pour lutter contre le **mildiou** et le **black-rot**.

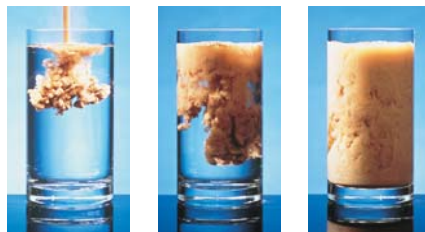
Aviso®DF a une action anti-mildiou **préventive** et **stoppante**, les interventions sont possibles jusqu'à 2 jours après le début d'une pluie contaminatrice.

Une pénétration très rapide met le produit à l'abri du lessivage après séchage de la bouillie de pulvérisation.

Une formulation élaborée

La formulation DF : « le liquide sec » :

- Facile à doser.
- Bonne dispersion dans l'eau.
- Pas de poussière.
- Manipulation propre.
- Gestion facile des emballages.



Manipulation propre et facile.

Préconisations d'emploi

Période d'utilisation d'Aviso® DF

	Bourgeons d'hiver	Pointe verte	Sortie des feuilles à feuilles étalées	Grappes visibles	Grappes et boutons floraux séparés	Floraison	Chute des capuchons floraux	Nouaison	Avant fermeture de la grappe	Grossissement des baies	Véraison	1 mois avant les vendanges
Mildiou, black-rot												

Période optimale

Aviso®DF peut s'utiliser durant toute la période de risque mildiou à la cadence 10-12 jours. En cas de traitement après une pluie contaminatrice, il convient ensuite de resserrer la cadence à 5-6 jours.

Mise en œuvre

Remplir la cuve aux 3/4 d'eau, verser progressivement Aviso® DF sans utiliser le tamis. Finir de remplir la cuve. Mettre l'agitateur en marche.

Les avantages du métirame

Molécule multisite de contact, le métirame possède un large spectre et fait preuve d'une bonne efficacité sur mildiou et black-rot. Il montre également un effet intéressant sur botrytis (Coût des fournitures en viticulture et œnologie 2008. ENTAV-ITV, Chambre d'Agriculture du Roussillon).

Effets bénéfiques du métirame

Le métirame favorise le bon aoûtement des bois grâce à la bonne tenue du feuillage en automne et à la bonne migration des réserves des feuilles vers les bois (excellent rapport bois/mœlle).

Cela se traduit par :

- Une bonne résistance au gel.
- Un bon démarrage au printemps.
- En outre, le métirame favorise la bonne reprise après la grêle.

Associé au cymoxanil dans Aviso® DF, il propose une solution souple et performante pour un usage tout au long de la saison.

FICHE D'IDENTITÉ

Aviso®DF : marque déposée BASF.
Autorisation de vente N° : 9200215.
Composition : 4,8 % cymoxanil* + 57 % métirame.
Formulation DF : granulés dispersables (WG).
Classement toxicologique : Xi : irritant.
 R43 : peut entraîner une sensibilisation par contact avec la peau.
Usages et doses autorisées vigne :
mildiou, black-rot : 2,5 kg/ha.
 AVISO® DF est aussi homologué sur pomme de terre et tomate à 2,5 kg/ha.
Nombre maximum de traitement par an : 6.
Délai d'emploi avant récolte : 28 jours.
Délai de rentrée dans les parcelles : 48 heures.
Distance aux points d'eau :
 respecter une zone non-traitée de 5 mètres.
Conditionnement : sac de 2,5 kg.
Limite maximale de résidus :
Cymoxanil : 0,2 mg/kg,
Métirame : 5 mg/kg.
Protection utilisateur lors de la préparation de la bouillie :
 gants en nitrile ou néoprène EN374, lunettes de sécurité, masque jetable de type P3, bottes de protection marquage S5 ou P5, vêtement de travail de niveau de protection 4.
 Dangereux - Avant toute utilisation, lire attentivement l'étiquette et respecter strictement les usages, doses, conditions et précautions d'emploi.
 * Cymoxanil (matière active du Curzate) de E.I. Du Pont de Nemours and Co (inc.).



Vos avantages

Efficacité

Aviso® DF permet une bonne protection des feuilles et des grappes grâce à la synergie entre les matières actives qui le composent.

Simplicité

Aviso® DF s'utilise durant toute la période du risque mildiou à 10-12 jours.

Fiabilité

Aviso® DF a un effet stoppant sur le mildiou. Il peut s'utiliser en curatif jusqu'à 2 jours après le début d'une pluie contaminatrice à condition ensuite de resserrer les cadences à 5-6 jours.

Facilité d'emploi

Aviso® DF, grâce à son excellente formulation et à son nouveau conditionnement, est facile à doser et à manipuler.

Pénétration rapide

Aviso® DF est rapidement à l'abri du lessivage, ce qui permet le traitement même par temps orageux.

Qualité

Aviso® DF est sans incidence sur la qualité des moûts, le déroulement des fermentations et les caractéristiques organoleptiques des vins.

BASF Agro S.A.s
21, chemin de la Sauvegarde
69134 ECULLY Cedex
Tél. : 04 72 32 45 45
Fax : 04 78 34 26 86

Retrouvez l'ensemble
de nos informations produits
sur www.basf-agro.fr

BASF
The Chemical Company

10 gestes responsables et professionnels de la pulvérisation

AVANT L'APPLICATION

- 1 ▶ Stocker les produits dans un local phytosanitaire conforme et fermé à clé. ✓
- 2 ▶ Bien lire l'étiquette et les précautions d'emploi. ✓
- 3 ▶ Se protéger efficacement (gants, lunettes, masque, combinaison, bottes). ✓
- 4 ▶ Vérifier régulièrement et maintenir le bon état et le réglage du matériel d'application. ✓
- 5 ▶ Surveiller le remplissage et ajuster le volume de bouillie (clapet anti-retour, dispositif de surverse). ✓
- 6 ▶ Rincer les emballages trois fois, vider l'eau de rinçage dans la cuve et recycler dans le cadre des collectes Adivalor. ✓

PENDANT L'APPLICATION

- 7 ▶ Appliquer la bouillie dans les cultures par temps calme, sans vent et éviter toute dérive de pulvérisation vers les fossés, cours d'eau, chemins, abords de ferme ou bâtiments. ✓

APRÈS L'APPLICATION

- 8 ▶ Appliquer après dilution les fonds de cuve et les eaux de rinçage sur la parcelle. ✓
- 9 ▶ Nettoyer les équipements de protection. Se laver les mains. Prendre une douche. ✓
- 10 ▶ Prévenir les pollutions ponctuelles : traitement des effluents phytosanitaires, BASF Agro recommande le procédé Osmofilm®. ✓

© Marque déposée SIE PANTEX France

Contacts utiles

Informations techniques Etiquettes et FDS	BASF Agro	N°Azur 0 810 02 30 33 ou www.basf-agro.fr
Une question de santé	MSA	Phyt'attitude N° Vert 0 800 887 887
En cas d'urgence (incident ou accident)	BASF Agro	Service Sécurité 24h/24 01 49 64 57 33
Collecte des emballages vides	ADIVALOR	N°Azur 0810 12 18 85 ou www.adivalor.fr

In Vino Veritas

AVISO® DF

Anti-mildiou

**Soyez
Métrame
avec
Aviso® DF**

**La sécurité dès le début
de saison**

Novembre 2008 - Annule et remplace toute version précédente. Il appartient à l'utilisateur de ce produit de s'assurer, avant toute application, auprès du N° Azur BASF Agro qu'il dispose bien de la dernière version à jour de ce document.

**PRODUITS POUR LES PROFESSIONNELS :
RESPECTER LES CONDITIONS D'EMPLOI**