

Fiche Repères

PROTECTION FONGICIDE DES BLÉS : COMMENT BIEN LA RAISONNER ?

La protection des céréales passe par un raisonnement à chaque étape. Il est impératif de préserver l'efficacité des substances actives et les bénéfices des fongicides pour les années qui viennent. Pour cela, le raisonnement de la protection fongicide doit combiner des actions pour réduire le risque maladie et lutter efficacement contre les pathogènes tout en prenant en compte une meilleure gestion des modes d'actions.

1.

RÉDUIRE LE RISQUE MALADIE

Il faut dans un premier temps agir sur l'inoculum de la parcelle car toutes les pratiques culturales n'ont pas le même effet sur les maladies. La tolérance variétale restant la base du raisonnement de la protection contre les maladies, il est nécessaire d'agir également sur la conduite de la culture.



Inoculum

	Destruction des repousses céréales et graminées	Broyage des résidus pailles (enfouis)	Travail au sol	Rotation
Piétin-échaudage	●	●	● Moyen si labour	● Important si non pailles/pailles
Piétin-verse	●	●	● Moyen si labour	● Important si retour blé > 3 ans
Oïdium	●	○	○	○
Septorioses	○	●	●	●
Helminthosporiose	○	●	● Moyen si labour	● Important si précédent non blé
Rouille jaune	●	○	○	○
Rouille brune	●	○	○	○
<i>Fusarium roseum</i>	○	●	● Important si labour	● Important si précédent non maïs
<i>Microdochium spp</i>	○	○	●	● Important si non pailles/pailles



Conduite culture

	Mélanges variétaux	Densité de semis plus faible	Fertilisation azotée plus faible	Dates de semis	Variétés peu sensibles
Piétin-échaudage	○	●	●	● Si semis tardif	○
Piétin-verse	○	●	●	● Si semis tardif	○
Oïdium	●	●	●	● Si semis non tardif	○
Septorioses	○	●	○	● Si semis tardif	○
Helminthosporiose	○	○	○	○	○
Rouille jaune	●	●	●	● Si semis non tardif	○
Rouille brune	●	●	●	● Si semis tardif	○
<i>Fusarium roseum</i>	○	●	●	● Si semis tardif	○
<i>Microdochium spp</i>	○	●	○	● Si semis non tardif	○

LÉGENDE :

○ PAS D'EFFET CONNU

● FAIBLE : Technique culturale sans effet majeur sur la baisse de pression maladies

● FAIBLE À MOYEN : Technique culturale ayant un effet moyen à faible et plus irrégulier sur la baisse de pression maladies

● MOYEN : Technique culturale ayant un effet moyen sur la baisse de pression maladies

● IMPORTANT : Technique culturale pouvant entraîner une forte baisse de la pression maladies

REPÈRE

4 leviers agronomiques majeurs

La **rotation**, le **travail du sol**, la **tolérance variétale**, la **date de semis**.

L'optimisation des pratiques doit être adaptée au contexte pédoclimatique et aux possibilités de gestion du temps des interventions en culture en tenant compte de l'optimum technico-économique.



2.

METTRE EN ŒUVRE LES BONNES MÉTHODES

La réussite de la protection contre les maladies passe par l'adoption de pratiques agronomiques efficaces mais aussi par une protection fongicide positionnée au bon moment.



Maladies

	Lutte biologique	Stimulateur défense plantes	Leviers agronomiques	Fongicide en végétation
Piétin-verse	○	●	●	●
Oïdium	○	●	●	●
Septorioses	○	●	●	●
Helminthosporiose	○	●	●	●
Rouille jaune	○	○	●	●
Rouille brune	○	○	●	●
<i>Fusarium roseum</i>	○	○	●	●
<i>Microdochium spp</i>	○	○	●	●

LÉGENDE :
Contribution des différents moyens de lutte

○ **AUCUNE :**
Pas de moyen de lutte disponible

● **FAIBLE :**
Efficacité insuffisante

● **MOYENNE :**
Efficacité moyenne.
Combinaison plusieurs leviers nécessaires

● **BONNE :**
Efficacité bonne à très bonne

Outils



Outil d'aide à la décision (exemples)		Seuils d'intervention Situations à risques / Autres situations	
Piétin-verse	Grille Arvalis / Modèle Top	> 10 % de tiges atteintes	> 35 % de tiges atteintes
Oïdium		Plus de 20 % F1, F2 ou F3 atteintes	Plus de 50 % F1, F2 ou F3 atteintes
Septorioses	Modèle Septolis	Si plus de 20 % des F3 présentent des symptômes	
Helminthosporiose		Dès les premiers symptômes sur F1, F2 ou F3	
Rouille jaune	Modèle Yellow	Dès les premières pustules	
Rouille brune	Modèle Rouille brune	Dès l'apparition de pustules sur F1, F2 ou F3	
<i>Fusarium roseum</i>	Grille Arvalis - Institut du végétal	Climat humide entre épiaison et floraison	Pluies importantes entre épiaison et floraison
<i>Microdochium spp</i>			

- 1. Repérer** avec précision les **stades clés** de la culture et observer l'évolution des symptômes à chaque période d'intervention (cf Fongiscope d'Arvalis-Institut du végétal).
- 2. Analyser l'effet du climat** à partir de modèles climatiques tels que Septolis ou Atlas maladies du blé.
- 3. Ajuster** à la hausse ou à la baisse **les doses** prévues initialement.

REPÈRE

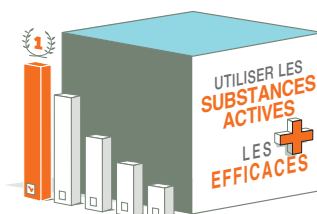
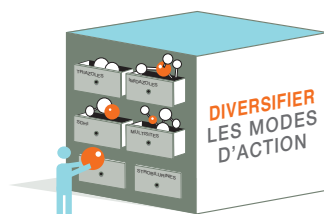
En cours de campagne,
ajuster
les pratiques
selon les
risques
climatiques

3.

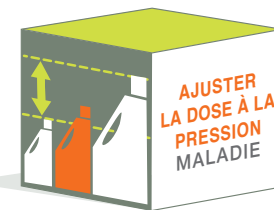
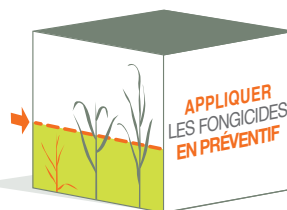
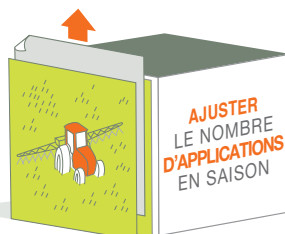
PÉRENNISER L'EFFICACITÉ DES FONGICIDES

En complément des mesures agronomiques et afin de préserver et prolonger l'efficacité maximum des fongicides céréales, il est nécessaire d'intégrer la gestion des modes d'actions fongicides dans la construction des programmes et au moment des applications.

3 règles pour la construction des programmes



3 règles au moment des applications



BASF France SAS - Division Agro - 21, chemin de la Sauvegarde - 69134 Ecully Cedex. N° agrément : IF02022 - Distribution de produits phytopharmaceutiques à des utilisateurs professionnels. Avant toute utilisation, assurez-vous que celle-ci est indispensable. Privilégiez chaque fois que possible les méthodes alternatives et les produits présentant le risque le plus faible pour la santé humaine et animale et pour l'environnement, conformément aux principes de la protection intégrée, consultez <http://agriculture.gouv.fr/ecophyto>. Usages autorisés, doses, conditions et restrictions d'emploi : se référer à l'étiquette du produit et/ ou consulter www.agro.basf.fr et/ou www.phytodata.com. Septembre 2020. Réf. 812CFE0920R

PRODUITS POUR LES PROFESSIONNELS : UTILISEZ LES PRODUITS PHYTOPHARMACEUTIQUES AVEC PRÉCAUTION. AVANT TOUTE UTILISATION, LISEZ L'ÉTIQUETTE ET LES INFORMATIONS CONCERNANT LE PRODUIT.