

“QUI A UNE ÉTONNANTE EFFICACITÉ
CURATIVE ET ANTI-SPORULANTE”

FORUM

ACROBAT®MDG

PANTHEOS



FASTIME



Hier comme aujourd'hui,
les produits à base de DMM
vous apportent une efficacité
que beaucoup tentent d'imiter !...

Fongicide vigne

BASF

The Chemical Company

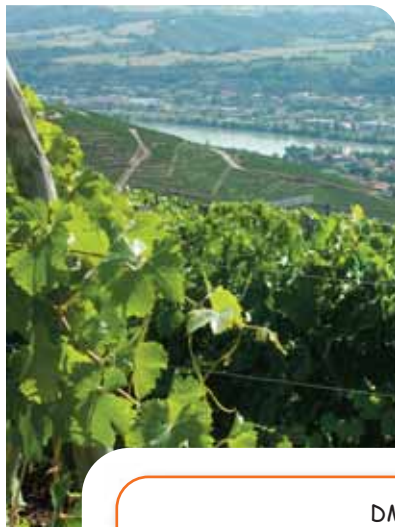
PRODUITS POUR LES PROFESSIONNELS : RESPECTER LES CONDITIONS D'EMPLOI

1983 2006

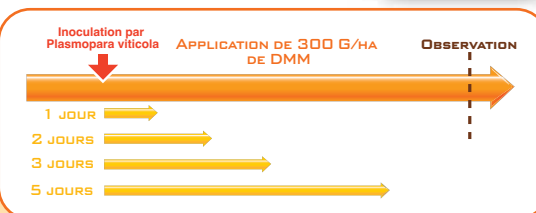
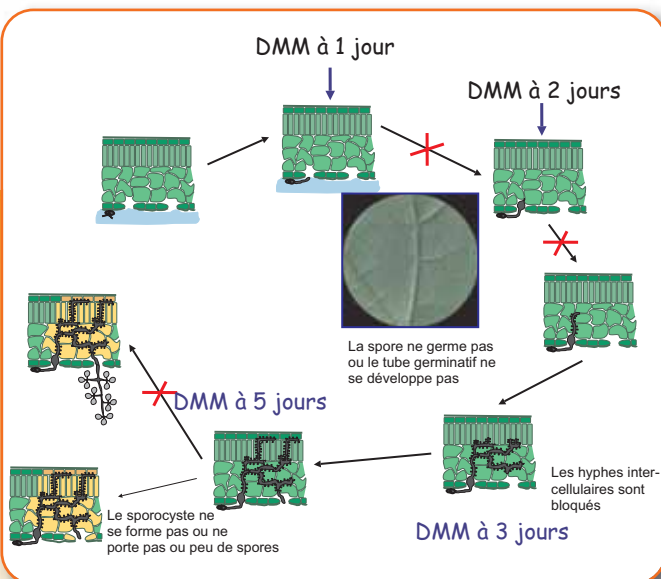
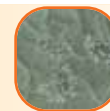
"LE DIMÉTHOMORPHE EST AUSSI CURATIF ET ANTI-SPORULANT"

Dans la pratique, le renouvellement du traitement à la date optimale peut parfois être différé pour de nombreuses raisons : pluie, panne de matériel, indisponibilité du produit, autre chantier prioritaire. ...
Le viticulteur expose alors sa vigne à des attaques de mildiou qui sera traité en curatif.

Dans ce cas, les qualités du diméthomorphe permettront un rattrapage qui, s'il ne permet pas une protection optimale, permettra néanmoins de reprendre le contrôle du mildiou qui aurait démarré son cycle pour produire des spores et provoquer des contaminations secondaires (et aurait potentiellement déjà envahi les tissus de la vigne et provoqué des dégâts).



Non traitée, la vigne est attaquée par le mildiou et les feuilles portent les sporocystes, dont les spores libérées provoqueront les nouvelles contaminations.



Au laboratoire, des plants de vigne sont inoculés sur feuilles par du mildiou. Ensuite, une solution de diméthomorphe est appliquée 1 jour, 2 jours, 3 jours ou 5 jours après l'inoculation. Le traitement intervient donc en curatif. Des observations sont faites sur disques foliaires au microscope optique à épifluorescence.

Les produits à base de diméthomorphe sont curatifs et antisporulants. Ils sont capables de bloquer une attaque de mildiou déclarée et de ce fait de gommer les imperfections du programme, qu'il ait été contrarié dans sa réalisation par un incident ou par une attaque de mildiou mal évaluée.

Même si cette utilisation n'est pas la meilleure, elle permet en pratique de sécuriser la protection et d'envisager sereinement les aléas liés à l'année !

Le diméthomorphe est vraiment inimitable !

DMM
DIMETHOMORPHE

Les anti-mildiou à base de Diméthomorphe.