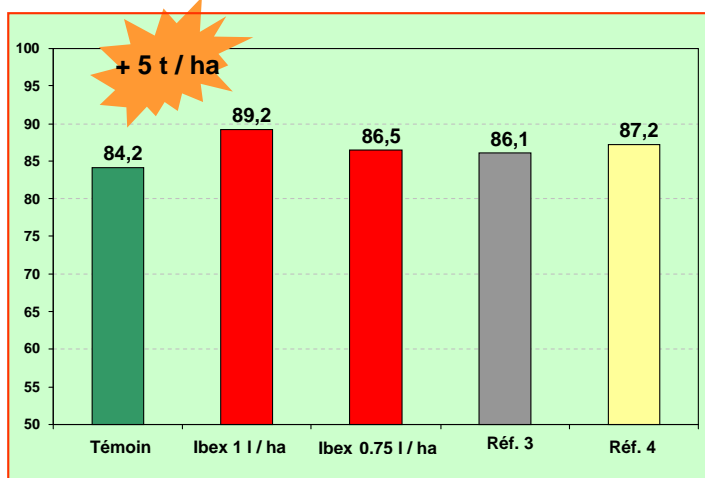


	Betteraves	Pois protéagineux	Féveroles
Maladies	<b>Cercosporiose</b> Rouille Ramulariose Oïdium	<b>Anthraxnose</b> Rouille Botrytis Oïdium	<b>Anthraxnose</b> Rouille
Dose homologuée	1 l / ha	0,75 l / ha	0,75 l / ha
Préconisations	LE 1er passage : 1 l / ha	0,5 l à 0,75 l / ha	0,5 l / ha

La nouvelle référence efficacité  
sur cercosporiose

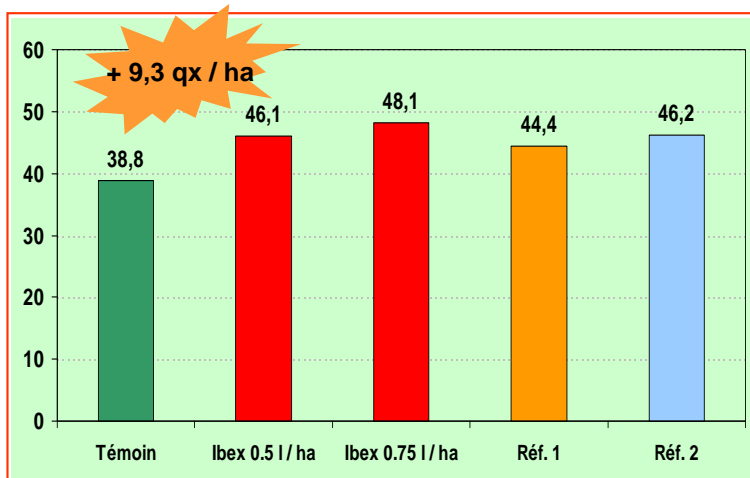
Rendement betteraves (t / ha)



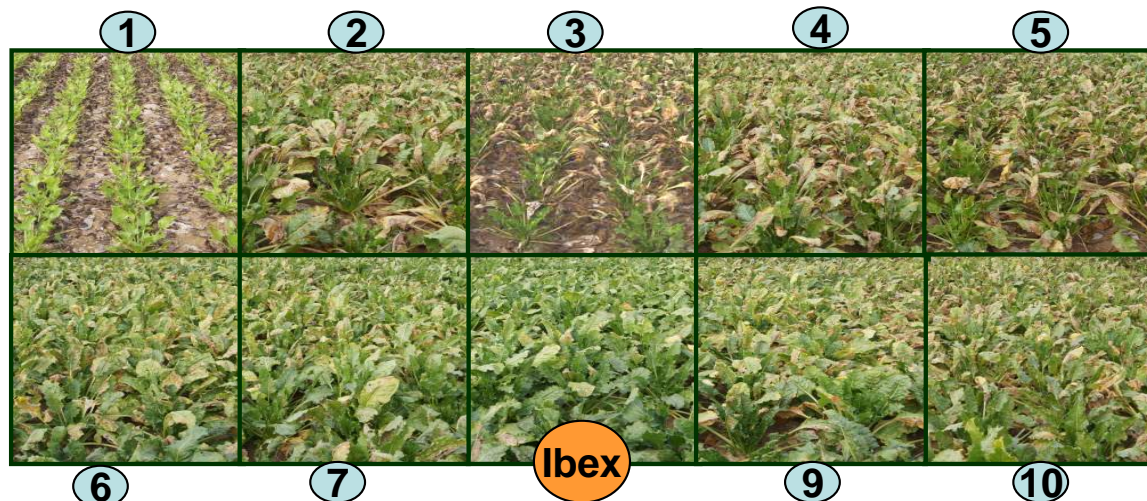
Résultats 6 essais BASF de 2003 à 2010 sur cercosporiose

Le + rendement,  
l'efficacité anthracnose

Rendement pois protéagineux (qx / ha)



Résultats 11 essais BASF sur anthracnose  
( programme en 2 applications )



Expérimentation  
plate-forme  
CRISTAL UNION  
Voué 2010

## ■ Carte d'identité **IBEX®**

**Autorisation de vente N° :** 2020429

**Composition :** 50g/L d'époxiconazole + 133g/L de pyraclostrobine

**Formulation :** suspo-émulsion (SE)

**Conditionnement :** bidon de 5 litres

### Usages et doses autorisés :

Betteraves : cercosporiose, oïdium, ramulariose, rouille : 1l/ha  
Pois protéagineux d'hiver et de printemps : Anthracnose, rouille, pourriture grise, oïdium : 0,75 l / ha  
Féveroles : anthracnose, rouille : 0,75 l / ha  
Lupin : anthracnose : 0,75 l / ha

### Classement toxicologique :

N : dangereux pour l'environnement  
Xn : nocif  
R20/22 : nocif par inhalation et ingestion  
R38 : irritant pour la peau  
R40 : effets cancérigène suspecté ; preuves insuffisantes  
R50/53 : très toxique pour les organismes aquatiques. Peut entraîner des effets néfastes à long terme pour l'environnement aquatique.

### Délai d'emploi avant récolte :

Betteraves : 28 jours  
Pois protéagineux d'hiver et de printemps, féveroles, lupin : 35 jours.

### Nombre de traitement par an :

Betteraves : 2 mais traitement unique en cas d'arrachage précoce avant le 10 octobre ou apparition tardive des maladies après le 10 août. Intervalle de 28 jours minimum entre les applications.  
Pois protéagineux d'hiver et de printemps, féveroles, lupin : 2 intervalles de 21 jours minimum entre les applications. 1<sup>ère</sup> application : début floraison .

**Distance aux points d'eau :** respecter une zone non traitée (ZNT) de 5m.

**Délai de rentrée dans la culture :** 24 heures

### Protection utilisateur lors de la manipulation produit :

gants en nitrile ou néoprène EN374, lunettes de sécurité, masque jetable de type P3, bottes de protection marquage S5 ou P5, vêtement de travail de niveau de protection 4.

## ■ 10 gestes responsables et professionnels de la pulvérisation

### 10 gestes responsables et professionnels de la pulvérisation

#### AVANT L'APPLICATION

- 1 ▶ Stocker les produits dans un local phytosanitaire conforme et fermé à clé. ✓
- 2 ▶ Bien lire l'étiquette et les précautions d'emploi. ✓
- 3 ▶ Se protéger efficacement (gants, lunettes, masque, combinaison, bottes). ✓
- 4 ▶ Vérifier régulièrement et maintenir le bon état et le réglage du matériel d'application. ✓
- 5 ▶ Surveiller le remplissage et ajuster le volume de bouillie (clapet anti-retour, dispositif de surverse). ✓
- 6 ▶ Rincer les emballages trois fois, vider l'eau de rinçage dans la cuve et recycler dans le cadre des collectes Adivalor. ✓

#### PENDANT L'APPLICATION

- 7 ▶ Appliquer la bouillie dans les cultures par temps calme, sans vent et éviter toute dérive de pulvérisation vers les fossés, cours d'eau, chemins, abords de ferme ou bâtiments. ✓

#### APRÈS L'APPLICATION

- 8 ▶ Appliquer après dilution les fonds de cuve et les eaux de rinçage sur la parcelle. ✓
- 9 ▶ Nettoyer les équipements de protection. Se laver les mains. Prendre une douche. ✓
- 10 ▶ Prévenir les pollutions ponctuelles : traitement des effluents phytosanitaires, BASF Agro recommande le procédé Osmofil®  
\* Marque déposée Sté PANTEK France ✓

### Contacts utiles

Informations techniques Etiquettes et FDS	BASF Agro	N°Azur 0 810 02 30 33 ou <a href="http://www.basf-agro.fr">www.basf-agro.fr</a>
Une question de santé	MSA	Phyt'attitude N° Vert 0 800 887 887 <small>APPEL GRATUIT DEPUIS UN POSTE FIXE</small>
En cas d'urgence (incident ou accident)	BASF Agro	Service Sécurité 24h/24 01 49 64 57 33
Collecte des emballages vides	ADIVALOR	N°Azur 0810 12 18 85 ou <a href="http://www.adivalor.fr">www.adivalor.fr</a> <small>APPEL LOCAL</small>

**BASF Agro S.A.S. – 21, chemin de la sauvegarde – 69134 ECULLY Cedex – tel. 04 72 32 45 45**  
**Retrouver l'ensemble de nos informations produits sur : [www.agro.basf.fr](http://www.agro.basf.fr)**

® : marque déposée BASF. Dangereux – Respecter les précautions d'emploi, lire attentivement l'étiquette avant toutes utilisations. Avant toute utilisation de IBEX®, s'assurer de son adéquation avec la filière de production et avec les recommandations officielles régionales.  
– Février 2011 – Référence : 222BETFG0211NORD – Annule et remplace toute version précédente. Il appartient à l'utilisateur final de ce produit de s'assurer, avant toute application, auprès du n° AZUR BASF Agro qu'il dispose bien de la dernière version à jour de ce document.